

AGRO/bilim.kz

НАСЕС  
НАЦИОНАЛЬНЫЙ АГРОНОМИЧЕСКИЙ  
И ЭКОНОМИЧЕСКИЙ ЦЕНТР



МИНИСТЕРСТВО  
СЕЛЬСКОГО ХОЗЯЙСТВА

АСЫЛ ТҮЛІК  
РЕСПУБЛИКАНЫҢ АҒАШ САРАМАНДЫҒЫ  
АКЦИОНЕРЛІК ҚОҒАМЫ

DGE

## ТЕМА ВЕБИНАРА: МЕТРИТ КОРОВ

СПИКЕР: ВАЛЕРИЙ ЛОТОЦКИЙ



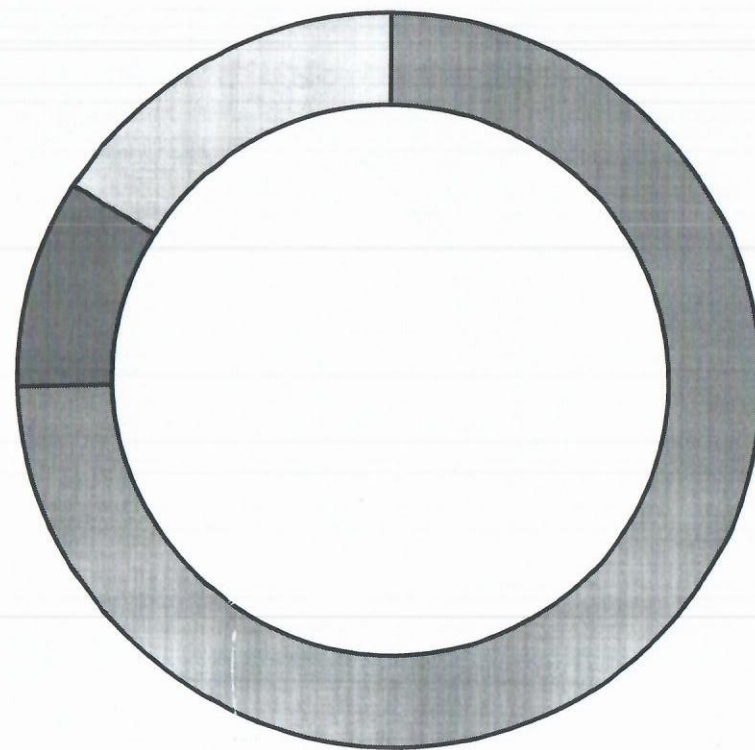
Председатель Правления  
АО РЦПК "Асыл түлік"

Сейсенов Б. С.

дата  
21.11.2023

# Репродуктивный цикл коровы

Столбец1



■ Стельность ■ PRP ■ Восстановление половой цикличности, оплодотворение ■

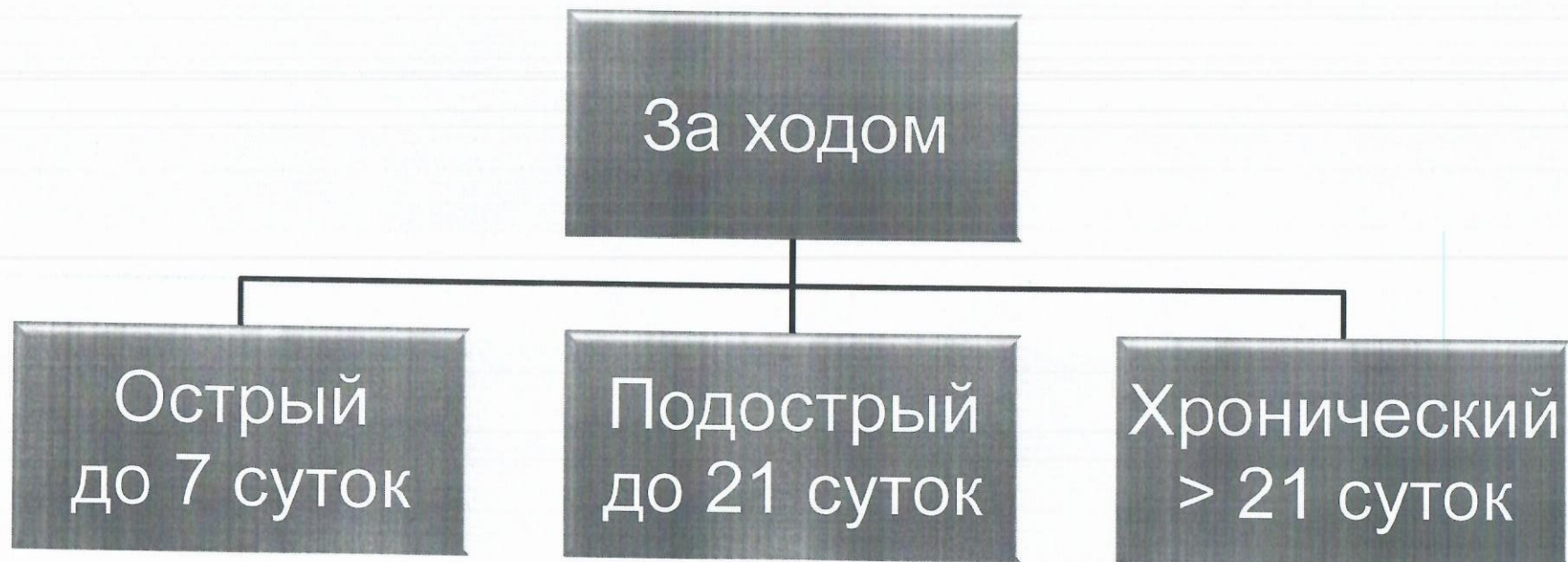
# Метрит – воспаление матки



# Результаты бакисследования экссудата из матки

Возбудитель	Норм. отел	ЗП	Возбудитель	Острый	Подострый
<i>E. coli</i>	33%	97%	<i>A. pyogenes</i>	33-83%	33-85%
<i>A. pyogenes</i>	7%	10%	Gram neg. bacteria	49-67%	17-70%
<i>Bacteriodes spp.</i>	-	20%	<i>E. coli</i>	67-85%	0-17%
<i>F. necrophorum</i>	7%	3%	<i>Peptostreptococci</i>	60-80%	<5%
<i>Clostridium spp.</i>	7%	65%	другие	23-52%	7-39%

(Dohmen et al., 2000)



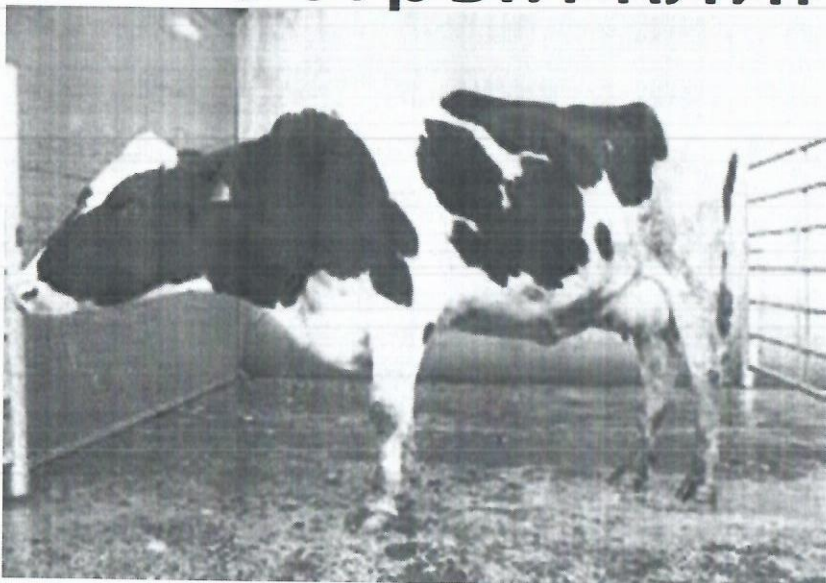
По проявлению

```
graph TD; A[По проявлению] --> B[Клинический]; A --> C[Субклинический];
```

Клинический

Субклинический

# Острый клинический метрит



- выделение грязно-красного экссудата;
- повышение температуры тела;
- потеря аппетита;
- прогрессирующее обезвоживание;
- тяжелое общее состояние

# Подострый метрит



- Выделение гнойного или слизисто-гнойного экссудата
- Общее состояние животных без изменений

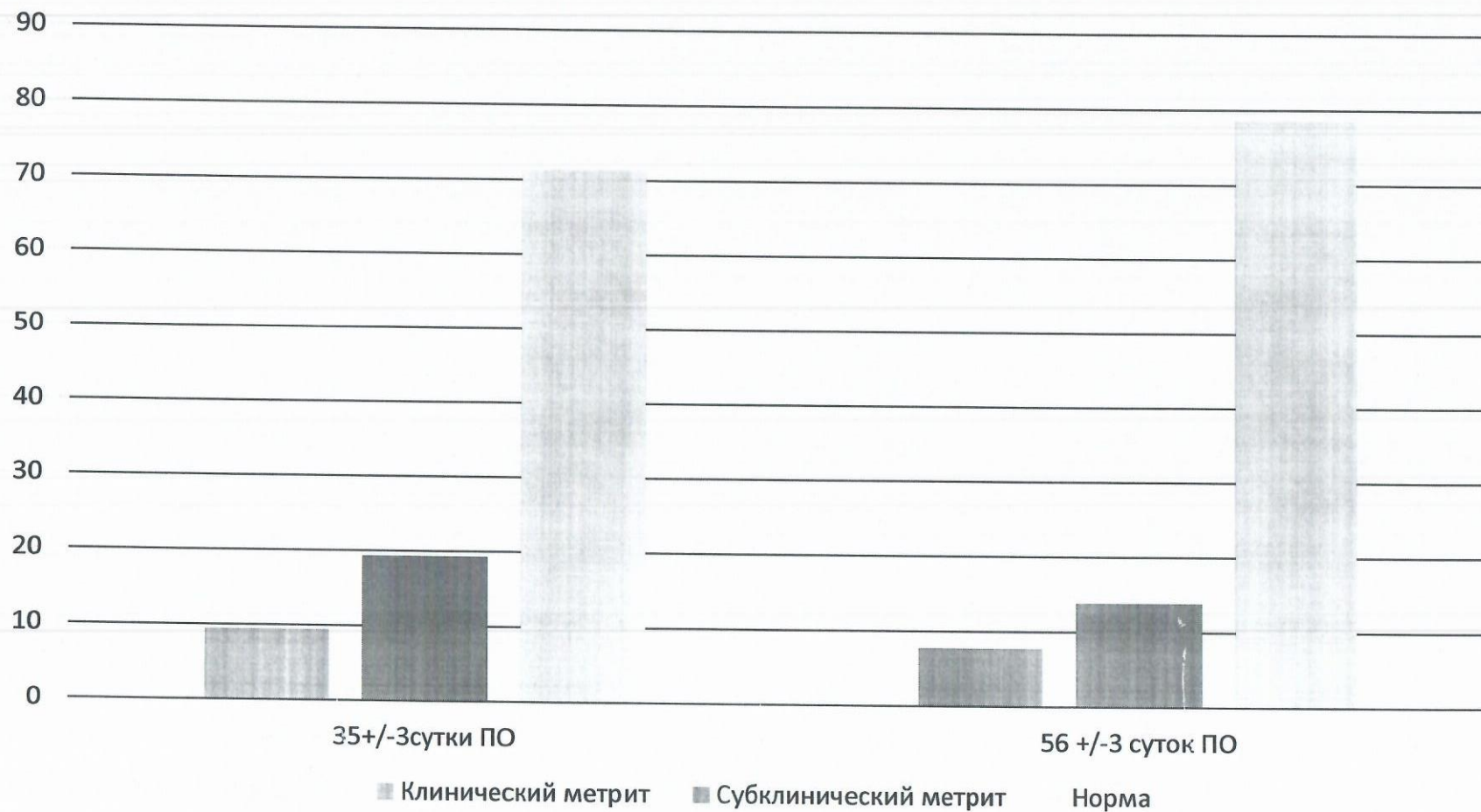


# Субклинический метрит

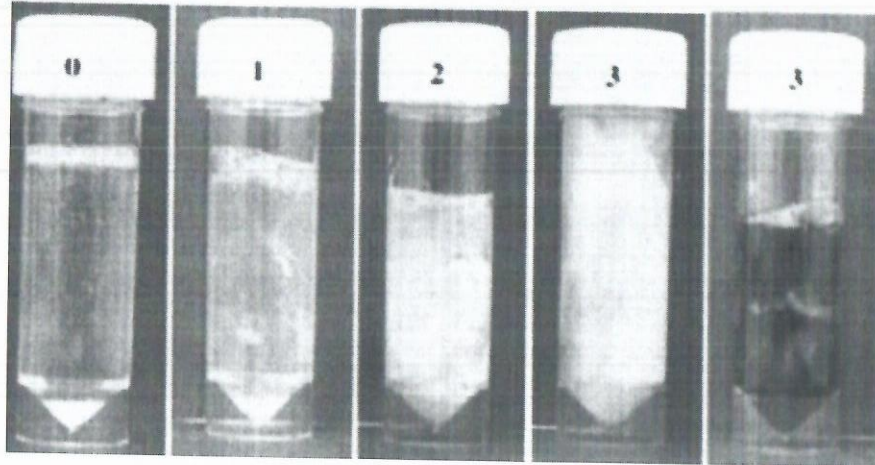


- атония или гипотония матки
- отсутствие оплодотворения
- наличие в течечной слизи включений гнойного экссудата
- >18% нейтрофилов 20 - 30 день после отела
- >10% нейтрофилов 34 - 47 день после отела
- Позитивная проба по Шипилову или Калиновскому

# Распространенность метрита

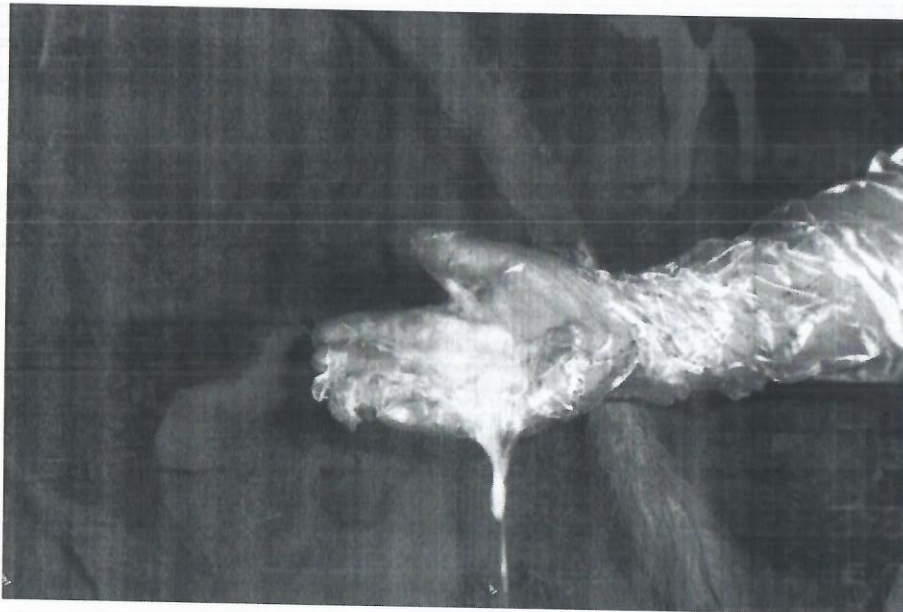


# Всегда ли включение гнойного экссудата – метрит?



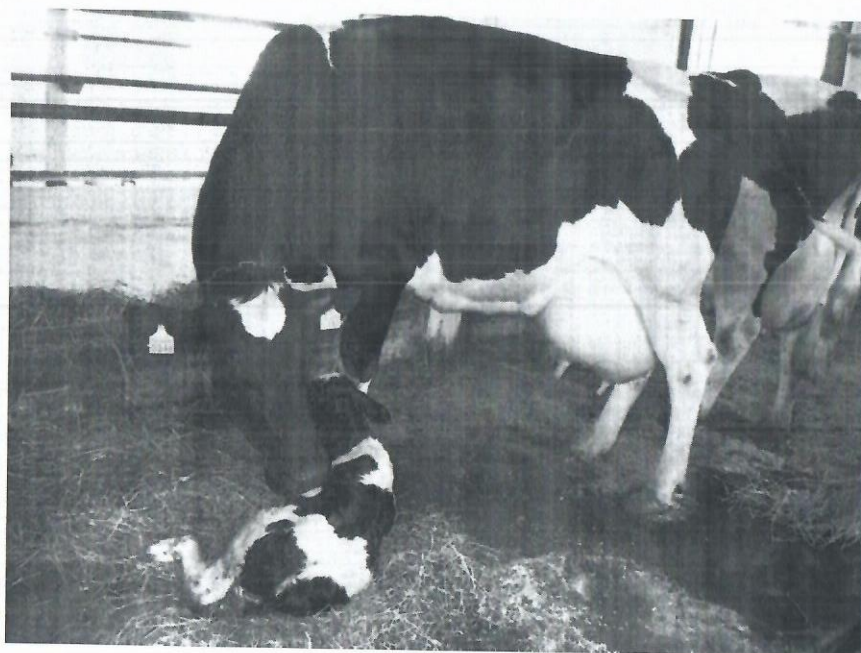
- До 28 суток балл до 2 – норма
- После 45 – 0-1

# Диагностика эндометрита



- Только у 20-50% коров есть выделение экссудата
- Из 100 коров с гнойными выделениями только в 50 есть эндометрит
- Трансректальная пальпация – точность 50 %
- УЗИ- специфичность – 50 %

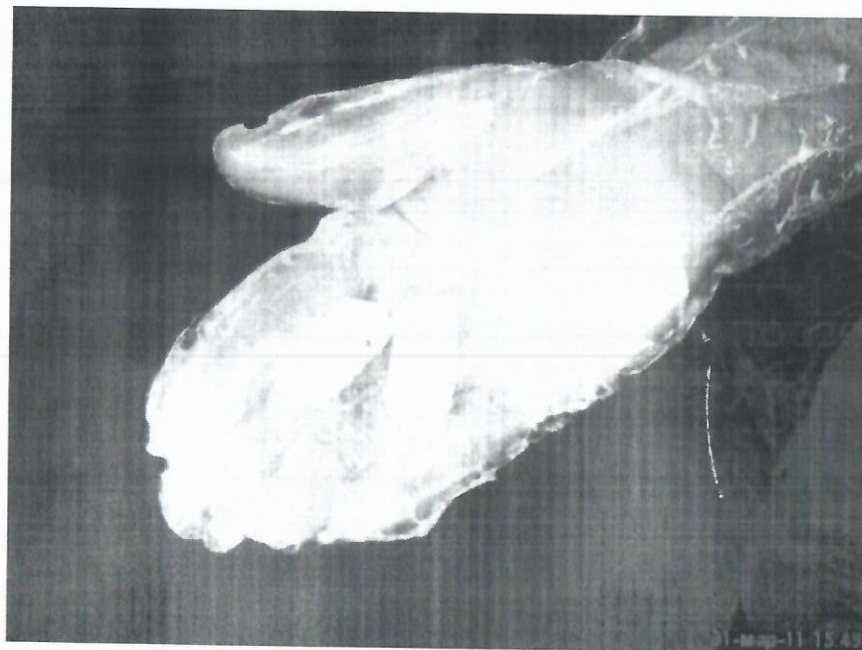
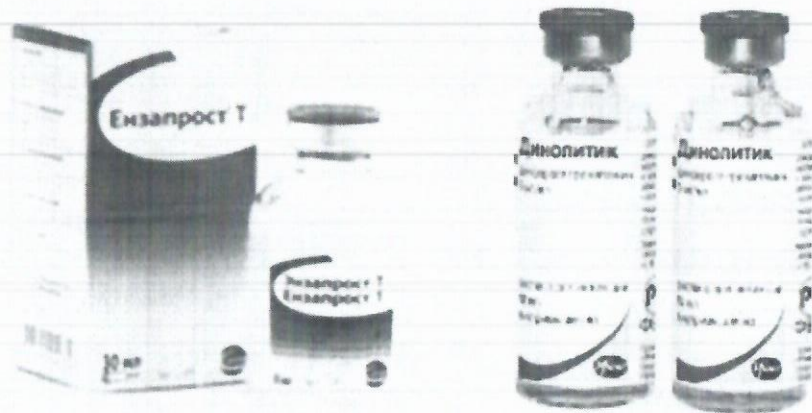
# Последствия метрита



- +0,3 пайеты на оплодотворение
- +28-32 суток межотельный интервал
- ↑ выбраковка
- убытки 30-60\$

# Лечение

- снятие "прогестеронового блока" эндометрия и нормализацию прогестерон-эстрадиолового соотношения, обеспечивающего действие на матку миотоников;
- освобождение полости матки от лохий или экссудата;
- предупреждение/устранение развития микрофлоры в матке;
- нормализацию обмена веществ в организме и трофики матки;
- повышение защитных сил организма.



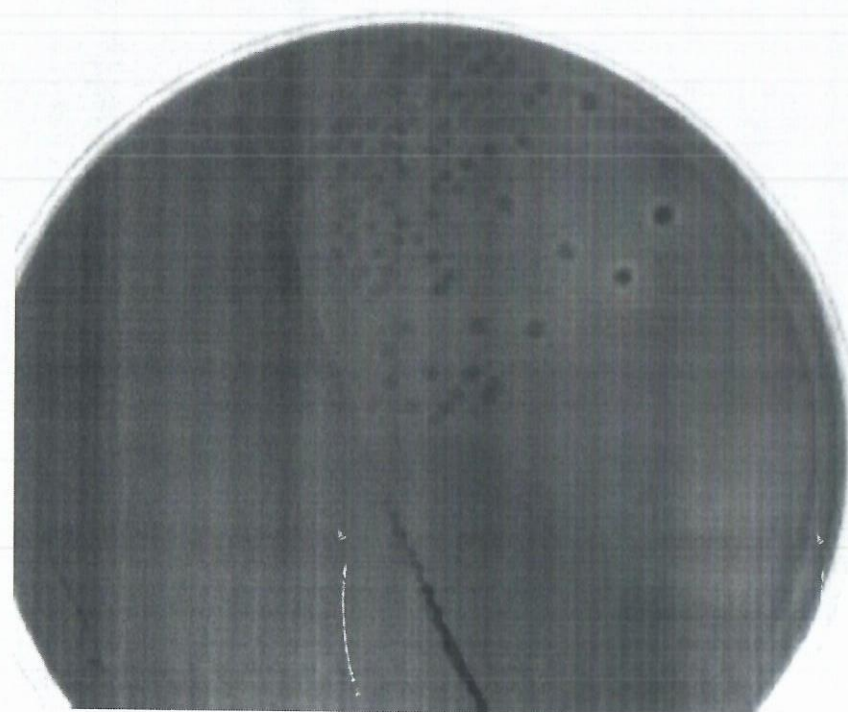
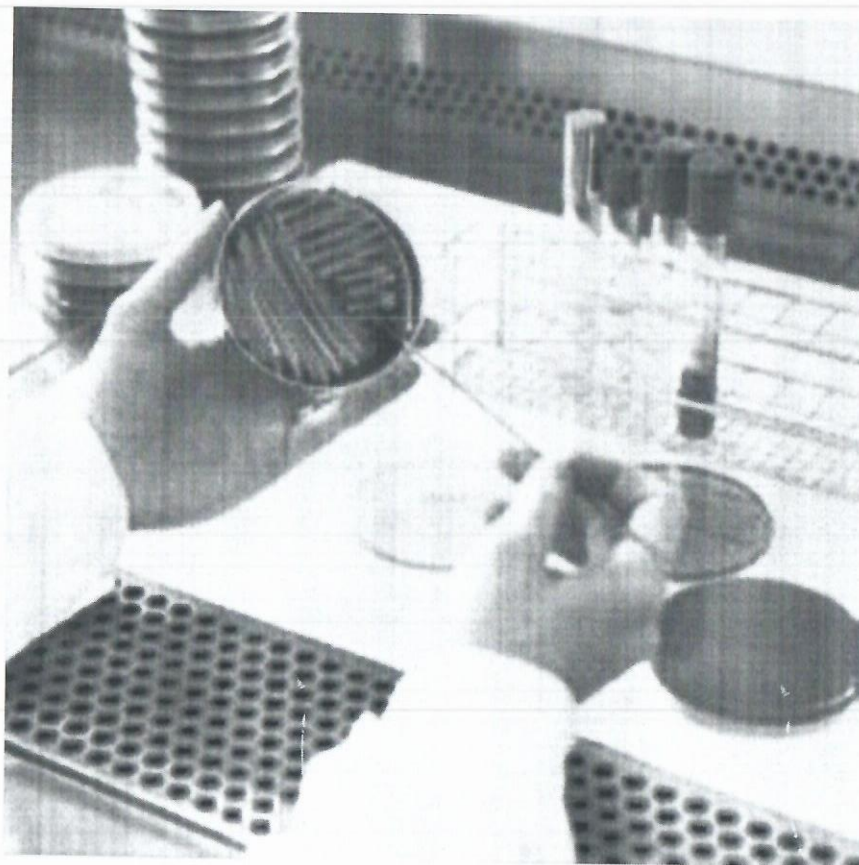
Для обеспечения рассасывания желтого тела и нормализации прогестерон-эстрадиолового соотношения применяют препараты простагландинов F 2 $\alpha$  (эстрофан, броэстрофан, ремофан, биоэстровет в дозе 2 мл) и эстрогенов (синестрол, фолликулин в дозе 2-3 мл, дигитол в дозе 5 мл). Для освобождения матки от лохий в течение 4-5 дней проводят ее массаж и назначают утеротоники - окситоцин, питуитрин в дозе 40-50 ЕД, 2-2,5 мл 0,5% раствор прозерина, утеротон, утродев и другие.

# Антибиотикотерапия

Требования	Острый метрит	Клинический/субклинический метрит
Высокая чувствительность	<i>E.coli</i> <i>A.pyogenes</i> <i>Peptostreptococci</i>	<i>A.pyogenes</i> <i>F.necrophorum</i> Gram negative anaerobes
Свойства	<p>Инъекционные: способность устаревать высокую концентрацию ДР в матке</p> <p>Внутриматочные: хорошая проникаемость в стенку матки; отсутствие раздражающего эффекта и негативного влияния на иммунную защиту матки</p>	
Каренция молока	отсутствует или краткая Окситетрациклин, цефтиофур, цефквином, рифаксимин	отсутствует Окситетрациклин, цефапирин, рифаксимин



# Бақисследование



**Результаты исследований:**

№	Вид животного	Материал	Выделенные культуры
1	КРС, № 743	Мазок из влагалища	Escherichia coli
2	КРС, № 1972	Мазок из влагалища	Streptococcus pyogenes
3	КРС, № 1435	Мазок из влагалища	Enterococcus faecalis
4	КРС, № 1115	Мазок из влагалища	Escherichia coli, Enterococcus faecalis
5	КРС, № 1478	Мазок из влагалища	Escherichia coli, Enterococcus faecalis
6	КРС, № 1951	Мазок из влагалища	Escherichia coli
7	КРС, № 1935	Мазок из влагалища	Enterococcus faecalis
8	КРС, № 1249	Мазок из влагалища	Escherichia coli
9	КРС, № 572	Мазок из влагалища	- (не обнаружено)
10	КРС, № 1426	Мазок из влагалища	Escherichia coli

**Чувствительность культур E.coli к антимикробным препаратам\***

Антибиотик	Проба №1	Проба № 4	Проба № 5	Проба № 6	Проба № 8	Проба № 10
Амоксициллин	Ч (22 мм)	Нч	Нч	Нч	Нч	Ч (21 мм)
Гентамицин	Ч (25 мм)	Ч (22 мм)	Ч (23 мм)	Ч (23 мм)	Ч (20 мм)	Ч (21 мм)
Доксициклин	Пч (18 мм)	Нч	Нч	Нч	Нч	Ч (19 мм)
Энрофлоксацин	Ч (27 мм)	Ч (30 мм)	Ч (28 мм)	Ч (31 мм)	Ч (28 мм)	Ч (35 мм)
Морфлоксацин	Ч (29 мм)	Ч (32 мм)	Ч (26 мм)	Ч (30 мм)	Ч (30 мм)	Ч (34 мм)
Неомицин	Ч (19 мм)	Пч (16 мм)	Пч (17 мм)	Пч (17 мм)	Ч (18 мм)	Пч (15 мм)
Окситетрациклин	Ч (20 мм)	Нч	Нч	Нч	Нч	Ч (20 мм)
Стрептомицин	Ч (18 мм)	Пч (16 мм)	Ч (20 мм)	Ч (18 мм)	Нч	Пч (15 мм)
Тетрациклин	Ч (21 мм)	Нч	Нч	Нч	Нч	Ч (20 мм)
Триметоприм+сульфа	Ч (26 мм)	Ч (20 мм)	Нч	Ч (20 мм)	Нч	Ч (23 мм)
Флуорфеникол	Ч (23 мм)	Ч (21 мм)	Ч (24 мм)	Ч (23 мм)	Ч (25 мм)	Ч (20 мм)
Цефкином	Ч (22 мм)	Ч (22 мм)	Ч (20 мм)	Ч (20 мм)	Ч (23 мм)	Ч (22 мм)

**Чувствительность культур Streptococcus spp. к антимикробным препаратам\***

<b>Антибиотик</b>	<b>Проба №2</b>	<b>Проба № 3</b>	<b>Проба № 4</b>	<b>Проба № 5</b>	<b>Проба № 7</b>
Амоксициллин	Ч (25 мм)	Нч	Нч	Пч (18 мм)	Ч (22 мм)
Амоксициллин+клав.к-та	Ч (25 мм)	Ч (20 мм)	Пч (19 мм)	Ч (20 мм)	Ч (22 мм)
Доксициклин	Ч (21 мм)	Нч	Нч	Нч	Нч
Энрофлоксацин	Ч (26 мм)	Нч	Нч	Пч (18 мм)	Нч
Клиндамицин	Пч (16 мм)	Пч (18 мм)	Нч	Нч	Нч
Линкомицин	Нч	Нч	Нч	Нч	Нч
Морфлоксацин	Ч (28 мм)	Нч	Нч	Пч (18 мм)	Нч
Окситетрациклин	Ч (22 мм)	Нч	Нч	Нч	Нч
Тетрациклин	Ч (23 мм)	Нч	Нч	Нч	Нч
Триметоприм+сульфа	Нч	Нч	Нч	Нч	Нч
Флуорфеникол	Ч (22 мм)	Ч (20 мм)	Пч (18 мм)	Ч (21 мм)	Нч
Цефалексин	Ч (23 мм)	Пч (17 мм)	Нч	Нч	Пч (18 мм)
Цефкином	Ч (24 мм)	Ч (20 мм)	Нч	Нч	Нч

**Спасибо за внимание!**