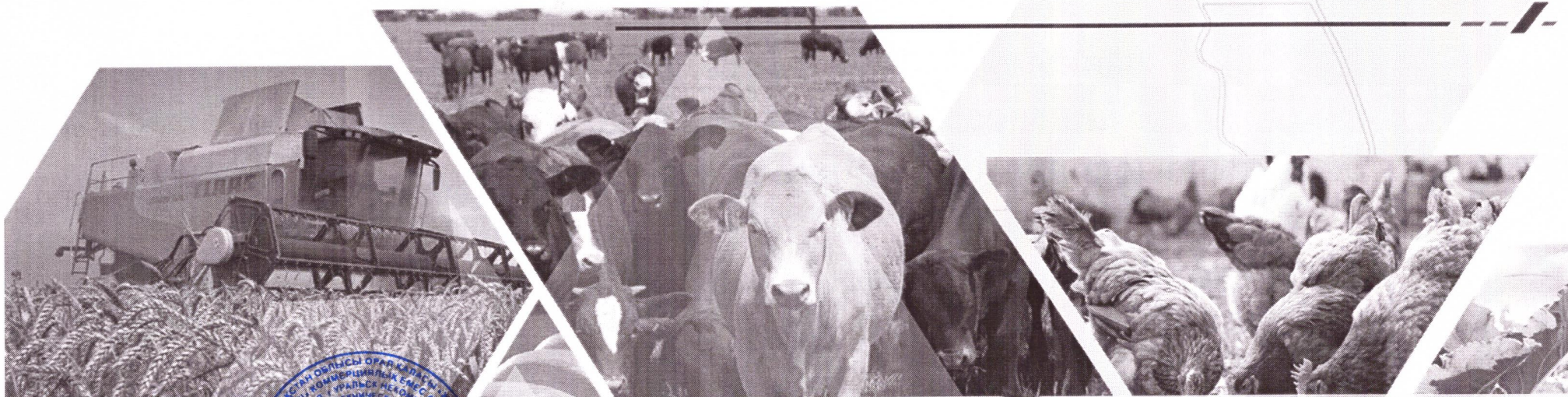


## ТЕМА ВЕБИНАРА: Организация воспроизводства стада.



Председатель правления – ректор  
НАО «ЗКАТУ им. Жангир хана»

Эксперт



Наметов А.М.

Галимуллина М.Р.

15.09.2023

ЗКАТУ имени Жангир хана



**ЦЕЛЬ** - Разработка и внедрение научно-обоснованной методики по повышению экономической эффективности создания модельных ферм в молочном хозяйстве

### **ЗАДАЧИ:**

1. Получить знания по организации воспроизводства в молочных хозяйствах
2. Доказать экономическую эффективность современных биотехнологических методов научных исследований
3. Пояснить, как использовать современные биотехнологические методы научных исследований
4. Рассмотреть вопросы составления оборота стада молочного скота

### **ПРАКТИЧЕСКАЯ ЦЕННОСТЬ ДЛЯ ФЕРМЕРА :**

Фермер учится рассчитывать оборот стада по половозрастным группам(движение скота в стаде)



## ТЕКУЩАЯ СИТУАЦИЯ

ТЕЗИС	ДЕТАЛИ
<p>В скотоводстве под воспроизводством стада следует понимать постоянное возобновление поголовья животных с целью производства сельскохозяйственной продукции на основе осуществления ряда зоотехнических мероприятий</p>	<p>В хозяйствах молочного направления продуктивности в стаде должно быть не более 60-65 % коров, остальная часть стада должна состоять из нетелей и телок</p>
<p>По своим задачам воспроизводство стада крупного рогатого скота может быть простым, расширенным и суженным</p>	<p>Простое воспроизводство стада характеризуется тем, что численность маточного поголовья не изменяется из года в год. При расширенном воспроизводстве маточное поголовье каждый год увеличивается. При суженном воспроизводстве количество маточного поголовья каждый год уменьшается.</p>
<p>Показателем, характеризующим интенсивность воспроизводства, является количество телят на 100 маток стада.</p>	<p>Нормальным считается получение от каждой коровы 1 теленка в год.</p>
<p>Одним из основных проблем воспроизводства является срок первого осеменения телок</p>	<p>Необходимо для телок при достижении случного возраста иметь живую массу не менее 70% взрослой коровы</p>



**Индивидуальный предприниматель «Каримов» Алма-тинской области и крестьянское хозяйство «Шканов» ЗКО**

Позволило в модельных хозяйствах снизить количество больных животных, достоверно выявить до 92% коров в охоте.

Экономический эффект составил 330,2...650,2 тыс. тенге, при этом окупаемость затрат составила 9,4...20,2 месяцев.





Применение  
УЗИ дает  
возможность  
раннего  
определения  
стельности (с  
35 дня)

Позволяет  
снизить  
затраты

Сканер стоимостью 1  
млн...3млн окупается за  
12...31мес.



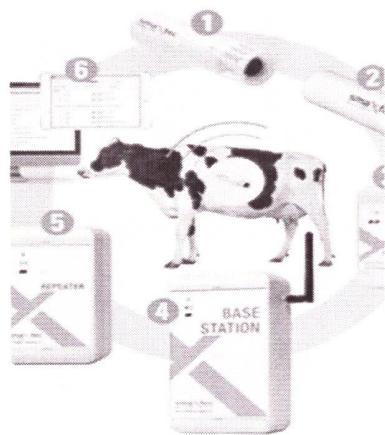


**РЕКОМЕНДАЦИИ ДЛЯ ФЕРМЕРОВ**

- 1. Проводить своевременное выявление коров в «охоте»**
- 2. Фиксировать даты отела и осеменения с проведением гинекологической диспансеризации**
- 3. Обрабатывать дезинфицирующими средствами, а также антибиотиками гинекологически больных животных**
- 4. Вести учет яловых животных и строго следить за сервис-периодом**

## ПРИМЕНЕНИЕ БОЛЮСОВ ФИРМЫ КАЦ СИСТЕМЫ «SMAХТЕС»

- Позволило в модельных хозяйствах снизить количество больных животных, достоверно выявить до 92% коров в охоте.
- Экономический эффект составил 330,2...650,2 тыс. тенге, при этом окупаемость затрат составила 9,4...20,2 месяцев.



### Датчики smaXtec + pH

- Замеры температуры и активности с интервалом 10 мин. до 4 лет
- **Дополнительное измерение pH** (каждые 10 мин., срок службы 150 дней)
- 6-10% стада, остальные особи - датчики smaXtec
- Область применения: как и у датчиков smaXtec ; дополнительно в области здоровья стада и кормления:
  - Определение ацидозов рубца
  - Контроль рациона
  - Контроль за управлением кормления

