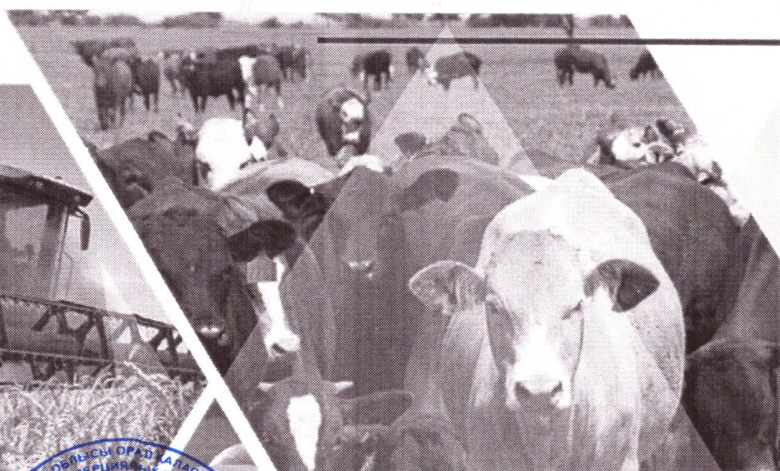
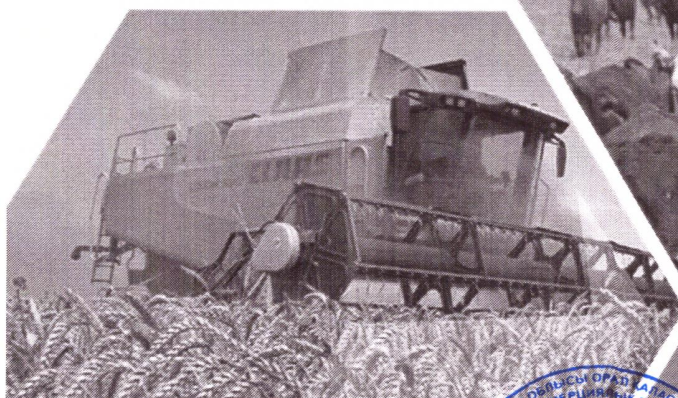


ТЕМА вебинара: «Экономика в коневодстве»



Председатель правления, ректор
НАО «ЗКАТУ им. Жангир хана»

Эксперт



Наметов А.М.

Галимуллина М.Р.

25.09.2023

ЗКАТУ имени Жангир хана

ЦЕЛЬ – целенаправленное разведение лошадей продуктивного направления в различных регионах Казахстана.

ЗАДАЧИ:

1. Экономические показатели продуктивного коневодства (выход жеребят, прирост, падеж);
2. Резервы увеличения производства конины (улучшение воспроизводства, удельный вес кобыл, доращивание молодняка и организация откорма);
3. Специализация хозяйства при производстве конины (организация и планирования, обеспечение помещениями, страховой запас, хозрасчетный принцип по оплате труда);
4. Улучшение качества поголовья (селекционная работа, выбраковка старых кобыл);
5. Рациональное использование пастбищ;
6. Организация кумысной фермы

ПРАКТИЧЕСКАЯ ЦЕННОСТЬ ДЛЯ ФЕРМЕРА :

Практической ценностью для фермера является умение запланировать и организовать все производственный и экономический процессы на 1 и более лет,

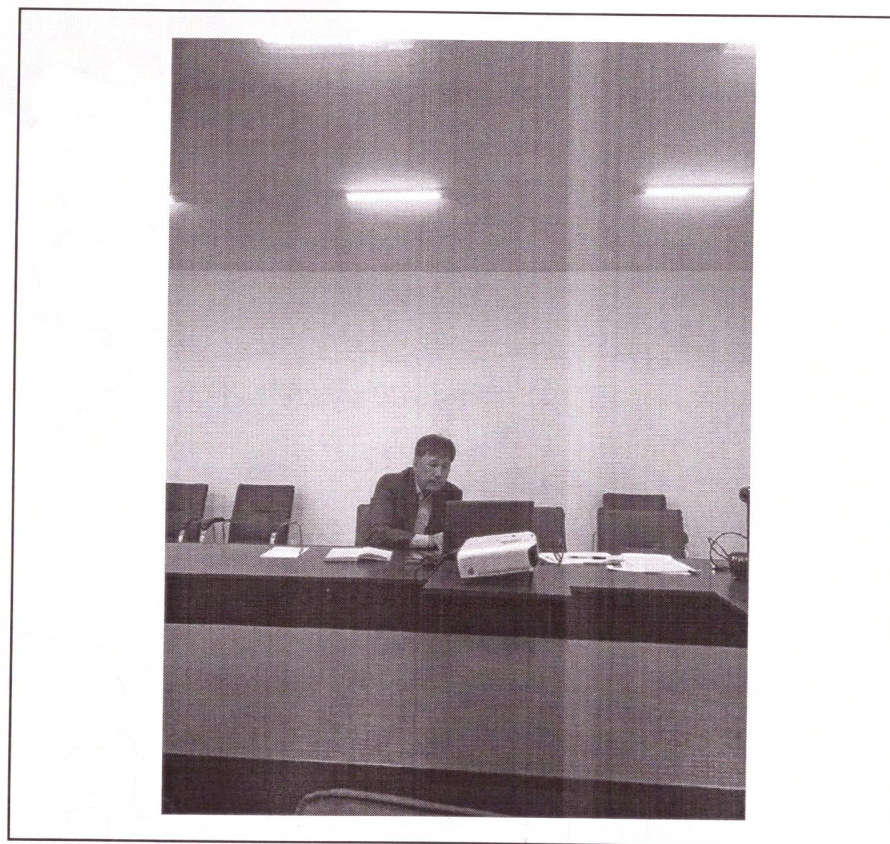
ТЕКУЩАЯ СИТУАЦИЯ

ТЕЗИС	ДЕТАЛИ
Недостатки в организации и планировании табунного коневодства	Рост производства и товарность продукции снижается.
Отсутствие единой методики калькулирования себестоимости продукции коневодства	Себестоимость 1 ц конины в большинстве районов табунного коневодства в 2-2,5 раза ниже, чем говядины и 1,5-1,8 раза ниже себестоимости производства баранины.
Внедрение хозрасчета и повышение материальной заинтересованности работников за конечный результат.	Повышает рост производства на 5-10%.
Улучшение воспроизводства лошадей	Выход жеребят увеличится в среднем на 20-25%.

КЕЙС

Важнейший резерв увеличения производства продукции коневодства в улучшении воспроизводства лошадей. Одним из важнейших резервов – это осуществление мероприятий по углублению специализации и повышению концентрации отрасли. Резервом роста эффективности табунного коневодства является увеличение выхода жеребят. Важнейшую роль в повышении материальной заинтересованности в развитии молочного коневодства играют обоснованные зональные цены на кумыс.

Иллюстрация вебинара



РЕКОМЕНДАЦИИ ДЛЯ ФЕРМЕРОВ

1. Четко контролировать зоотехнико-ветеринарный учет (таврение, ИСЖ, ИАС);
2. Учиться организовать специализацию хозяйства по направлению;
3. Умело действовать по улучшению воспроизводства лошадей;
4. Всегда действовать по хозяйственно-экономическому плану, составленному на 1 и более лет.
5. Больше обратить внимание на структуру табуна по половозрастным группам лошадей;
6. Внедрение хозрасчета и повышение материальной заинтересованности работников за конечный результат;
7. Всегда обратить внимание на качество поголовья лошадей (бонитировка, выбраковка)
8. Организация кумысной фермы является дополнительным доходом в разведении лошадей продуктивного направления;