

# ТЕМА ВЕБИНАРА: Организация первичного зоотехнического учета.



Проректор по науке

Эксперт



Шәмшідін Ә.С.

Галимуллина М.Р.

26.10.2023

ЗКАТУ имени Жангир хана

**ЦЕЛЬ** - Ознакомить фермеров с ведением зоотехнического учета на товарных и племенных фермах.

**ЗАДАЧИ:** Ознакомить фермеров с ведением зоотехнического учета на товарных и племенных фермах.

Изучить способы и организацию мечения животных.

Ознакомить фермеров с со способами мечения сельскохозяйственных животных

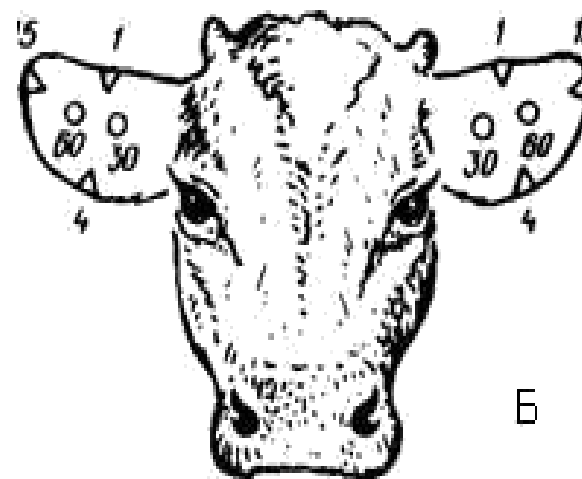
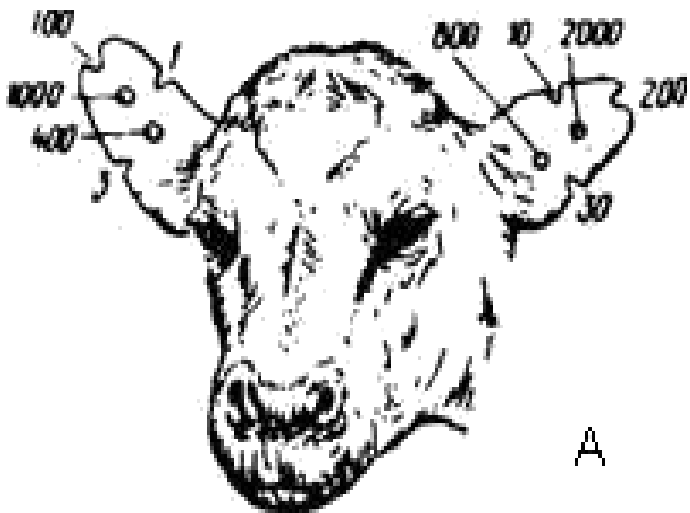
**ПРАКТИЧЕСКАЯ ЦЕННОСТЬ ДЛЯ ФЕРМЕРА:** Приобрести практические навыки в оформлении соответствующих документов учета.

Приобрести практические навыки в мечении и чтении меток, нанесенных разными способами.

Разработка системы присвоения номеров зависит от вида животных и конкретных условий хозяйства. При этом должны строго выполняться **два основных принципа**:

- 1) индивидуальный номер должен быть нанесен в день рождения приплода;
- 2) должна быть исключена одновременная повторяемость номеров в стаде.

# Мечение выщипами на ушах



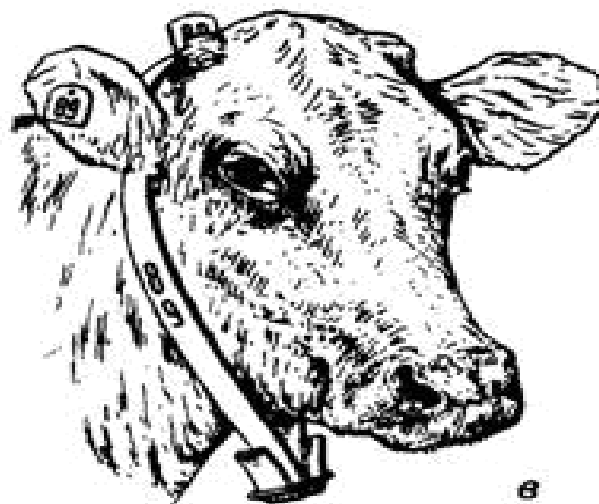
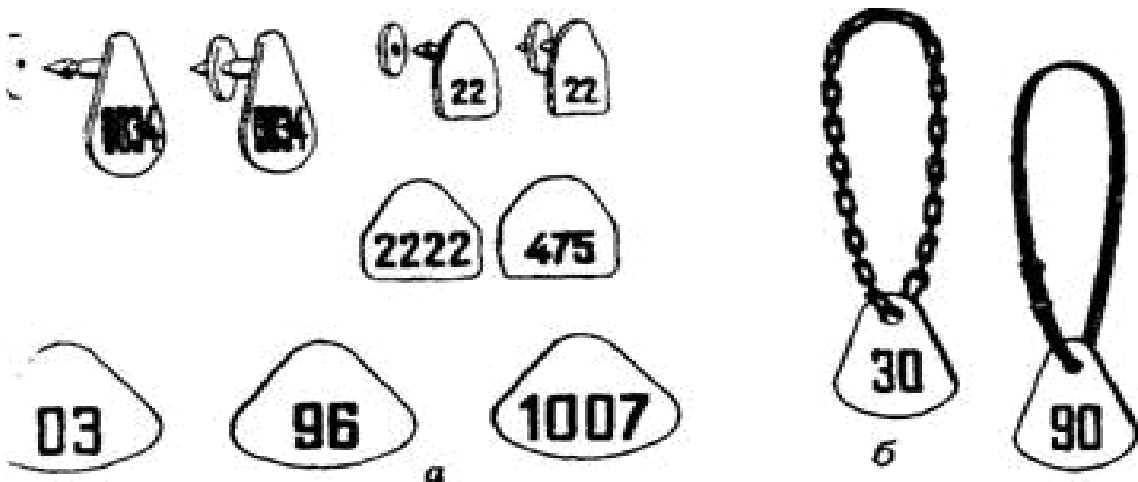
А - ключ для мечения скота по М.Ф. Иванову;

Б - ключ для мечения скота, рекомендуемый  
МСХ.

Время выдержки клейма в зависимости от возраста животного и места таврения при использовании жидкого азота

Возраст животного	Время выдержки, с	Место таврения		
		нижняя челюсть	лопатка	бедро
Телята: до 1 мес.	15-25	15	20	20
1-4 мес.	25-30	25	30	30
4-8 мес.	30-35	30	35	35
8-12 мес.	35-40	35	40	40
Телки случного возраста	40-45	40	40	40
Коровы	50-60	45	60	60

Метки для скота: а - пластмассовые бирки; б - медальоны; в - ошейники





Считыватель-сканер AMR-300



Станок для всех ветеринарных обработок А 5000 KW



Радиочастотная ушная бирка для КРС FDX-134,2 кГц



Шипцы-апликатары

- Автоматическая идентификация животных;
- Мечение методом чипирования;
- Учет и автоматизированная обработка показателей животных;

# Производственно- зоотехнический учет

1. Акт о приплоде
2. Инвентарная книга
3. Книга учета маточного поголовья
4. Журнал осеменения, случек и и расплода
5. Книга учета выращивания и откорма  
молодняка
6. Журнал кормления и расхода кормов




## Первичный племенной учет

- Форма № 1 – Карточка племенного быка
- Форма № 2 – Карточка племенной коровы
- Форма № 3 – Журнал учета осеменения и отелов
- Форма № 4 – Журнал учета выращивания
- Форма № 5 – Бонитировочная ведомость племенного молодняка
- Форма № 6 – Бонитировочная ведомость коров
- Форма № 7 – Сводная результатов бонитировки крупного рогатого скота мясного направления продуктивности




# Регистрация животных в системе ИАС

→ <https://plem.kz/Registration.aspx>



РЕСПУБЛИКАНСКАЯ СИСТЕМА ЖИВОТНОВОДСТВА  
ИНФОРМАЦИОННО-АНАЛИТИЧЕСКАЯ СИСТЕМА



НАУЧНО-ИННОВАЦИОННЫЙ ЦЕНТР  
ЖИВОТНОВОДСТВА И ВЕТЕРИНАРИИ

Регистрация для хозяйствующих субъектов

Направление\*

Название\*

БИН или ИИН\*

Область\*

Район\*

Сельский округ\*

Населённый пункт\*

Телефон\*

Электронная почта\*

ФИО руководителя\*

Адрес\*

Требуемые модули\*  Скотоводство  Овцеводство  Коневодство  
 Свиноводство  Верблюдоводство  Мараловодство  
 Козоводство  Пчеловодство  Птицеводство

Прикрепить свидетельство о гос. регистрации\*

[Зарегистрироваться](#)

**Регистрация для государственных органов**

Государственным органам, для регистрации в системе, необходимо написать официальное письмо, на бланке организации, с подписью руководителя и печатью, с просьбой зарегистрировать оператора организации, на имя генерального директора ТОО "Научно-инновационный центр животноводства и ветеринарии", Шамшидин А.С. В письме необходимо указать ФИО и ИИН оператора организации. Письмо необходимо отправить на адрес: support@plem.kz

## System ID,

## Индивидуальный Номер Животного (ИНЖ) либо Зарубежный номер животного

Базовые показатели	Родословная	Продуктивность	Селекция	События
-Кличка	-Отец:	-Живая масса:	-Индексы:	-Покупка семени
-Инв.№	ИНЖ, Кличка/Инв.№,	При рождении,	Ж.м. при рождении,	-Осеменение
-Пол	Порода, Рег.№ РП,	6 месяцев,	Ж.м. при отъеме,	-Степеньность
-Рег.№ РП	Дата рождения	12 месяцев,	Ж.м. в год (365 дн),	-Отёл
-Дата рождения	-Мать:	15 месяцев,	Легкость отела,	-Перемещение
-Тату	ИНЖ, Кличка/Инв.№,	18 месяцев,	Молочность матери,	-Выбытие
-Порода	Порода, Рег.№ РП,	24 месяца,	ТМ	-Анализ крови
-Чип №	Дата рождения.	36 месяцев.	SC	-Взвешивание
-Страна рождения	-ОО:	-Потомки:	Подкожный жир,	-Вакцинация
-Место рождения	-МО:	Дата рождения,	Площадь рибай,	-Аборт
-Владелец	-ООО:	Пол,	Мраморность.	-Бонитировка
-ID стада	-МОО:	Кличка,	-ДНК профиль:	-Заявка EPD
-Дата поступления	-ОМО:	ИНЖ,	Лаборатория,	-Расчет EPD
-Дата выбытия	-ММО:	Инв.№,	Дата исследования,	-Подбор быка
-Масть	-ОМ:	Живая масса при	ДНК сертификат №,	-Закрепление быка
-Породность	-ОММ:	рождении (кг),	Профиль STR (21),	-Другие дополнительные
-Другие дополнительные...	-ОМММ:	Статус.	Профиль SNP (245),	
		-Легкость отела	Подтверждение отца.	
		-Тип рождения	-Регистрация данных	
		-Упитанность	УЗИ сканера	

## Понятия выбраковки и выранжировки животных

### Выбраковка

Вывод из стада больных животных с низкой продуктивностью

Проводится на основании данных бонитировки с.-х. животных, зоотехнического учета, результатов ветеринарного обследования и оформляется актом.

### Выранжировка

Вывод из стада животных, не удовлетворяющих требованиям по основным хозяйственно-полезным признакам.

Осуществляется согласно бонитировке животных, или оценке по продуктивным качествам, морфо-функциональным свойствам вымени и т.д. Как правило, выранжированные животные используются в других хозяйствах.

# Бонитировка молодняка

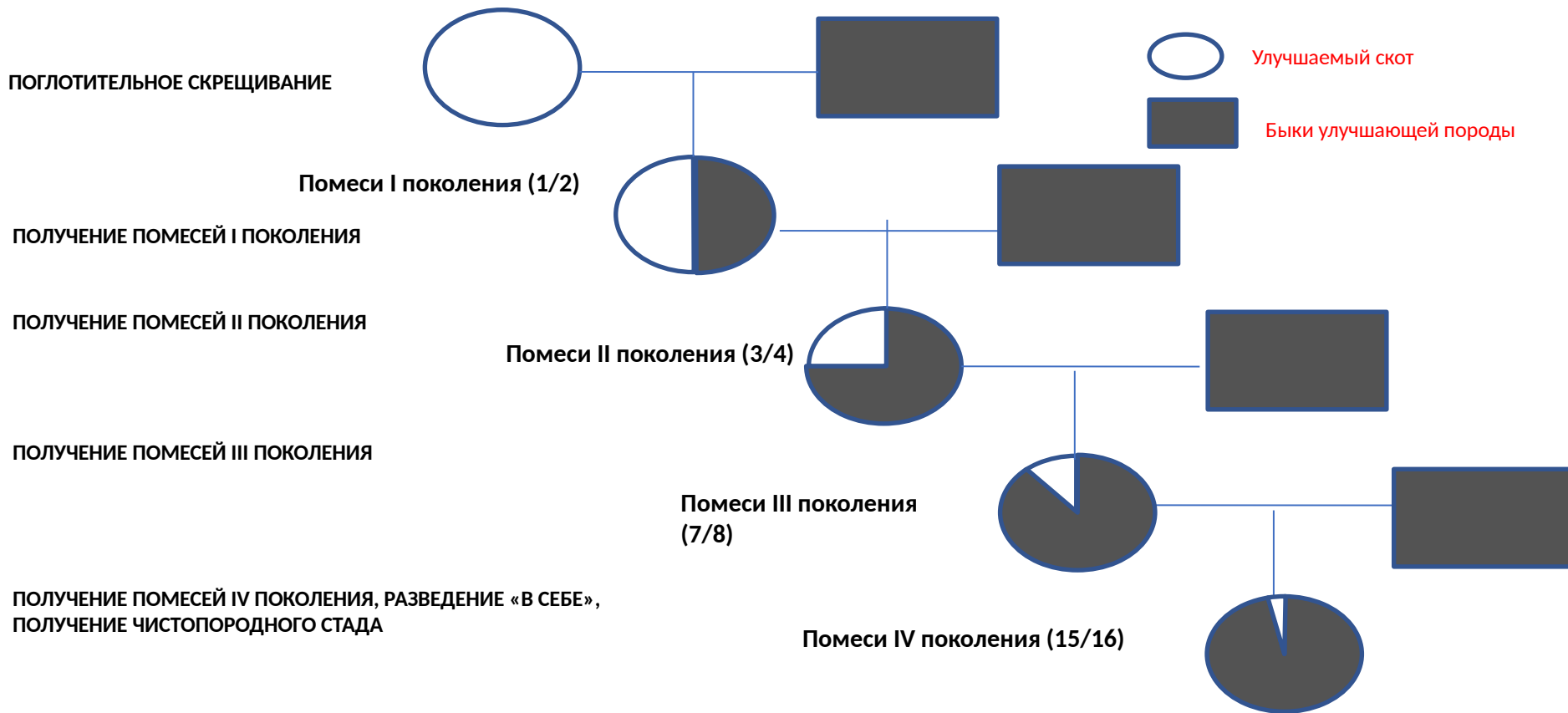
По мясной продуктивности скот оценивают прижизненно. Прижизненная оценка производится по интенсивности роста на основании показателей живой массы молодняка в различные возрастные периоды. Предпочтение при отборе отдается животным с высокой энергией роста, способным обеспечивать среднесуточный прирост живой массы <на уровне 1–1,5 кг с затратами на 1 кг прироста 6-7 корм. ед. и достигать живой массы (бычки) к 15–18-месячному возрасту 450–550 кг. Кроме того, проводится глазомерная оценка по экстерьеру. При этом предпочтение отдают животным с хорошо развитыми частями (спина, крестец, окорока), от которых получают высшие сорта мяса.



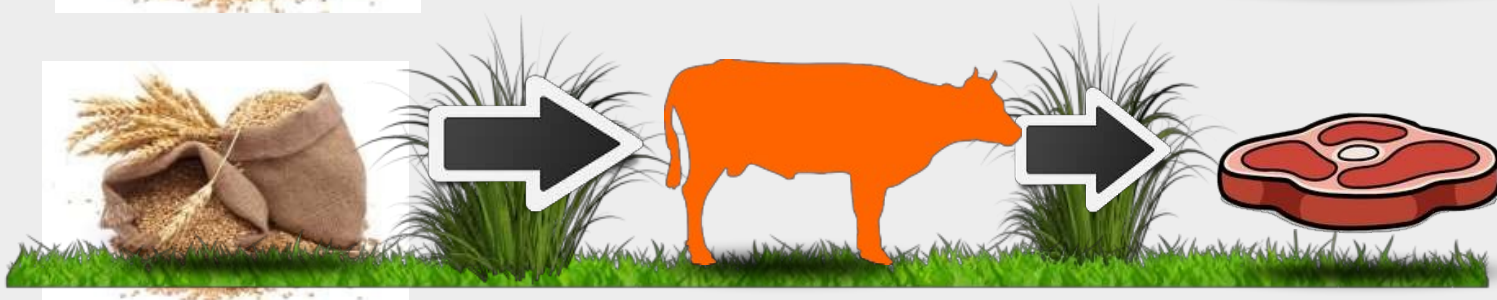
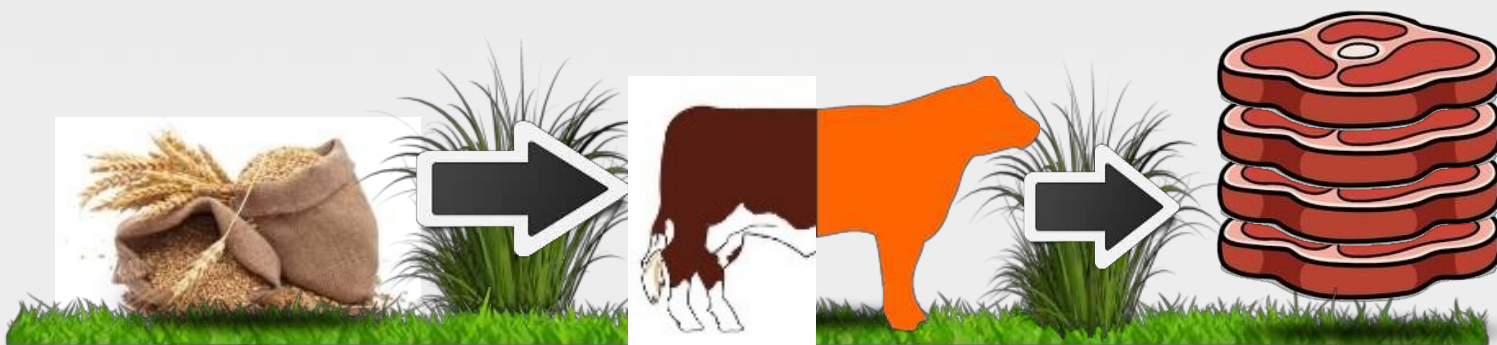
## На основе бонитировочных данных:

- 1) разрабатывают мероприятия по дальнейшему повышению продуктивности и улучшению племенных качеств животных;
- 2) проводят формирование различных групп по назначению (племенное ядро, селекционная группа, производственная группа, выранжировка, выбраковка);
- 3) составляют планы продажи, покупки или бартерных сделок;
- 4) устанавливают планы подбора и случек;
- 5) разрабатывают оздоровительные и профилактические мероприятия;
- 6) оформляют документы для записи лучших животных в системе ИАС.

## Схема породного преобразования товарного стада



1. При породном преобразовании увеличивается живая масса при отъеме и при реализации
2. У помесных племенных быков высокая живая масса, благодаря более эффективному использованию питательных веществ корма в питательные вещества тела



# Благодарим за внимание!

---



Надеемся на дальнейшее взаимовыгодное сотрудничество!

