

АГРО **Віліткз**

NASEC
НАУКОВО-ДИПЛОМАТИЧНИЙ
НАУЧНО-ОБРАЗОВАТЕЛЬНИЙ ЦЕНТР



МИНИСТЕРСТВО
СЕЛЬСКОГО ХОЗЯЙСТВА

ВКСХОС
НАО "НАНОЦ"

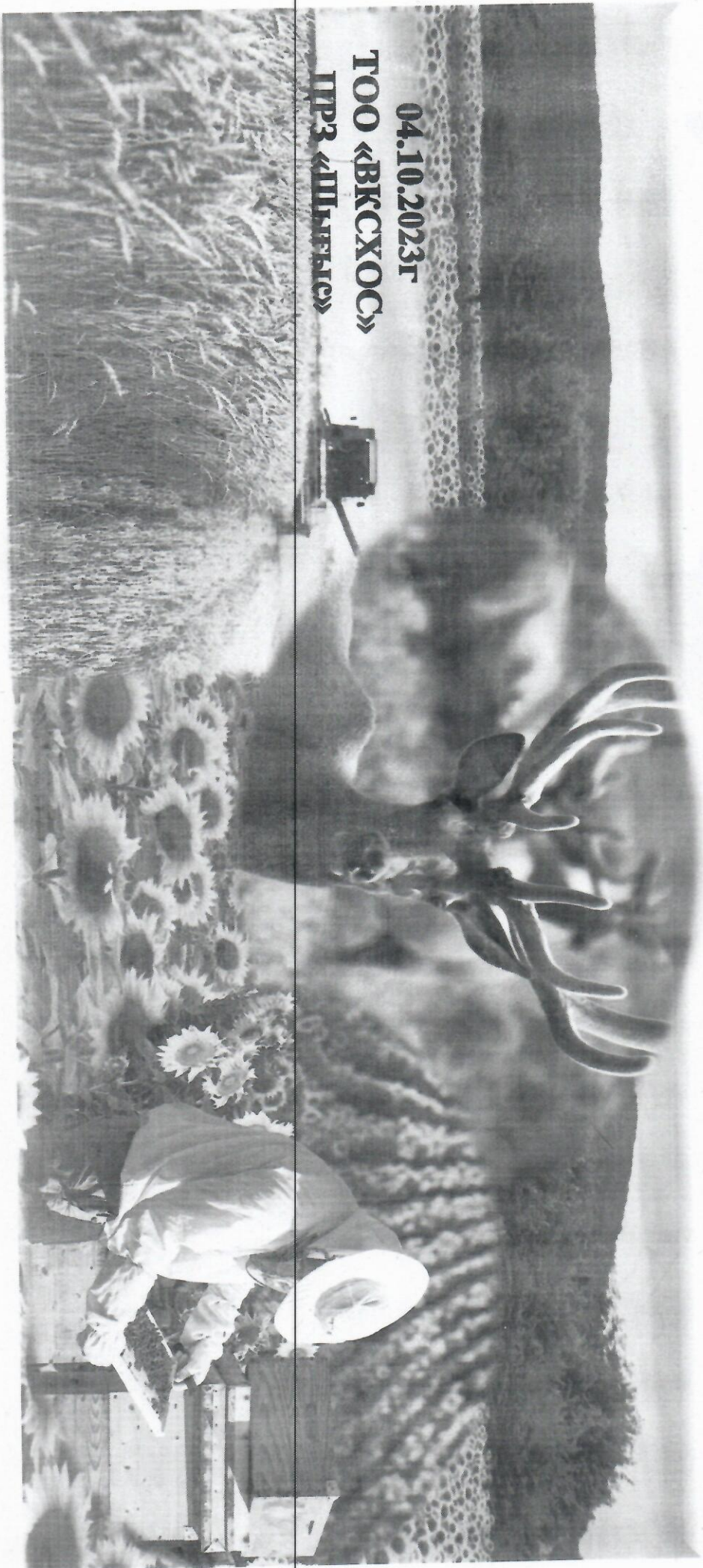
ТЕМА ВЕБІНАРА:

«Селекційно-племенна робота в пчеловодстві»

04.10.2023Г

ТОО «ВКСХОС»

ПРЗ «ШМЯС»



АГРО Bilim.kz

NASEC
НАЦИОНАЛЬНЫЙ АГРОНИЙ
НАУЧНО-ОБРАЗОВАТЕЛЬНЫЙ ЦЕНТР



МИНИСТЕРСТВО
СЕЛЬСКОГО ХОЗЯЙСТВА



НАО "НАНО"

«Селекционно-племенная работа в пчеловодстве»

Исполнитель



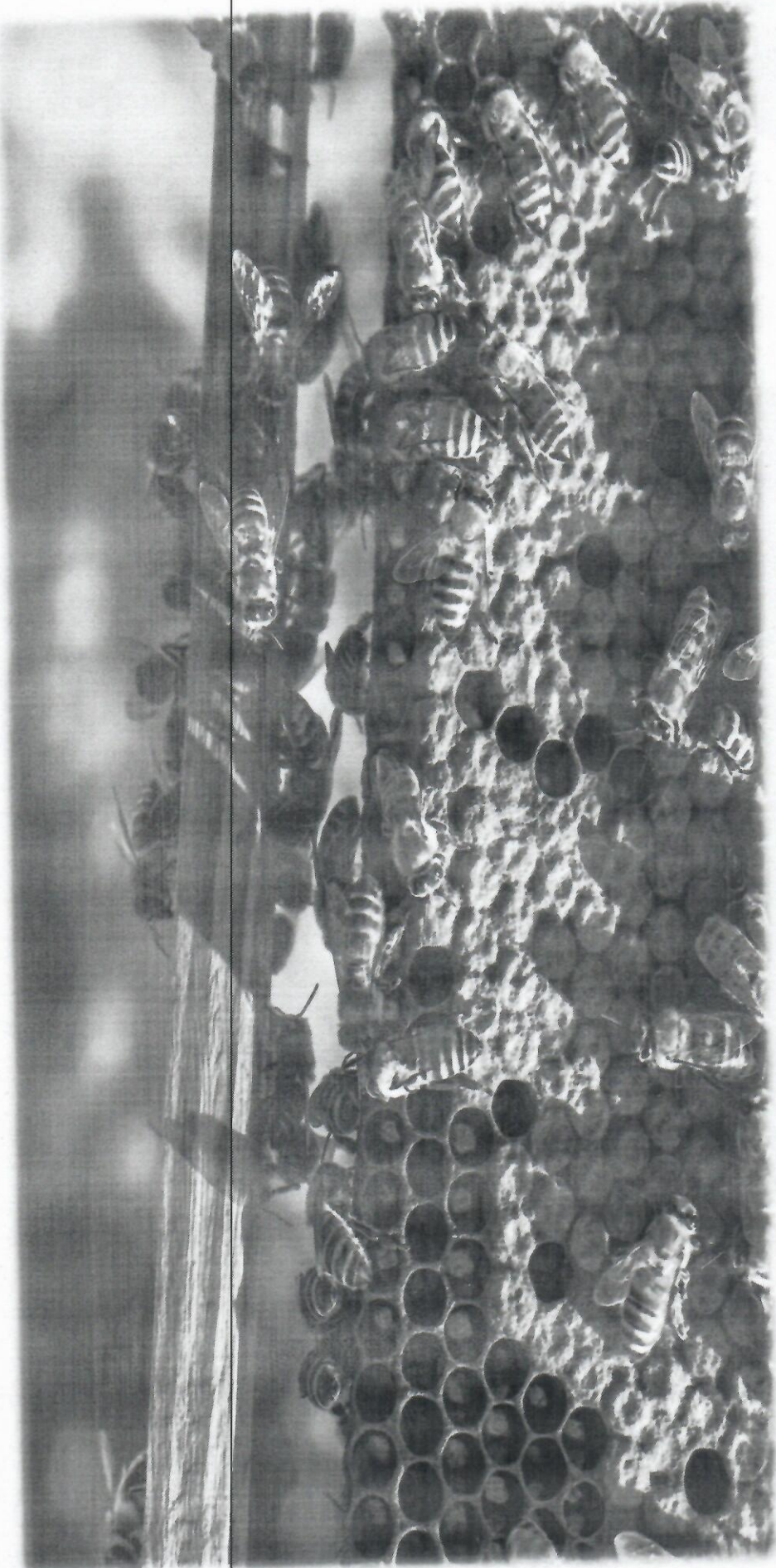
Ниязханова А.Н.

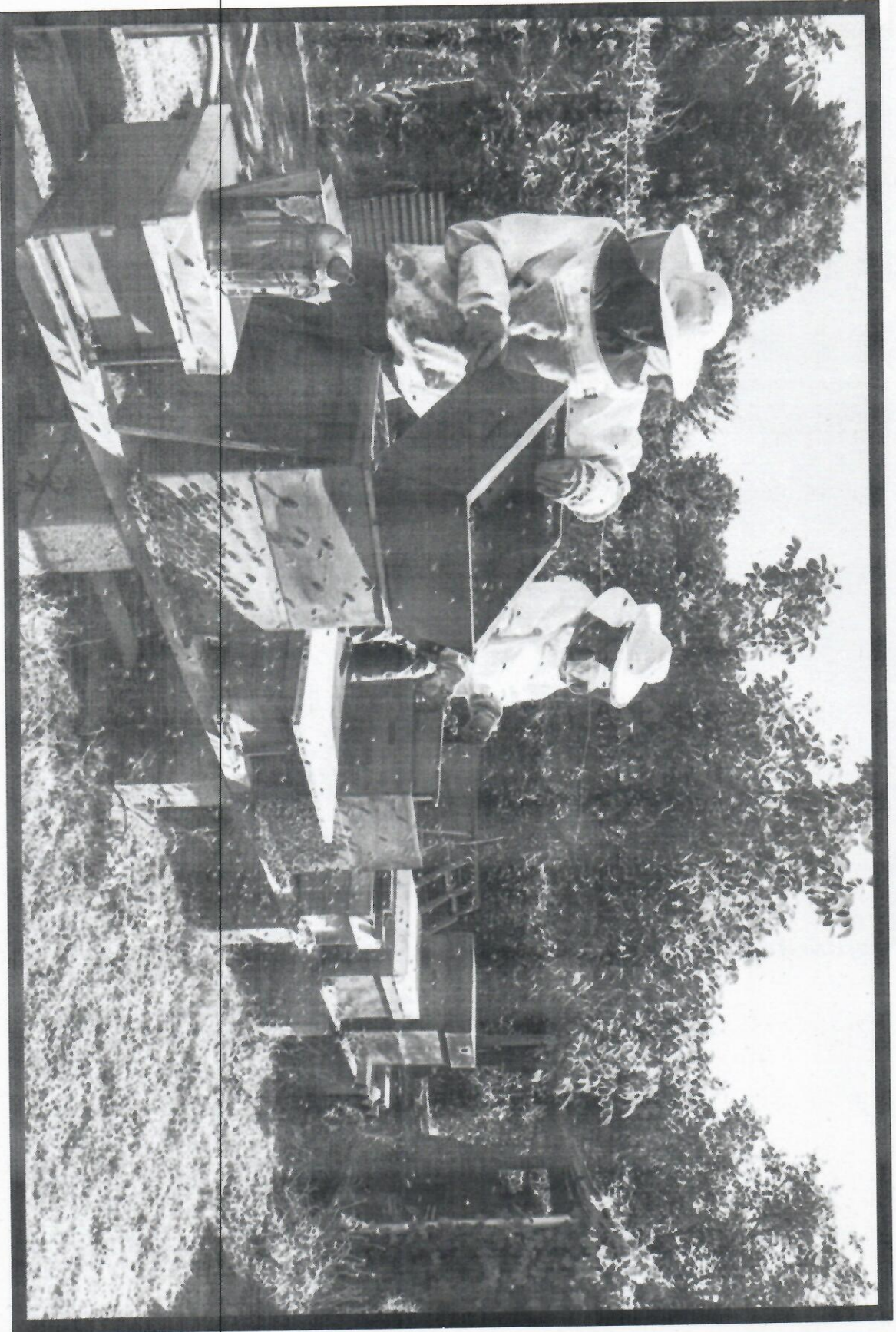
Эксперт

Касымбаев В.М.

Селекционно-племенная работа – самый эффективный в экономическом отношении способ повышения продуктивности пчелиных семей, так как расходы на внедрение ее результативнее в производстве в несколько раз меньше, чем затраты на внедрение любых других способов увеличения производства меда.

Пчеловодство — отрасль сельского хозяйства, которая занимается разведением пчёл для получения мёда, а также пчелиного воска и других продуктов, и для опыления сельскохозяйственных культур.



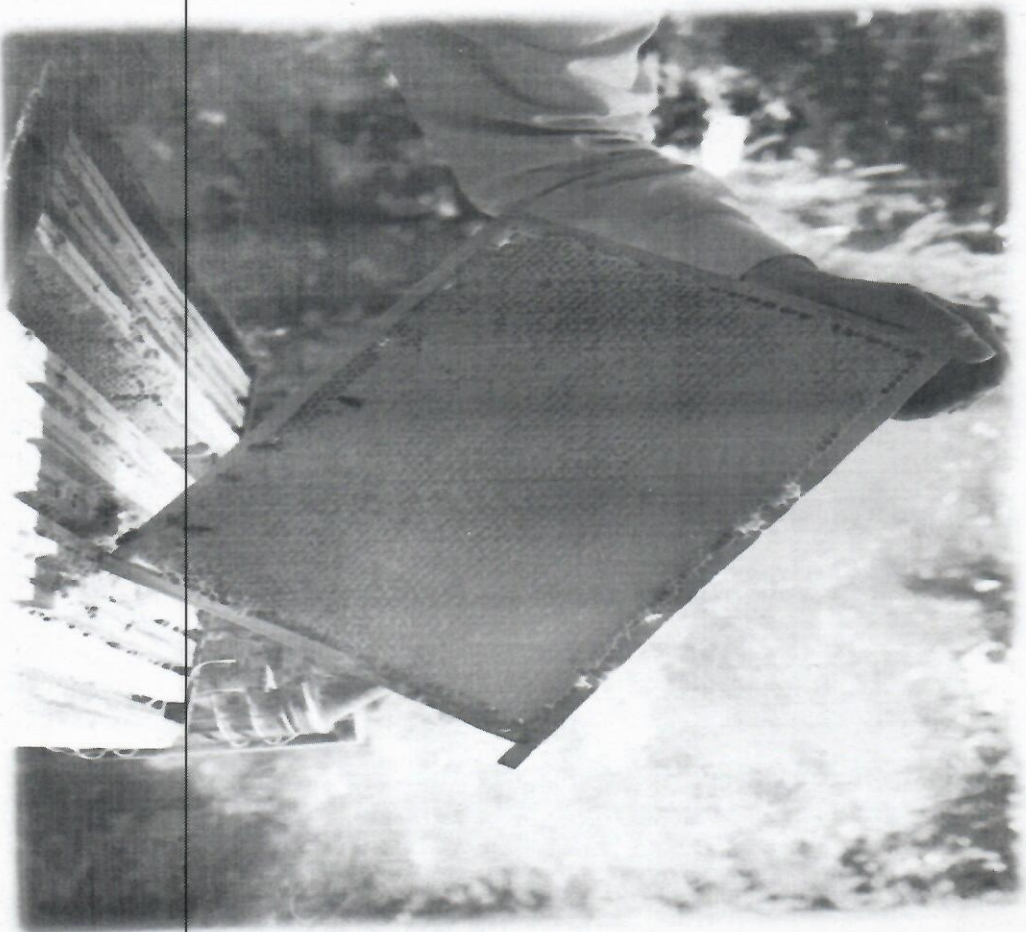


Отбор. Он представляет собой метод селекции, направленный на улучшение пород и отдельных групп животных путем отбора на племя, т.е. для целей дальнейшего размножения особей желательного типа.

Различают отбор массовый (фенотипический), проводимый по индивидуальным качествам животных, и отбор индивидуальный (генотипический), проводимый по фенотипам родителей, потомков и боковых родственников.

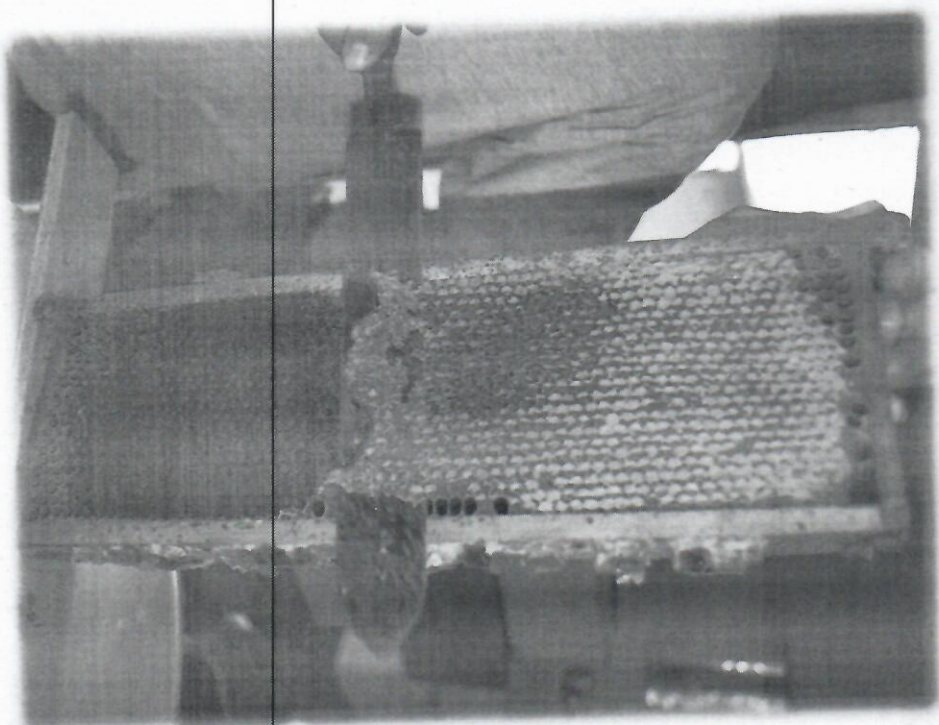
Отбор как самостоятельный фактор в виде «поддерживающей селекции» (выбраковка, выравнивание) постоянно применяются в работе как на разведенческих, так и на медовотоварных пасеках.

Массовый фенотипический отбор. Это основная форма селекционно-племенной работы, проводимая на всех пасеках, использующих чистопородное разведение пчел – местную или другую районированную породу пчел (на пасеках, использующих семьи-помеси, массовый отбор не применяется, а селекционная работа ведется отдельно с каждой из двух спариваемых пород).

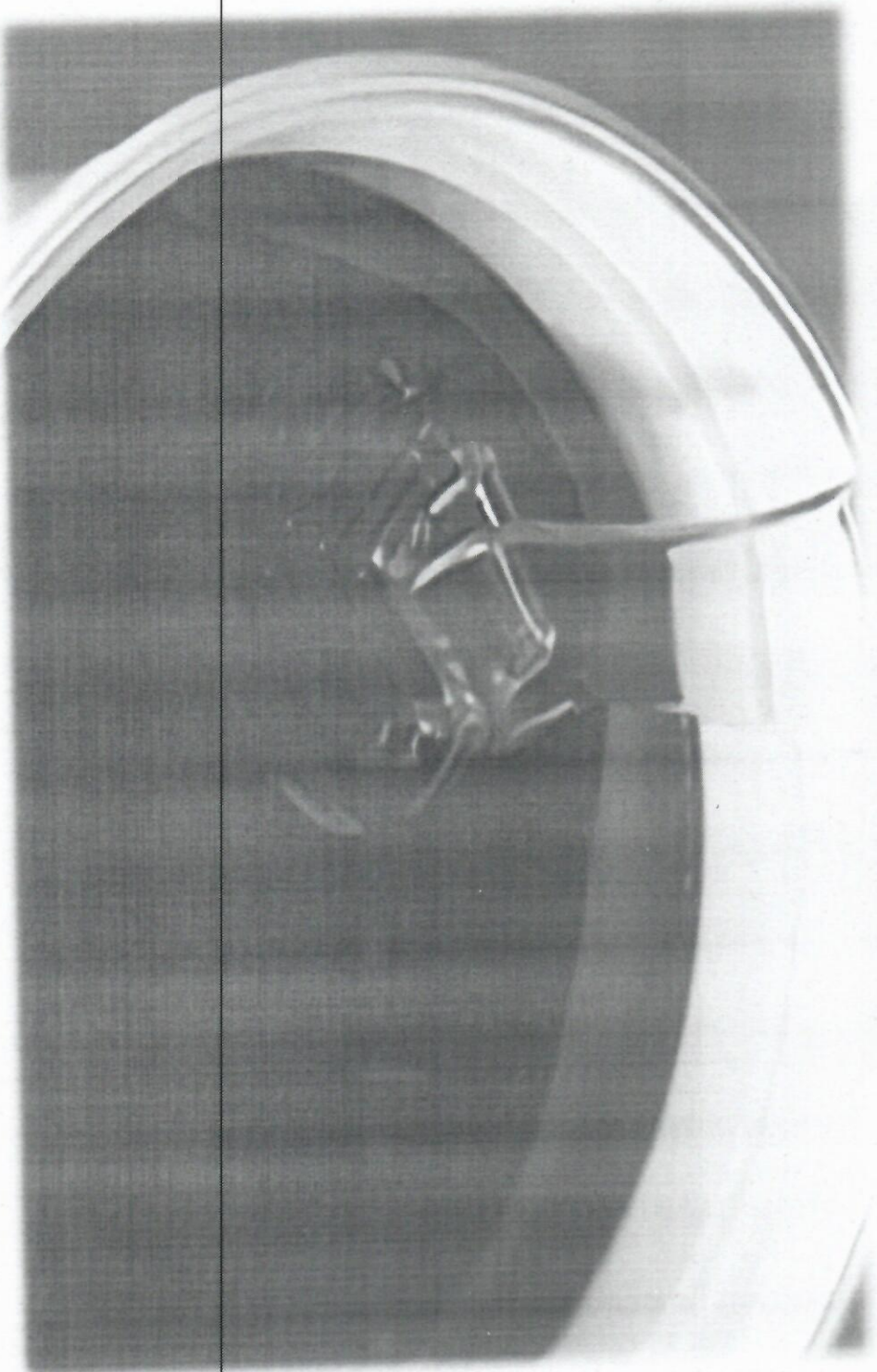




Распечатывание сотов со зрелым мёдом



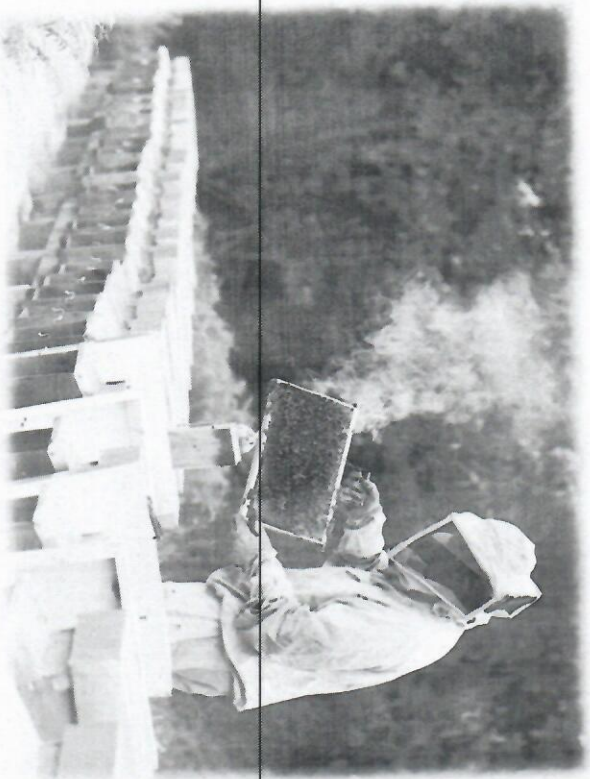
Типичный вид струи зрелого мёда при переливании в тару



Массовый отбор осуществляется по следующей схеме

(Методике отбора):

1. Определение основных задач и выбор направления селекции, на основе чего устанавливаются признаки (основные и побочные), по которым отбирают маток и их пчел (пчелиные семьи).
2. Организация производственно-контрольного учета на пасеках.
3. Оценка и отбор высокопродуктивных пчелиных семей (техника отбора).
4. Использование отобранных пчелиных семей для получения от них маток-дочерей и трутней.



При проведении селекционно-племенной работы рекомендуется:

- согласно плана своевременно и в установленные сроки проводить зоотехнические и ветеринарные мероприятия;
- на основании результатов бонитировки проводить отбор от высокопродуктивных пчелосемей по чистопородности и хозяйственно-полезным признакам согласно весенней и осенней проверок пасеки.
- ежегодно проводить бонитировку пчелосемей для подтверждения соответствия статусу породной принадлежности применительно к условиям климата и медосбора, а также требованиям интенсивно развивающихся технологий производства пчеловодческой продукции.



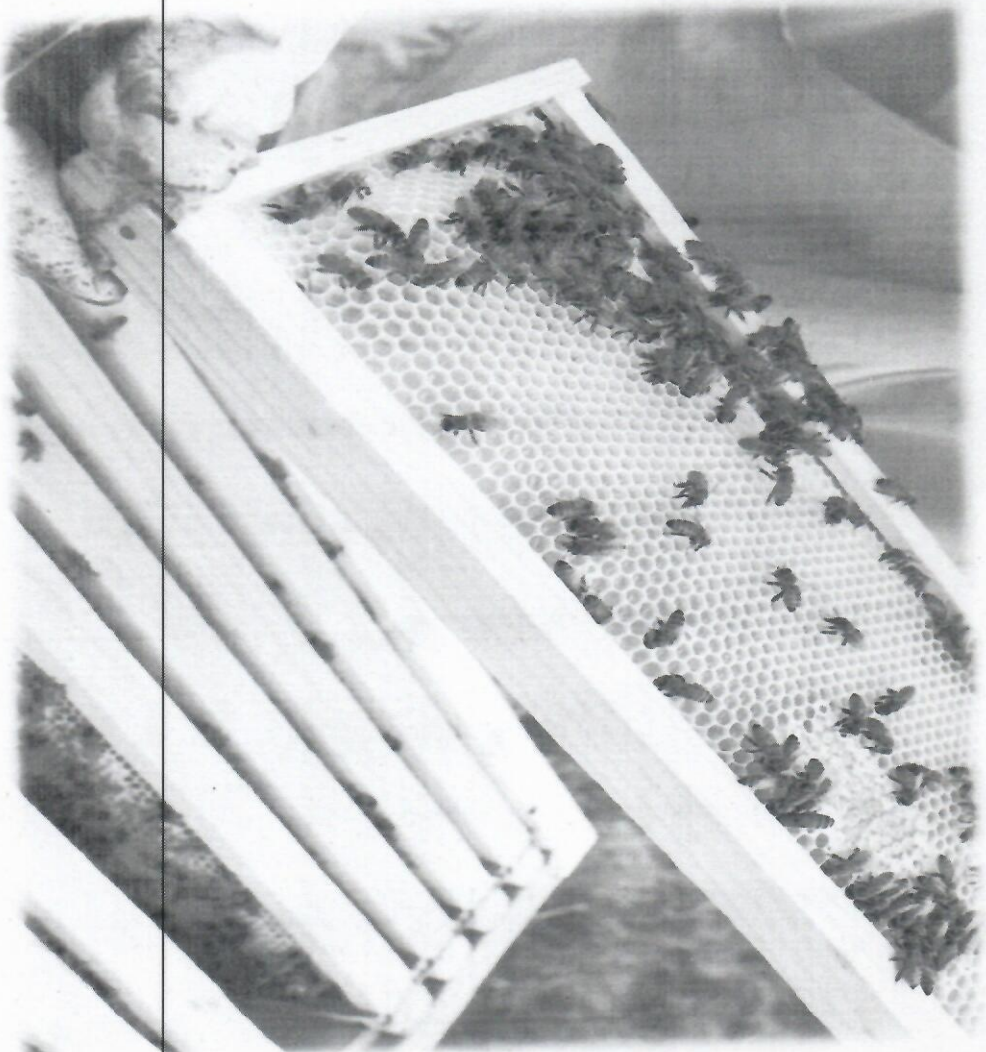
**Методы селекции и отбора в больших группах
пчелиных семей.**

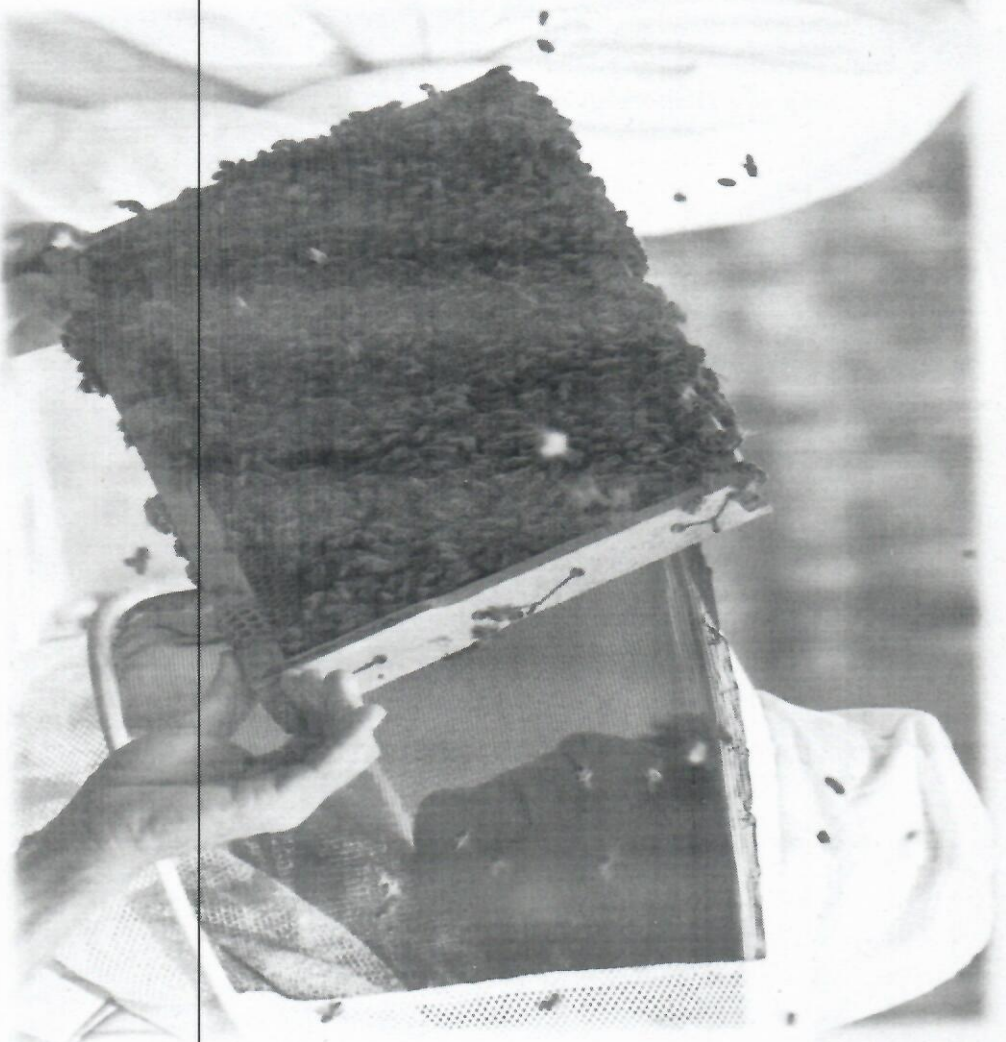
**Объективная оценка эффективности племенной
работы возможна только в больших группах
сравнимых пчелиных семей.**

Метод селекции и отбора следует разделить на два

этапа.

Первым этапом следует считать приведение группы племенных пчелиных семей к одинаковым наследственным предпосылкам, что с этого момента создает чистую линию. Если селекция и отбор производились правильно, то линия характеризуется высокой интенсивностью признаков, желательных для селекционера





Второй этап селекции и отбора выходит за пределы чистых линий пчел и связан, при применении специальных методов, с созданием помесей, характеризующихся усиленной медопродуктивностью и которые почти, как правило, не обладают способностями передачи потомству этих хозяйственно-полезных признаков. Создание помесей необходимо базировать на чистых линиях, так как управлять этим процессом можно только в том случае если мы располагаем надежным, основным материалом известным как по своим биологическим, так и по генетическим (наследование признаков) свойствам.



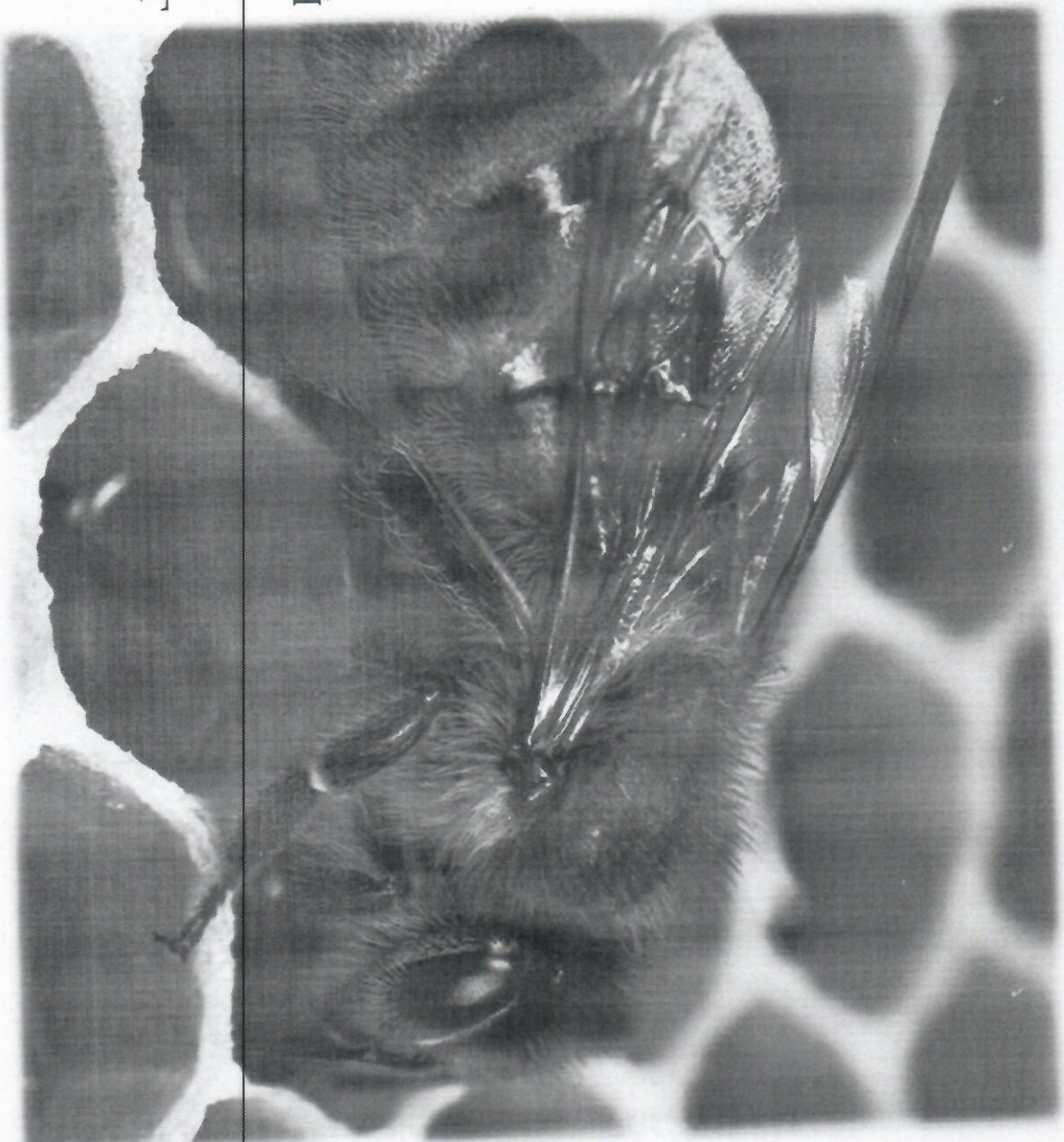
Ожидаемый эффект

При внедрении данных рекомендаций в крестьянское хозяйство «Мед Алтайский» будут получены следующие результаты

- Наилучшее развитие пчелосемей с весны;
- Сбор наибольшего количества меда;
- Зимостойкость;
- Устойчивость к заболеваниям.



**На данный момент
хорошим показателем
для улья считается
получение 40 кг меда.
При применении
методов селекционно-
племенной работы от
одной пчелосемьи
пчелы стали
продуктивнее и средний
показатель за медосбор
увеличился с 40 до 50 кг
за сезон.**



При организации новых пчелиных семей экономические показатели составят:

1500 тг – средняя стоимость 1 кг мёда

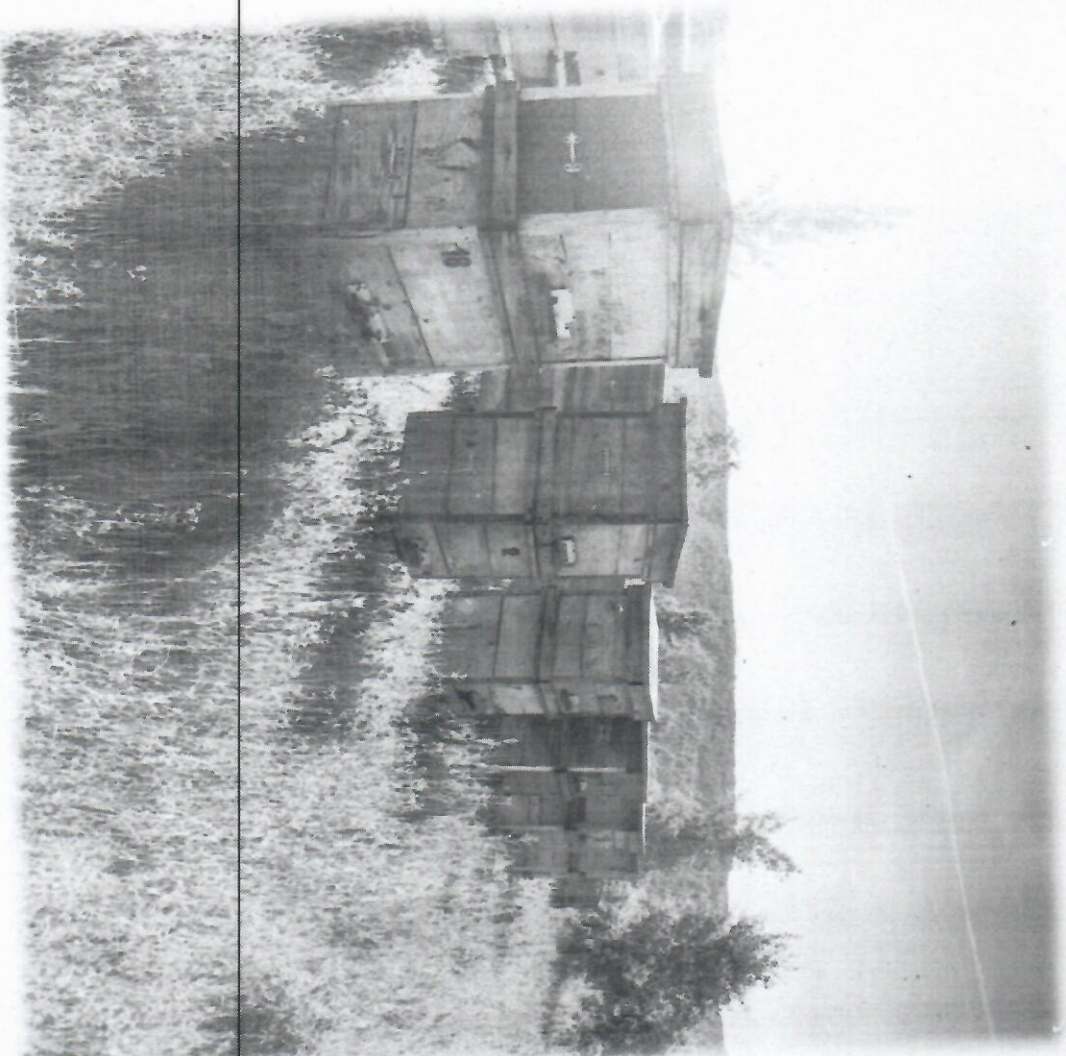
40 кг мёда * 1500 тг = 60 000 тг. -

Планируемая на начало года колличество мёда с одной пчелосемьи.

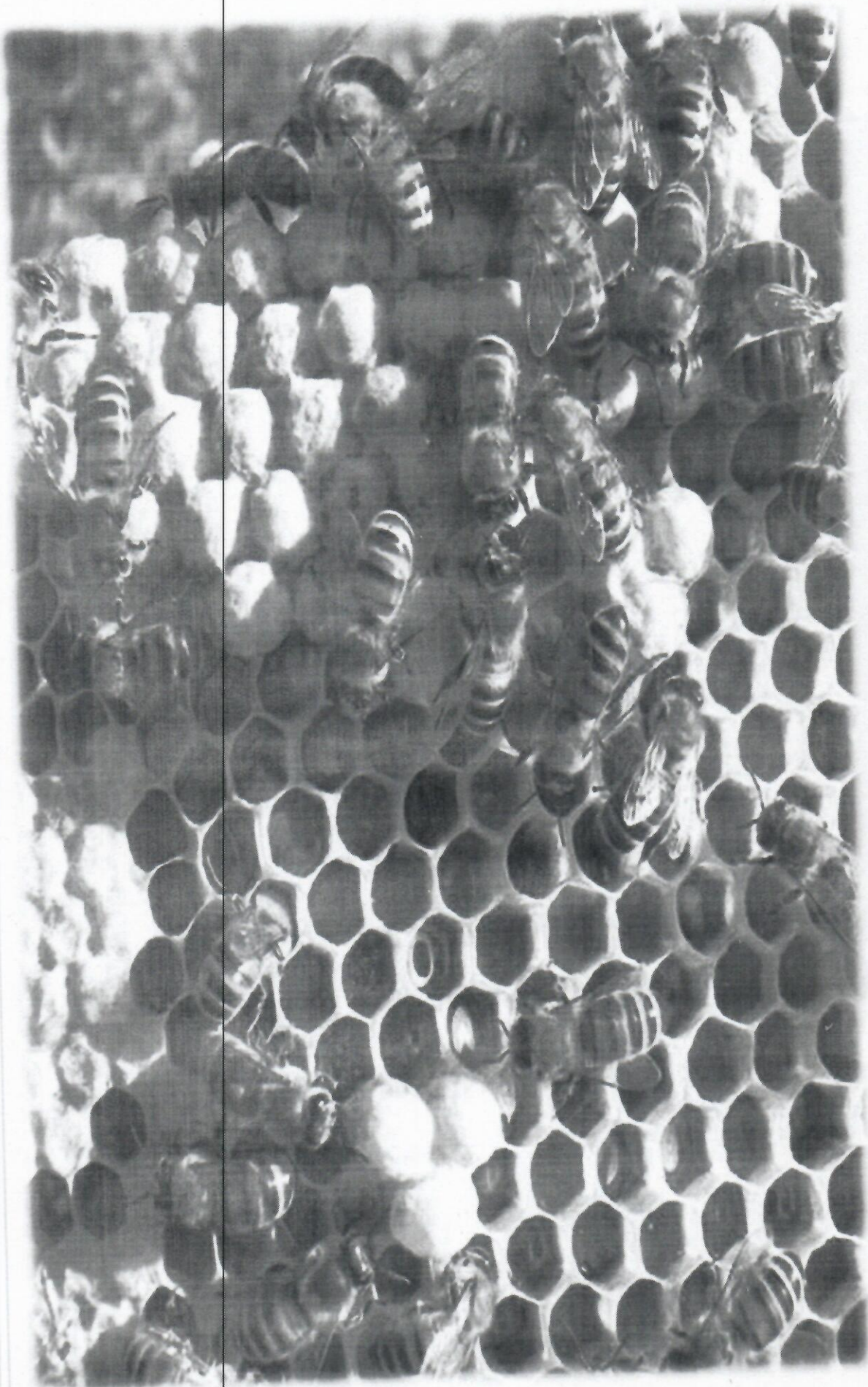
При применении селекционно-племенной работы по улучшению породности пчел получили 50 кг мёда с одной пчелосемьи.

50 кг мёда * 1500 тг = 75 000 тг

Отсюда получаем прибавку к доходу от одной пчелосемьи до 15 000 тенге с одного улья









Спаси́бо за ВНИМАНИЕ