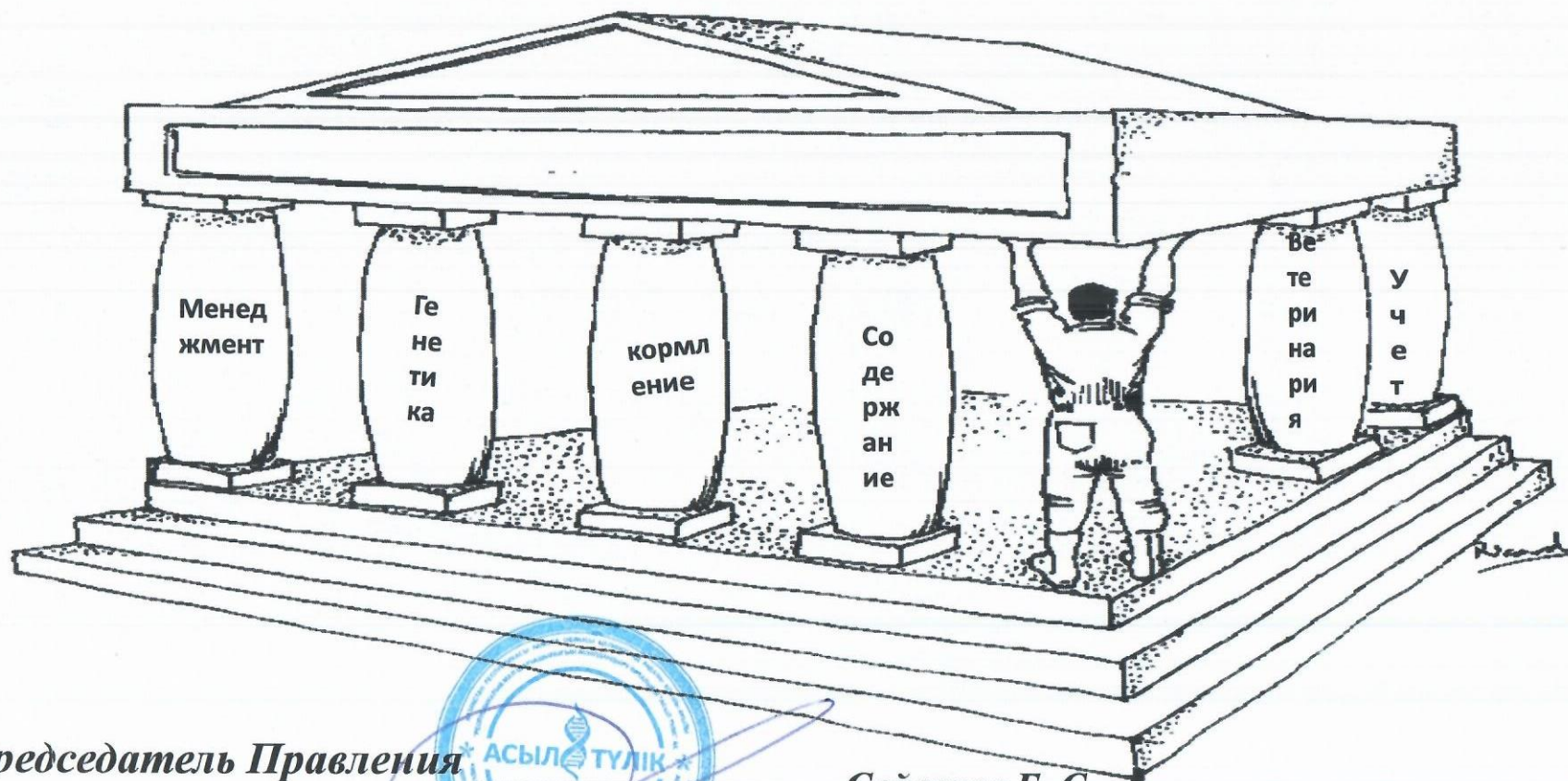


Современные методы отбора и подбора в МОЛОЧНОМ СКОТОВОДСТВЕ



*Председатель Правления
АО РЦПЖ "Асыл түлік"*

АСЫЛ ТҮЛІК

Эксперт

Сейсенов Б. С.

Жуманов К.Ж.

«Основы оценки»

- Высокие темпы роста и развития
- Сохранение темпов роста по окончании молочного периода
- Сокращение молочного периода
- Высокая сохранность и низкая заболеваемость
- Раннее развитие рубца
- Развитие скелета

Внешние показатели коровы

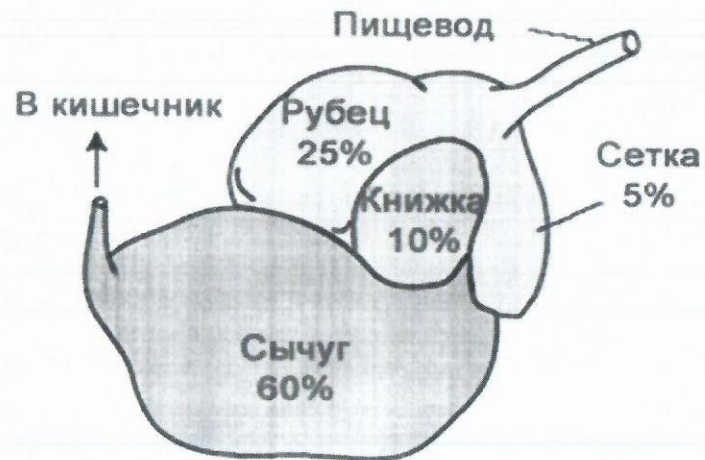


Хорошая корова должна с рождения быть здоровой

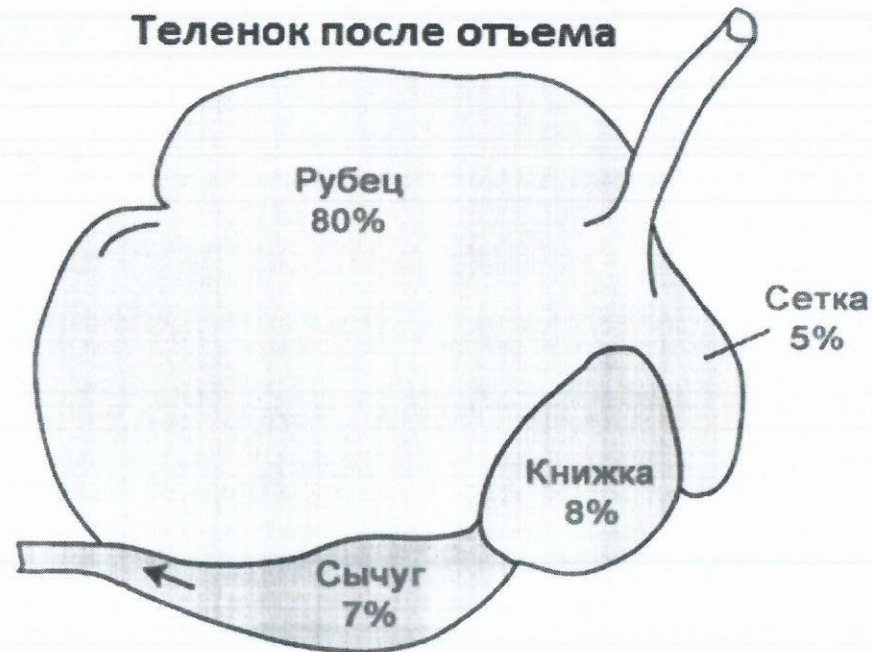


Необходимо учитывать физиологию развития органов пищеварения

Новорожденный теленок с неразвитым рубцом



Теленок после отъема



Рубец не развит и не функционирует. Молоко и ЗЦМ усваиваются в сычуге.

Потребление престартерного комбикорма КальвоМюсли стимулирует развитие стенок рубца

Теленок жует жвачку и большинство энергии получает из желудочной ферментации

Программа кормления ремонтного молодняка с 7-месячного возраста до отела

Сбалансированное кормление ремонтной тёлки до первого осеменения и в течение стельности обеспечивает:

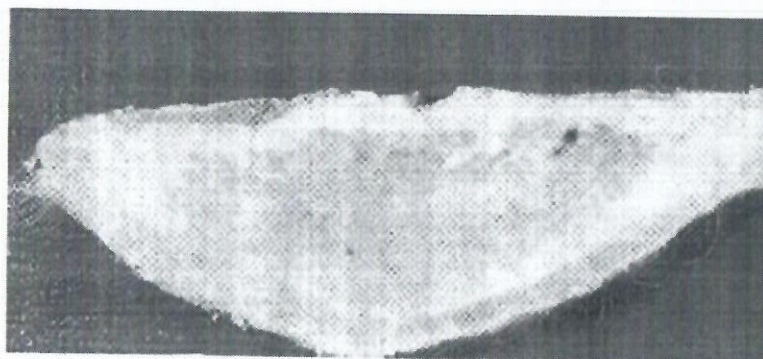
- правильное формирование репродуктивной системы
- полноценное развития плода
- профилактику послеродовых осложнений
- реализацию генетического потенциала
- увеличение будущей молочной продуктивности

Выращивание нетелей

Сбалансированное кормление ремонтной тёлки до первого осеменения и в течение стельности обеспечивает:

- правильное формирование репродуктивной системы
- полноценное развития плода
- профилактику послеродовых осложнений
- реализацию генетического потенциала
- увеличение будущей молочной продуктивности

Влияние кормления на формирование вымени и отложение жира



Moderate feeding level (ADG 700g/d).



High feeding level (ADG 1150g/d).

Fig. 1. Effect of feeding level in the prepubertal period on mammary development. The weight of the total gland was increased from 914 to 1971g ($p < 0.05$), but the amount of parenchymal tissue was decreased from 440 to 245g ($p < 0.05$) (Sejrsen et al., 1998).

Комфорт коров – это система менеджмента и технологических решений, задачами которой является: Комфорт коров – что это?

- сохранение здоровья животных
- увеличение продолжительности жизни
- увеличение продуктивности животных

: Ожирение. Слишком много жира на костях таза и корне хвоста 4: Очень упитанная: много жира костях таза и хвосте 3: Правильный показатель упитанности для коровы в позднем периоде лактации Комфорт Коров Оценка упитанности животных периоде лактации 2: Правильный показатель упитанности коровы в пик периода лактации 1: Худая корова 0: Тощая коров

- 1 Нормальная Корова стоит и идет с прямой спиной
- 2 Незначительная хромота Корова стоит с прямой спиной, но при ходьбе выгибает ее дугой. Походка нормальная.
- 3 Умеренная хромота Спина заметно выгнута и при ходьбе, и когда корова стоит. Идет небольшими прихрамывающими шагами.
- 4 Хромота Спина выгнута, походка подпрыгивающая. Корова не наступает на одно копыто или более
- 5 Сильная хромота Хромота на три конечности, неспособность нести вес на одной или более конечностях

Почему коровы до отела становятся жирными и быстро худеют после отела?

1. Неправильное кормление
2. Нарушение обмена веществ
3. Изменение соотношения сахара и кальция
4. Гормональные нарушения в репродуктивных органах

Кетоз, гипокальцемиа или сахарный диабет?

1. Измерить содержание кетоновых тел
2. Измерить уровень содержания глюкозы
3. Лечение проводить после получения данных п 1,2
4. Профилактика в первые часы после отеда

Проводить нужно оценку коров и по лактации?

1. Правильный раздой
2. Контроль вымени и сосков
3. Регулирование доильных аппаратов
4. Доение коров в определенное время

Проводить нужно оценку коров и по поедаемому корму?

1. Соотношение коров на кормовом столе
2. Кормление в одно время
3. Поедаемость корма
4. Качество корма

Проводить нужно оценку коров и по качеству фекалий?

1. Качество переваренного корма
2. Присутствие слизи в фекалиях
3. Структура фекалий
4. Запах фекалий

Проводить нужно оценку коров по здоровью?

1. Наличие протоколов профилактики и лечения
2. Минимизировать применение антибиотиков
3. Учитывать эпизоотию и климат
4. Меньше экспериментов и учитывать физиологию коров

Проводить нужно оценку коров по воспроизводству?

1. Знать и выбрать качественное семя
2. Правильно выявлять половую охоту и осеменять
3. Снижать эмбриональную смертность
4. Уделять внимание микотоксинам

Воспроизводство животных

Бонитировка не дает полной информации

Достоверность данных при индексной оценке

Является ли бык-производитель высокопродуктивным по
молочности, болезням и др

Факторы снижающие или повышающие продуктивность

коров

Кормление

Условия содержания

Здоровье животных

Стрессы

Факторы снижающие или повышающие продуктивность
коров

Как кормить животное

Доение коров

Причины выбраковки

Сохранность молодняка

Методы оценки продуктивности коров

Инструментальные – УЗИ, рефрактометр и др

Лабораторная диагностика – определение стельности по крови, наличие микотоксинов и др

Визуальная оценка – осмотр животных

Аналитика – информация по документам

От чего зависит оценка коров?

Профилактики болезней

Сохранности и выращивания телят

Выращивания молодняка

Ежедневной работы с коровой

От чего зависит оценка коров?

Наличия специалистов

Качества работы обслуживающего персонала

Формирования группы животных

Ведения учета животных

На что влияет оценка коров?

Численность поголовья

Внедрения новых технологий

Увеличение продуктивности

Селекционно-племенную работу

Реализацию телок нетелей

Спасибо за внимание