

NASEC

НАЦИОНАЛЬНЫЙ АГРАРНЫЙ
НАУЧНО-ОБРАЗОВАТЕЛЬНЫЙ ЦЕНТР



МИНИСТЕРСТВО
СЕЛЬСКОГО ХОЗЯЙСТВА



Eurasia Livestock
Мы кормим мир!



АСЫЛ ТҮЛІК
РЕСПУБЛИКАНСКИЙ ЦЕНТР ПО ПЛЕМЕННОМУ
ДЕЛУ В ЖИВОТНОВОДСТВЕ

Инновации в молочном животноводстве: доильные залы, роботы

Садиков Рифат Зайнидинович,
Руководитель группы консалтинга,
кандидат сх. наук, профессор РАЕ

2024

*Председатель Правления
АО РЦПЖ "Асыл түлік"*

Сейсенов Б. С.

дата

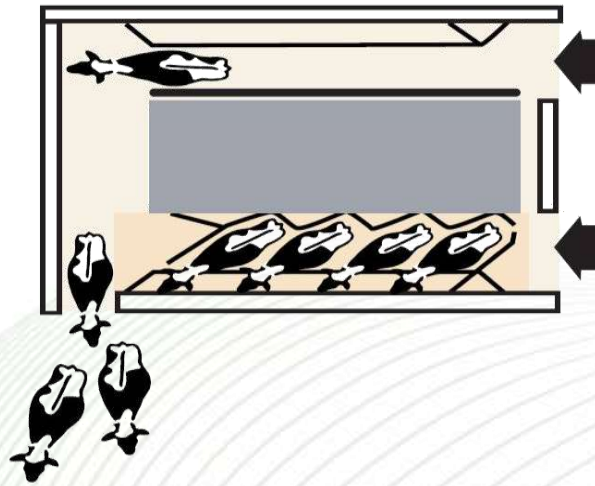
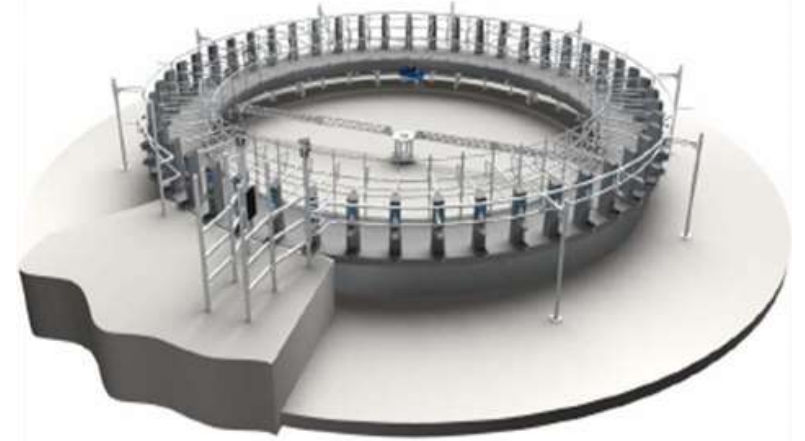
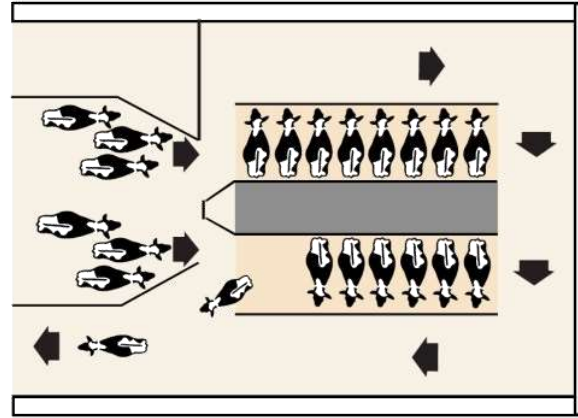
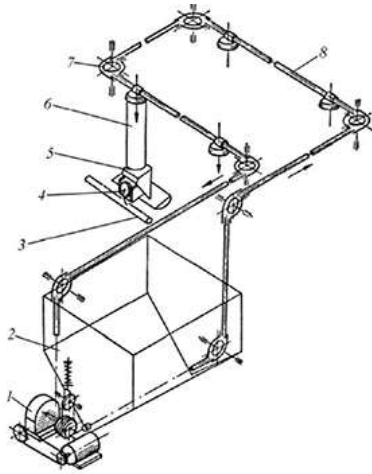
16.07.2024г

План

1. Введение
2. Представление
3. Краткое описание темы презентации и целей вашего проекта
4. История
5. Обзор текущих проблем и вызовов в молочном животноводстве
6. Указание на потенциал для улучшений и инноваций
7. Основная идея инновации
8. Описание различных решений
9. Объяснение основных технологий и методов, которые лежат в основе инновации отрасли
10. Потенциал рынка
11. Вопросы и обсуждение

Инновации

Этапы



Инновации

МИРОВЫЕ ТРЕНДЫ

- Укрупнение
- Повышение эффективности (продуктивность, применение современных технологий, роботизация и т.д.)



ИННОВАЦИИ

Какая технология лучше?

**Линейные
доильные
установки**

**Доильные залы
различных типов**

- «Елочка»
- «Параллель»
- «Карусель»

**Доильные
роботы**

- Свободный
- Направленный
- Частично
направленный

Решения для привязи

ЛИНЕЙНЫЕ ДОИЛЬНЫЕ УСТАНОВКИ

Плюсы

- Небольшие инвестиции
- Простота
- Можно использовать при реконструкции

Минусы

- Морально устаревшая технология
- Низкая производительность
(на 1 дояра 55-100 гол.)



Доильные залы «Ёлочка»

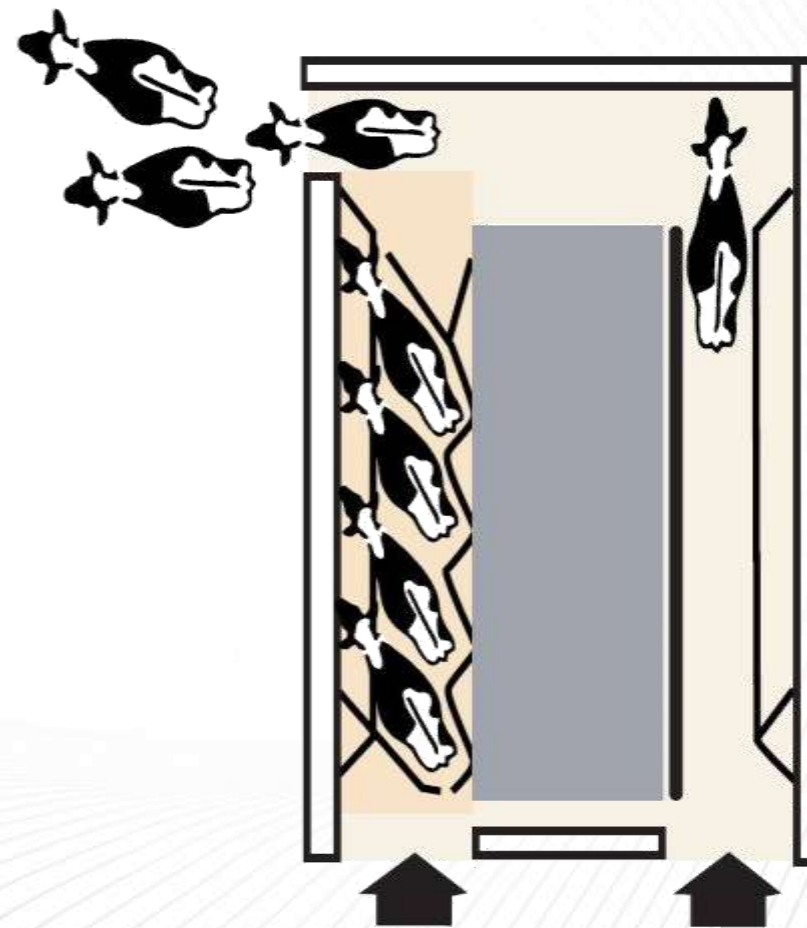
Рекомендовано для стад
от 50 до 600 гол.

Плюсы

- Небольшие инвестиции
- Разный градус стойл, можно использовать в узких помещениях
- Возможность комплектовать под производственные задачи
- Простота

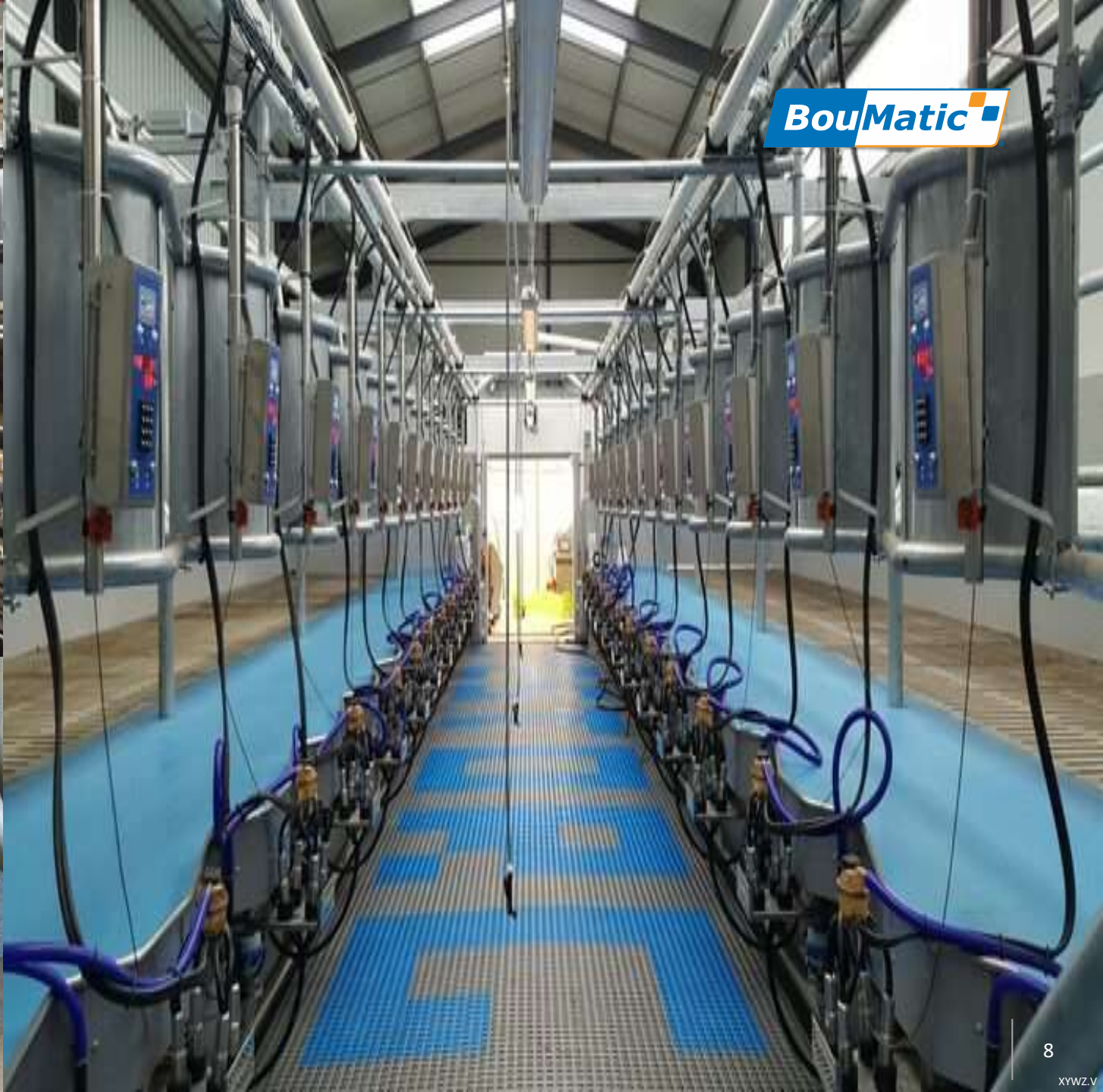
Минусы

- Ограничение по длине
- Производительность
- Кратность группы



Доильные залы «Ёлочка»

BouMatic



Доильные залы «Параллель»

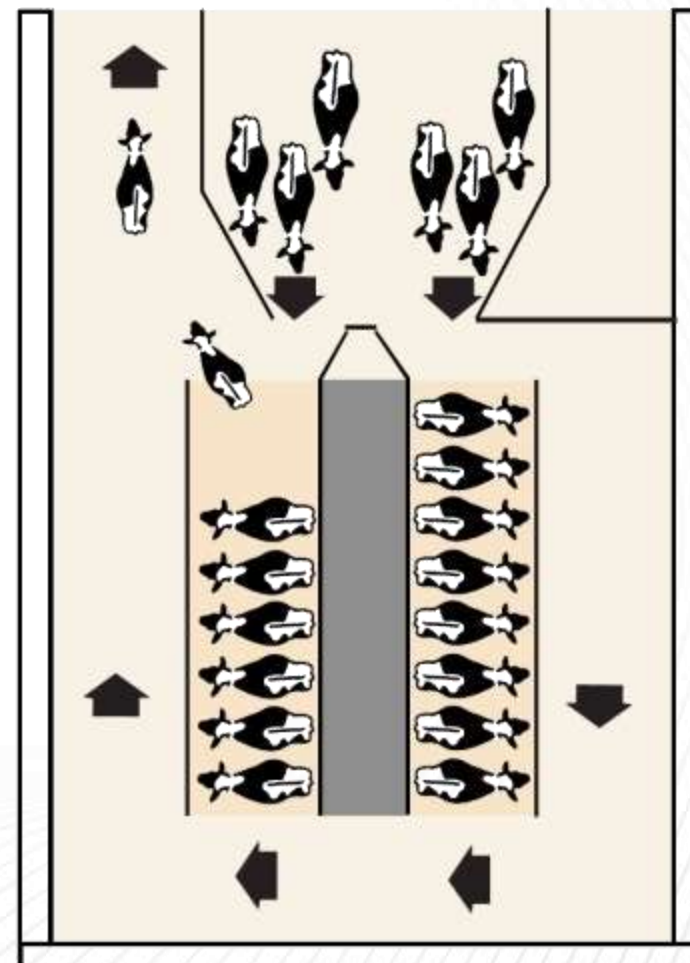
Рекомендовано для стад
от 600 до 1 500 гол.

Плюсы

- Индустриальное решение
- Возможность комплектовать под производственные задачи
- Простота и надежность

Минусы

- Кратность группы
- Производительность ниже чем на роторных системах



Доильные залы «Параллель»



Доильные залы «Карусель»

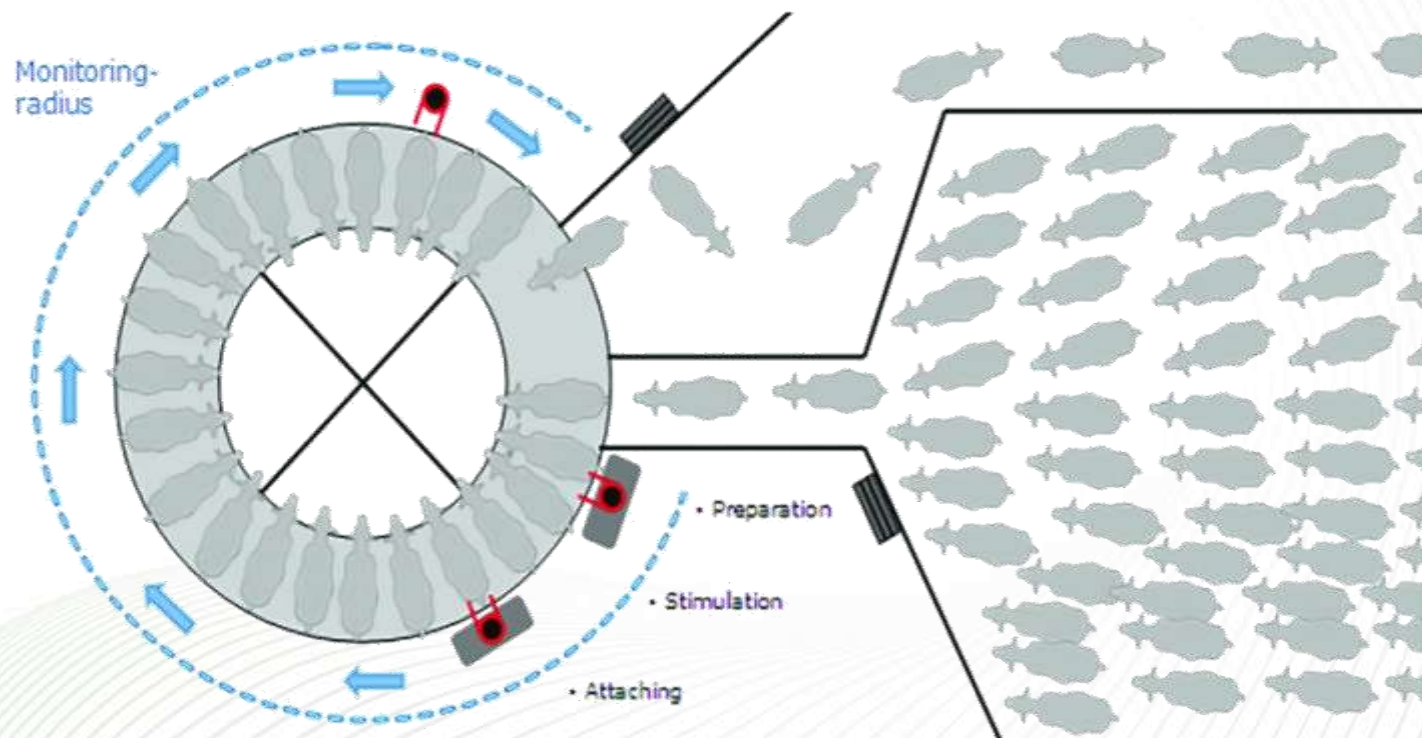
Рекомендовано для стад
от 1 200 до 3 500 гол.

Плюсы

- Максимальная производительность
- Индустриальное решение
- Нет привязки к количеству животных в группе

Минусы

- Доеение в движении, остановки и т.д.
- Ширина здания
- Сложности капитального ремонта платформы



Доильные залы «Карусель»



Доильный робот

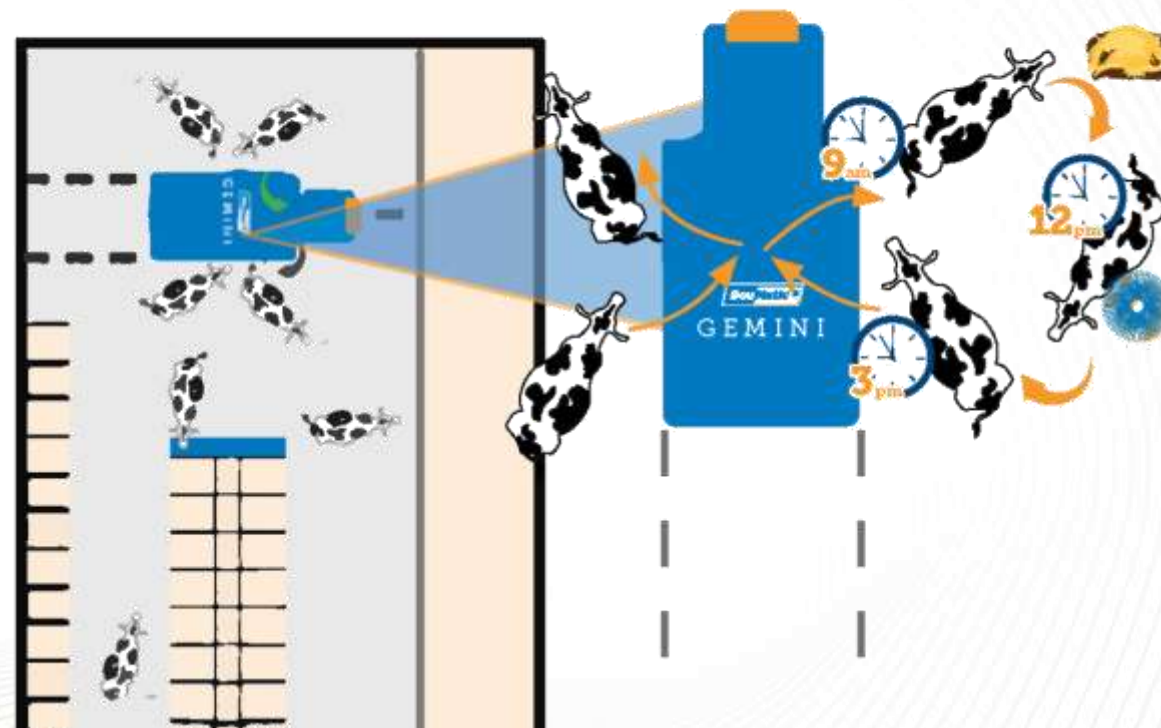
Рекомендовано для стад
от 50 до 3 500 гол.

Плюсы

- Безстрессовое доение
- Контроль доения по каждой доле вымени
- Индивидуальный подход
- Нет дояров
- Постоянство рутины доения
- Докорм концентратами

Минусы

- Высокие первоначальные инвестиции
- Низкая производительность 1 робот 60-65 гол.
- Высокая цена владения



Доильный робот

