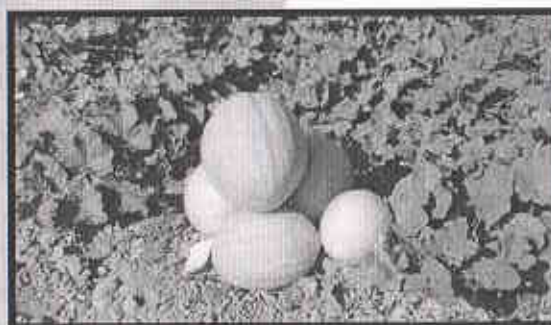


**РЕСПУБЛИКА КАЗАХСТАН
МИНИСТЕРСТВО СЕЛЬСКОГО ХОЗЯЙСТВА**

НАО «НАЦИОНАЛЬНЫЙ АГРАРНЫЙ НАУЧНО-ОБРАЗОВАТЕЛЬНЫЙ ЦЕНТР»

СЕЛЬСКОХОЗЯЙСТВЕННАЯ ОПЫТНАЯ СТАНЦИЯ ХЛОПКОВОДСТВА И БАХЧЕВОДСТВА

ИННОВАЦИОННЫЕ ТЕХНОЛОГИИ ВОЗДЕЛЫВАНИЯ БАХЧЕВЫХ КУЛЬТУР НА ЮГЕ КАЗАХСТАНА



Конкуренентоспособные сорта дыни и арбуза



Сорт дыни "Қарақай"

Сроки созревания – 75-80 дней
Урожайность – 250-270 ц/га
Сахарность – 13-15%
Транспортабельный



Сорт арбуза "Достық-10"

Сроки созревания – 75-85 дней
Урожайность – 400-450 ц/га
Сахарность – 12-13%
Транспортабельный



Сорт дыни "Южанка"

Сроки созревания – 80-85 дней
Урожайность – 310-325 ц/га
Вес – 3,5-4,0 кг
Транспортабельный



Сорт дыни "Жиеншар"

Сроки созревания – 80-85 дней
Урожайность – 330-350 ц/га
Вес – 3,5-4,0 кг
Транспортабельный



Сорт арбуза "Күздік"

Сроки созревания – 95-110 дней
Урожайность – 430-450 ц/га
Вес – 5,0-6,0 кг
Транспортабельный



Сорт дыни "Валет"

Сроки созревания – 780-90 дней
Урожайность – 320-340 ц/га
Сахарность – 14,5%
Транспортабельный

Внедрение в производство в 2020 году

Бахчевые культуры

"Жиеншар" – 12100 га

"Қарақай" – 6800 га

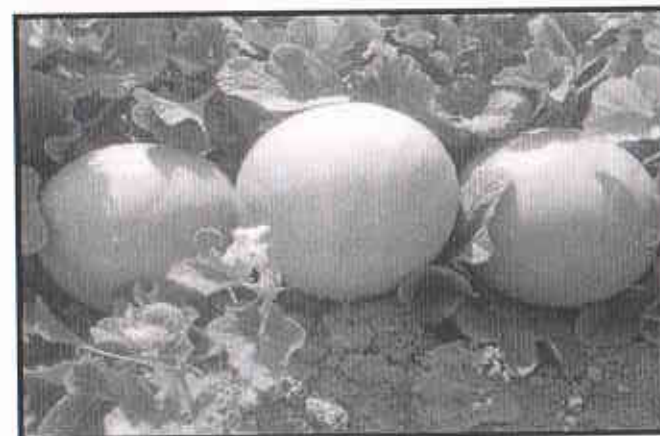
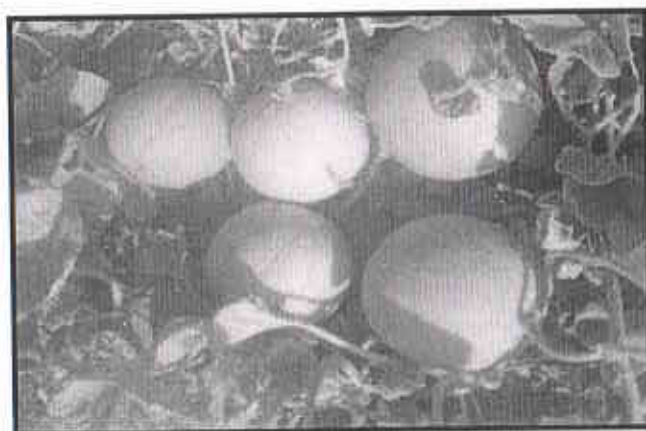
"Достық-10" – 3500 га

"Южанка" – 30 га (размножение семян)

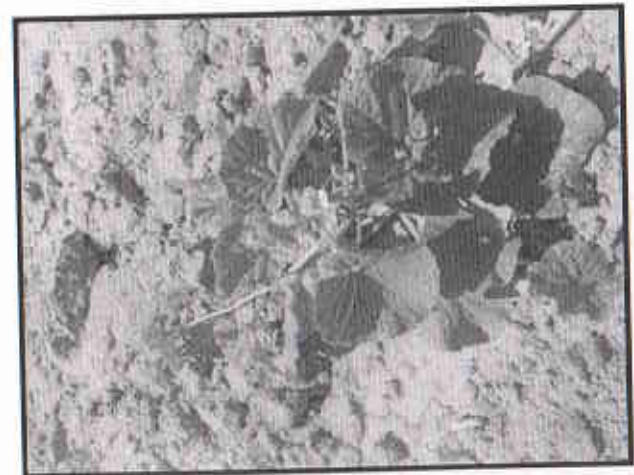
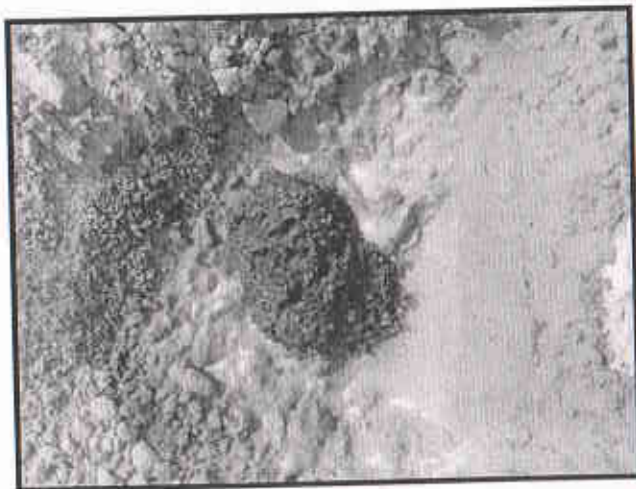
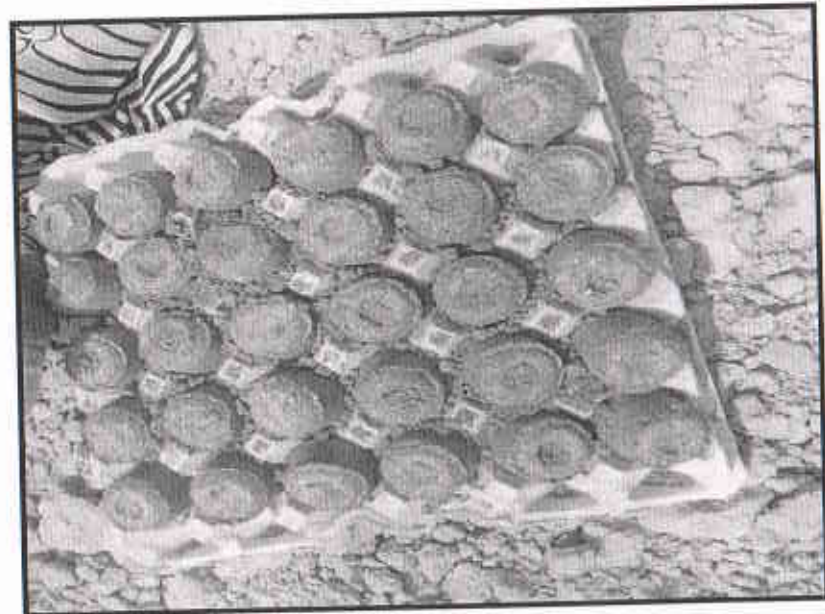
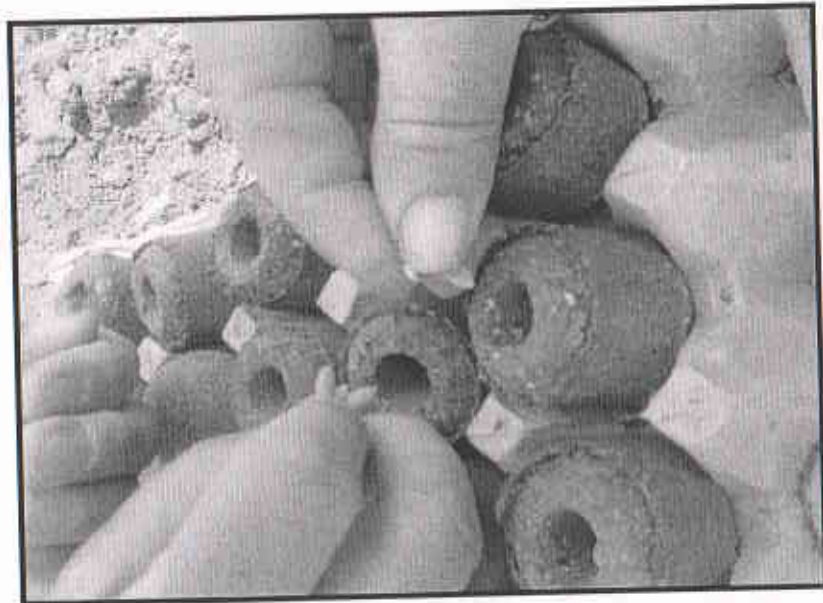
"Валет" – 7 га (размножение семян)

С Туркестанская области бахчевые культуры экспортируются в объеме 600 тыс. тонн, из них 400 тыс. тонн в Россию и в страны Европы. Из общего объема экспортируемых бахчевых культур в пределах 350 тыс. тонн составляют отечественные сорта дыни и арбуза выведенных учеными ТОО «СХОС хлопководства и бахчеводства».

Перспективный сорт дыни «Каракай»



Посев бахчевых в биокентейнеры



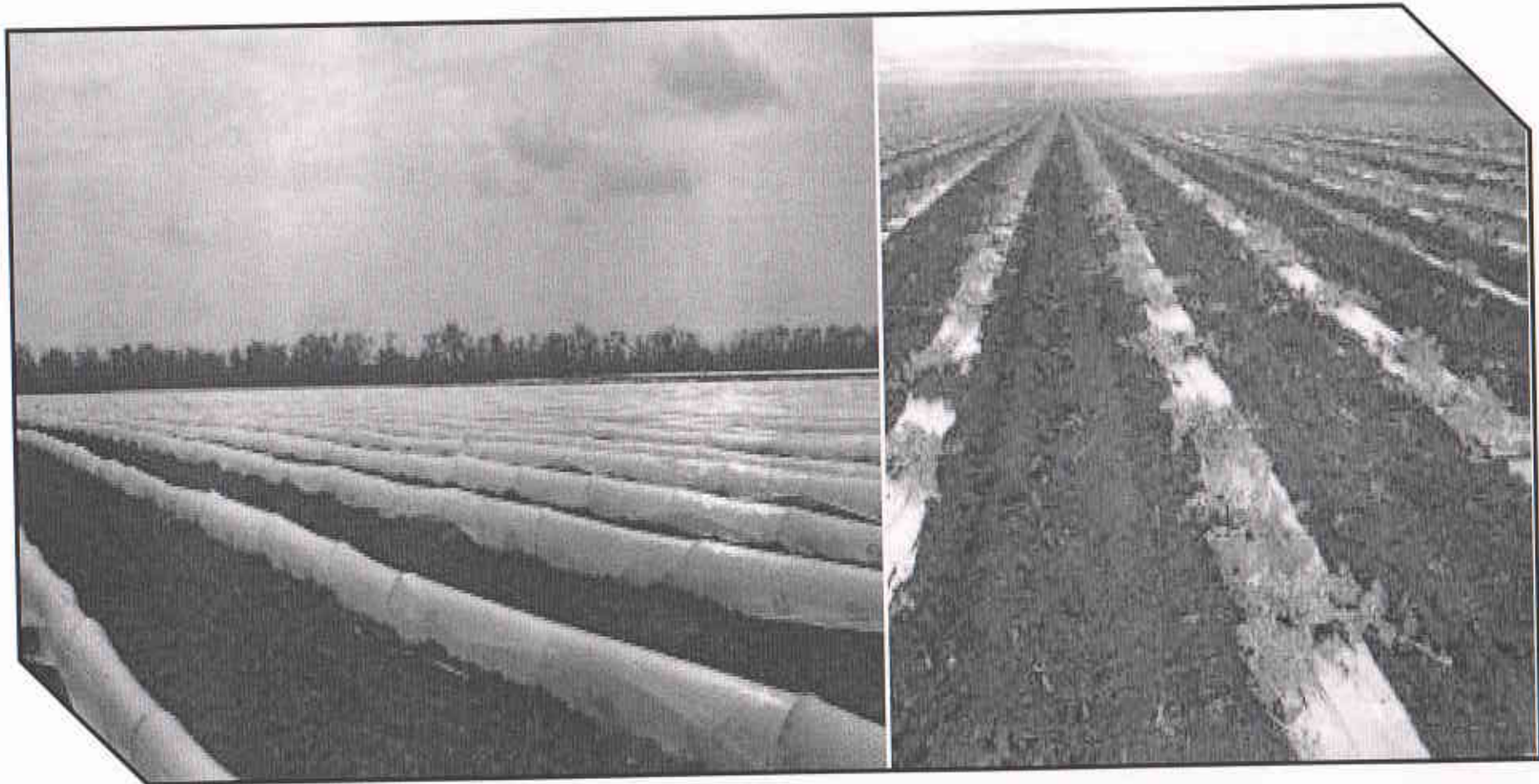
Вынос элементов питания на бахчевых культурах

Элемент	Запланированный урожай, т/га	Вынос продукции, кг/т	Вынос запланированным урожаем, кг/га	Основное внесение, кг/га		Внесение с фертигацией	
				коэффициент пересчета	необходимо внести, кг/га	коэффициент пересчета	необходимо внести, кг/га
N	70	1,83	120	1,2	150	1,1	140
P ₂ O ₅	70	0,75	80	2-2,5	120	1,6	85
K ₂ O	70	3,17	220	1,6-1,8	370	1,2-1,4	290

**Густота стояния растений шт. на га в зависимости
от схемы посева**

междурядье, м	расстояние между растениями, м						
	0,5	0,6	0,7	0,8	1,0	1,1	1,4
1,4			10 204				5 102
1,8		9 259				5 051	
2,1	9 524				4 762		3 401
3,0				4 167		3 030	
2,70 + 0,7		9 804					
3,50 + 0,7			6 803				

Использование пленки при выращивании арбуза и дынь



НАСЕС

НАЦИОНАЛЬНЫЙ АГРАРНЫЙ
НАУЧНО-ОСВЕТИТЕЛЬНЫЙ ЦЕНТР

Использование пленочных тоннелей на арбузах и дынях



Преимущества при использовании пленочных тоннелей

- **Расходы на выращивание:**
- - пленки 200кг/га - 140 000 тг.
- - стальных дуг 2500 шт/га – 125 000 тг.
- - расходы на укрытие пленки – 40 000 тг.
- - стоимость рассады 11 тыс. шт. – 330 000 тг.
- - расходы на агротехнику, полив, уход – 155 000 тг.
- **Итого – 790 000 тг.**

Получение прибыли при раннем минимальном получении урожая 10 тонн при цене 1100 тг/кг = 11 000 тысяч. тенге с 1 гектара.

Стоимость отечественных сортов дыни и арбуза составляет 1 кг - 5-6 тысяч. тг.

Стоимость зарубежных сортов составляет 1кг – 15-25 тысяч тг.

Преимущество отечественных сортов: высокие вкусовые качества, адаптированность к местным условиям, востребованность.

Недостатки зарубежных сортов: не адаптированность, низкие вкусовые качества, затруднение при продаже на рынке.

Развитие семеноводства бахчевых культур

- **Семеноводство бахчевых культур в Туркестанской области развито слабо.**
- **Основное размножение семян отечественных сортов бахчевых культур происходит за счет крестьянских и фермерских хозяйств.**
- **Недостаток при размножении таким способом : теряется сортовая чистота, что свою очередь снижает товарность продукции.**
- **Необходимо увеличить семеноводческие хозяйства по направлению бахчеводства.**
- **Внедрять в производство отечественные сорта бахчевых у которых не превзойденные вкусовые качества, о чем говорят и зарубежные специалисты в этой области.**

Актуальность инновационных технологий


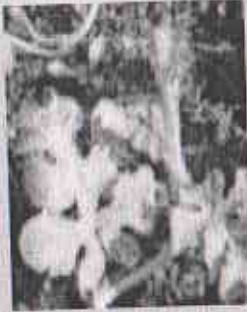

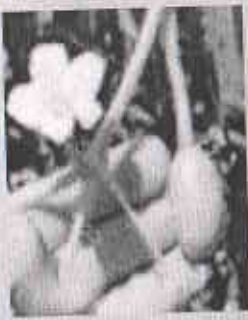
В первую очередь инновационные технологии направлены :

- получение ранних урожаев ;**
- получение высокой прибыли;**
- вытеснение ручного труда, взамен механизированной обработке;**
- внедрение отечественных экспортоориентированных сортов бахчевых культур в Туркестанской области;**
- внедрение сортов устойчивых к болезням, чтобы исключить инсектицидную нагрузку на растения;**
- Использование новых инноваций: туннельное пленочное укрытие, высев ранней рассады, капельное орошения, использование новых отечественных сортов, использование новых комплексных удобрений, регуляторов роста и развития, в данное время используется хозяйствами, которые получают высокие прибыли.**

Калимаг гранулированный одно из лучших удобрений для арбуза









Коэффициенты транспирации растений арбуза

Фазы развития				
	Всходы	Плетеобразование	Цветение	Формирование плодов
Дни выращивания	1-20	21-50	51-80	81-110
Коэффициент транспирации	400-500	700-800	950-1050	800-900

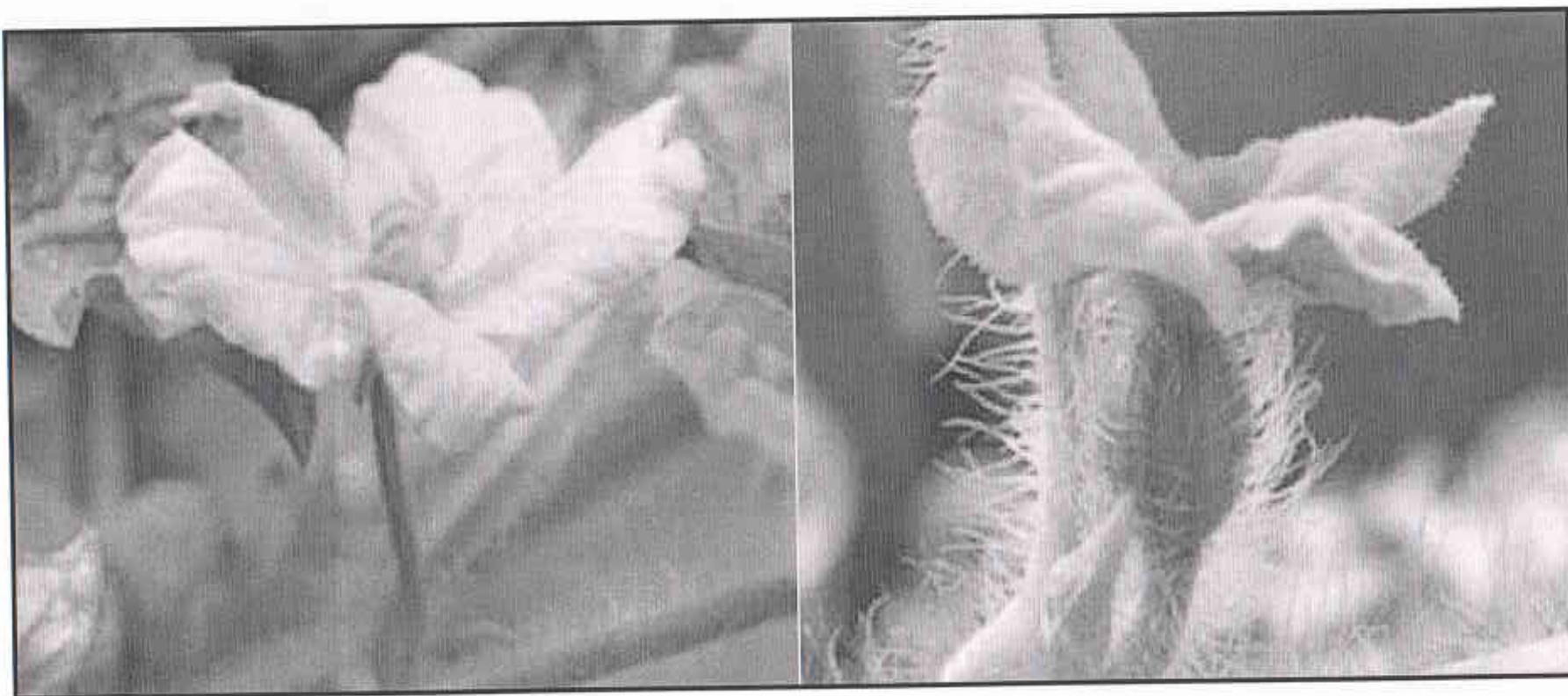
Кулисы из озимых на посевах бахчевых



Мульчирование пленки при выращивании бахчевых культур

Тип пленки	Накопление тепла	Контроль сорняков	Примечание	
Прозрачная	высокое	отсутствует	самая дешевая	
Зеленая (ИЧП)	высокое	хороший	дорогая	
Черная	среднее	хороший	легко разрывается	
Белая	низкое	плохой	уменьшает накопление тепла	
Белая на черном	низкое	хороший	дорогая	
Серебристая	низкое	хороший	отпугивает насекомых (тлю)	

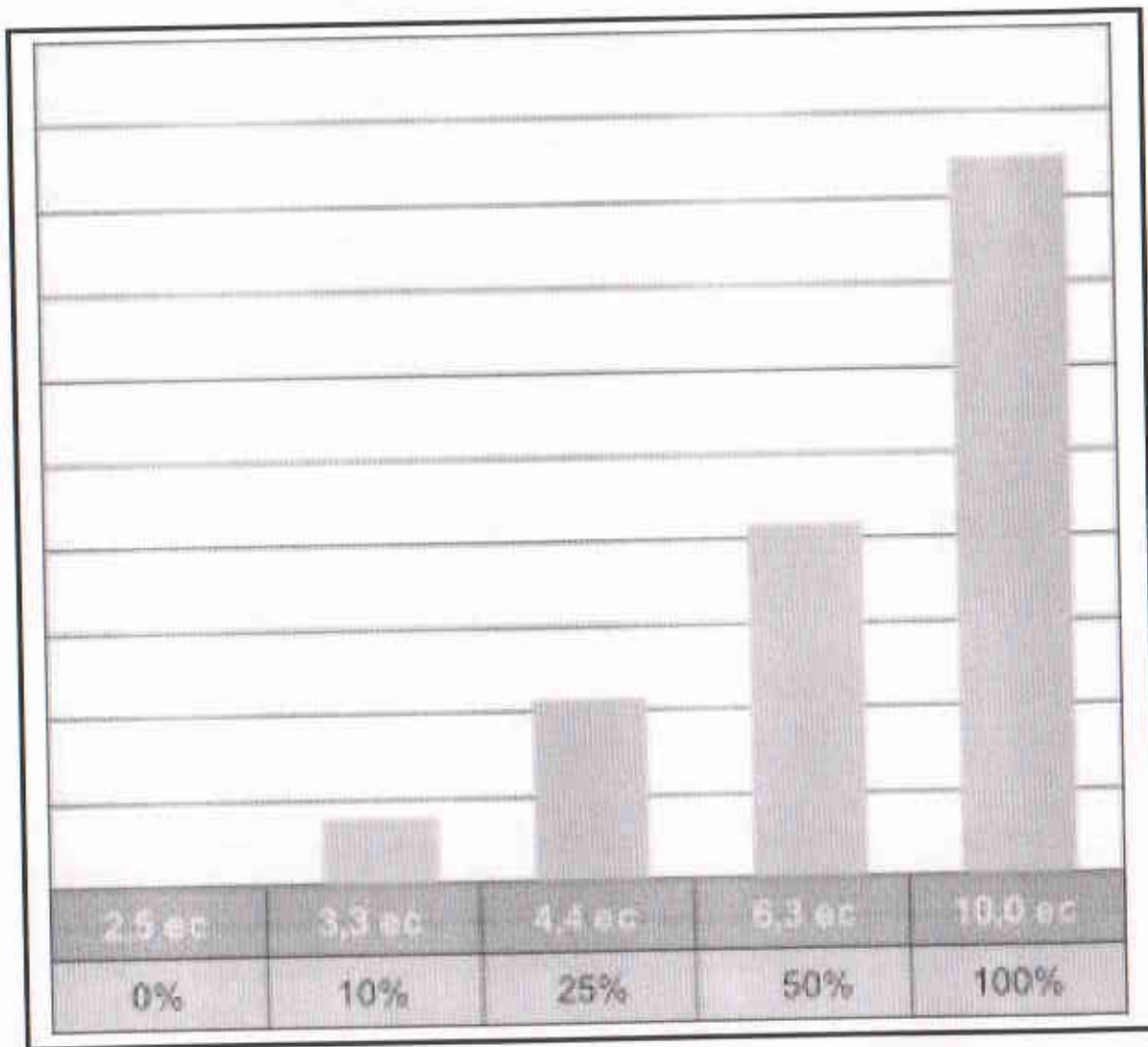
Мужские и женские цветки арбуза





Оптимальные условия выращивания рассады

Тип	Глубина посева, см	Размер ячейки кассеты, мм	Возраст рассады, недель	Температура прорастания, °С	Дней до появления всходов	Оптимальная температура для роста, °С	
						день	ночь
Крупносемянный	1,5-2	68 x 68 55 x 55	3-5	25-30	4-5	20-25	16-20
Мелкосемянный	1,5-2	68 x 68 55 x 55	3-5	25-30	4-5	20-25	16-20
Бессемянный	1,5-2	68 x 68 55 x 55	4-6	30-35	5-6	20-25	16-20

Потери урожая бахчевых от уровня засоленности почв



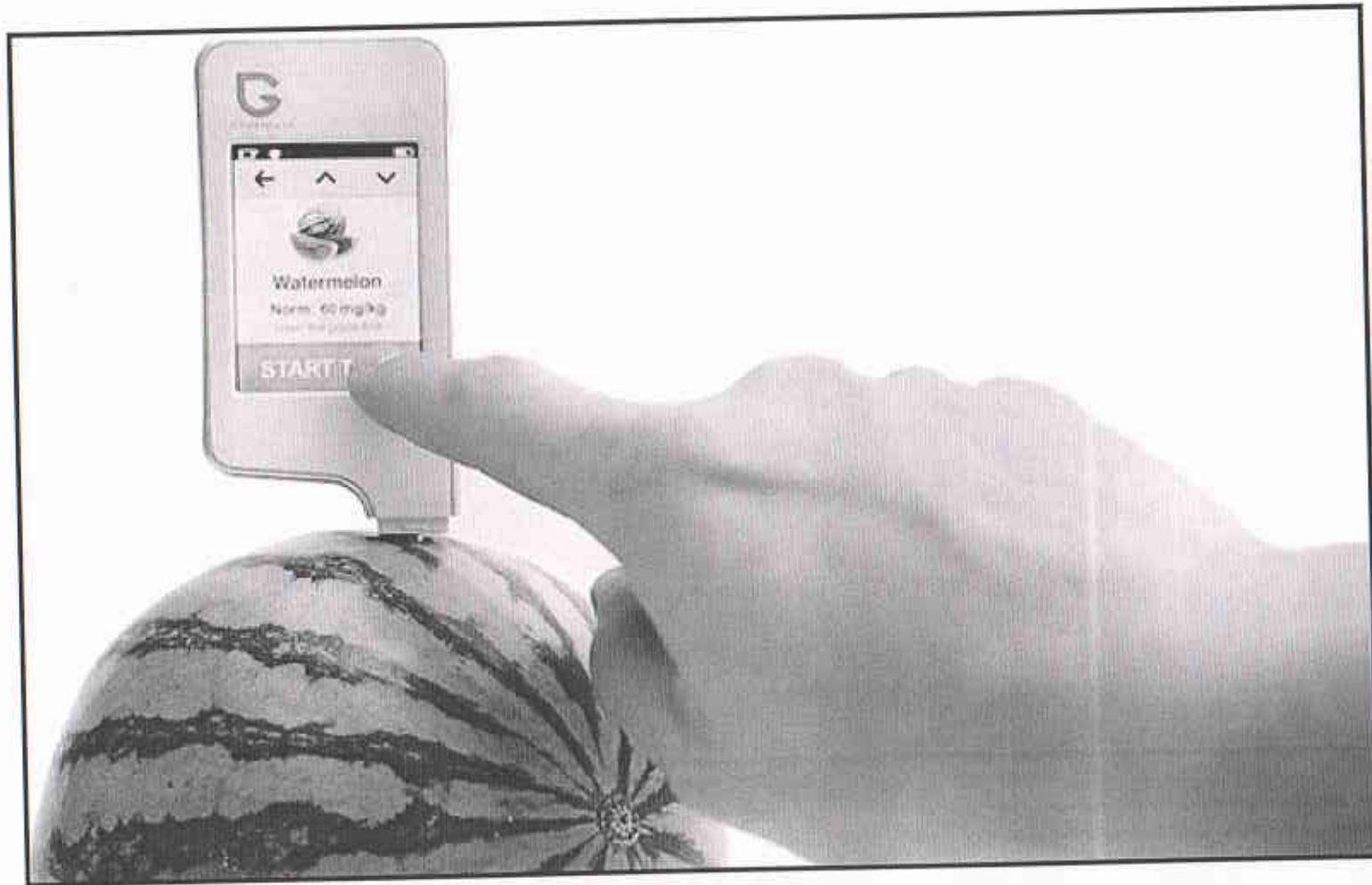
Кассеты для выращивания рассады бахчевых

Количество ячеек	 40 ячеек	 54 ячейки
Размер кассеты	560 x 360 мм	600 x 400 мм
Размер ячейки	68 x 68 x 78 мм	55 x 55 x 65 мм
Объем ячейки	230 мл	95 мл
Общий объем кассеты	9,2 л	5,13 л

NASEC

НАЦИОНАЛЬНЫЙ АГРАРИЙСКИЙ
НАУЧНО-ОБРАЗОВАТЕЛЬНЫЙ ЦЕНТР

Нитраттестер определения нитратов в плодах бахчевых



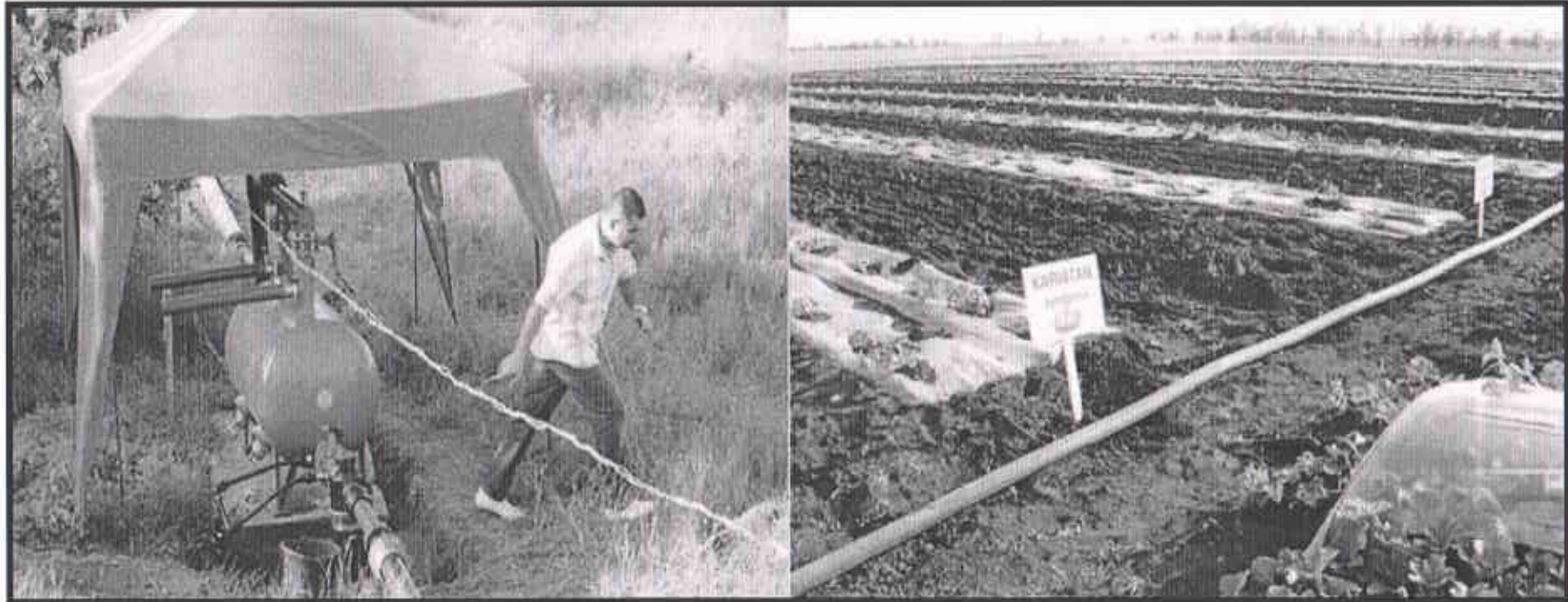
Рассада арбуза мощной корневой системой и хорошим почвенным блоком



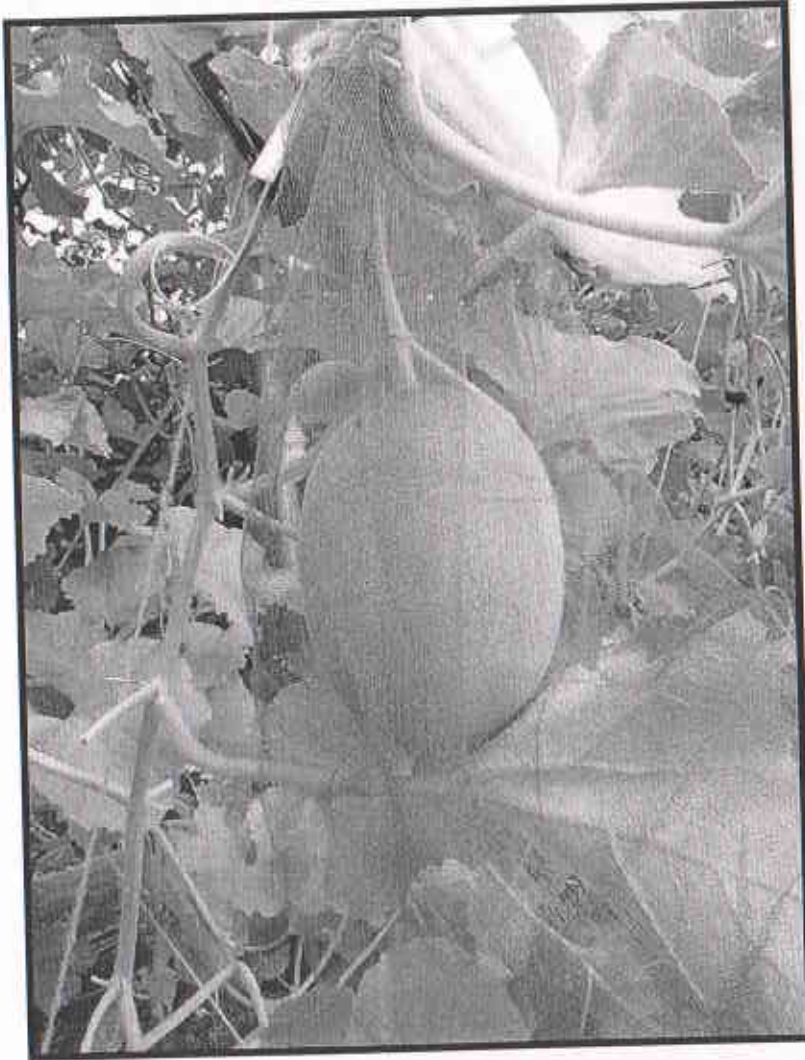
НASEC

НАЦИОНАЛЬНЫЙ АГРАРНЫЙ
НАУЧНО-ОБРАЗОВАТЕЛЬНЫЙ ЦЕНТР

Капельное орошение и вертигация при выращивании бахчевых

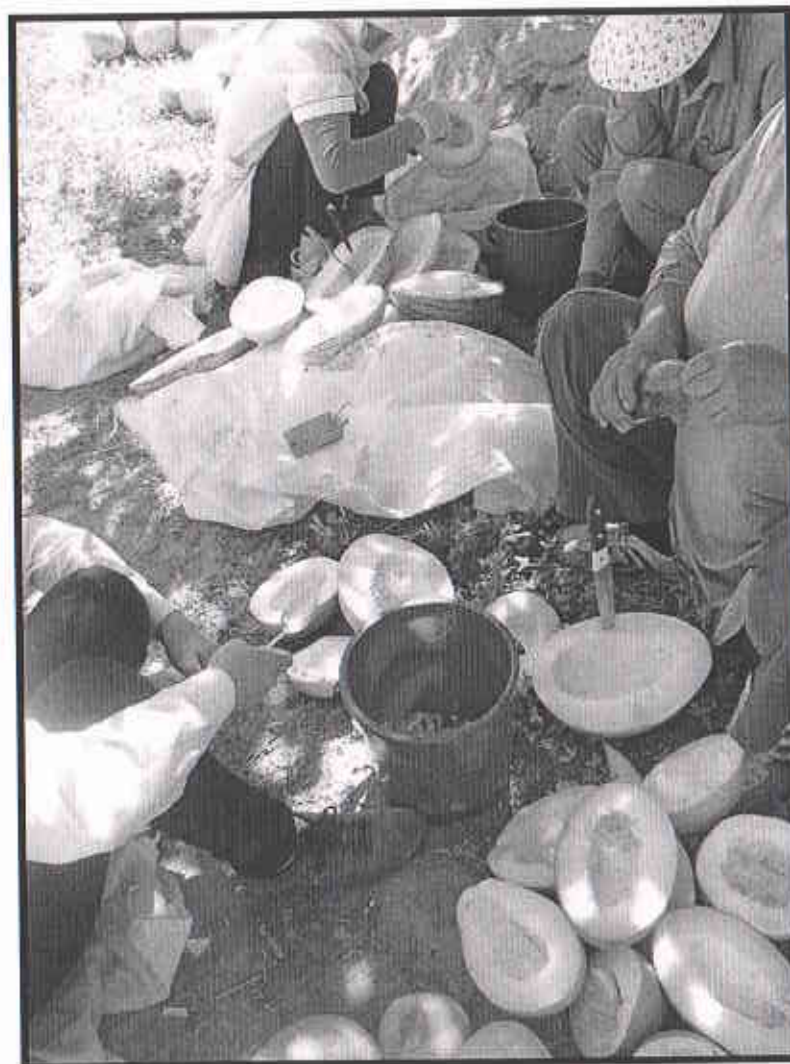
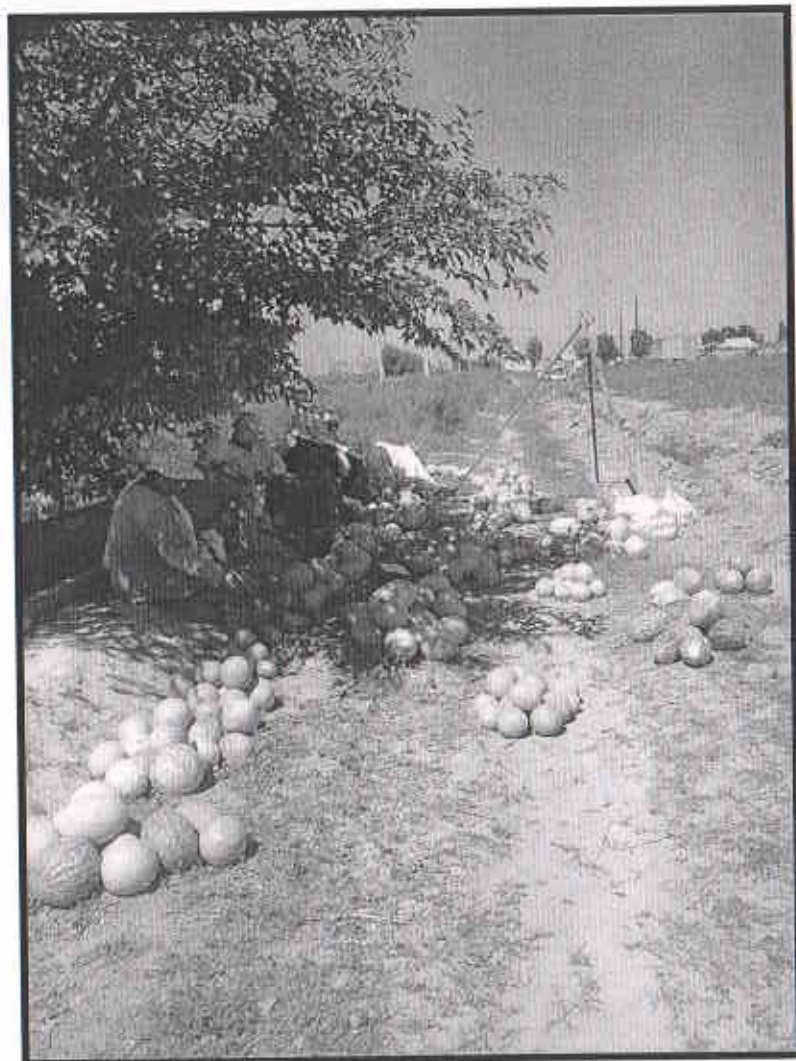


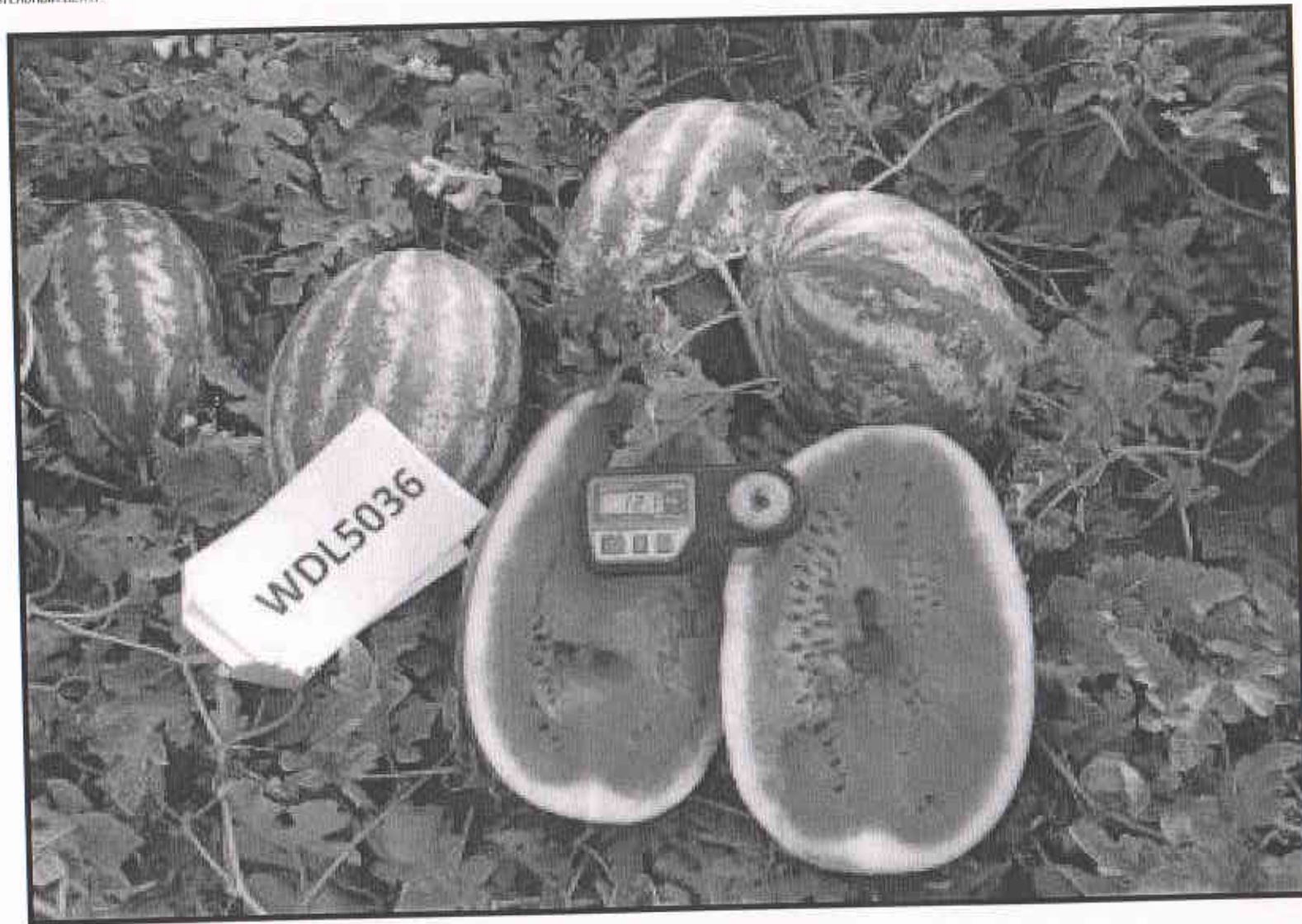
Выращивания дынь в теплице



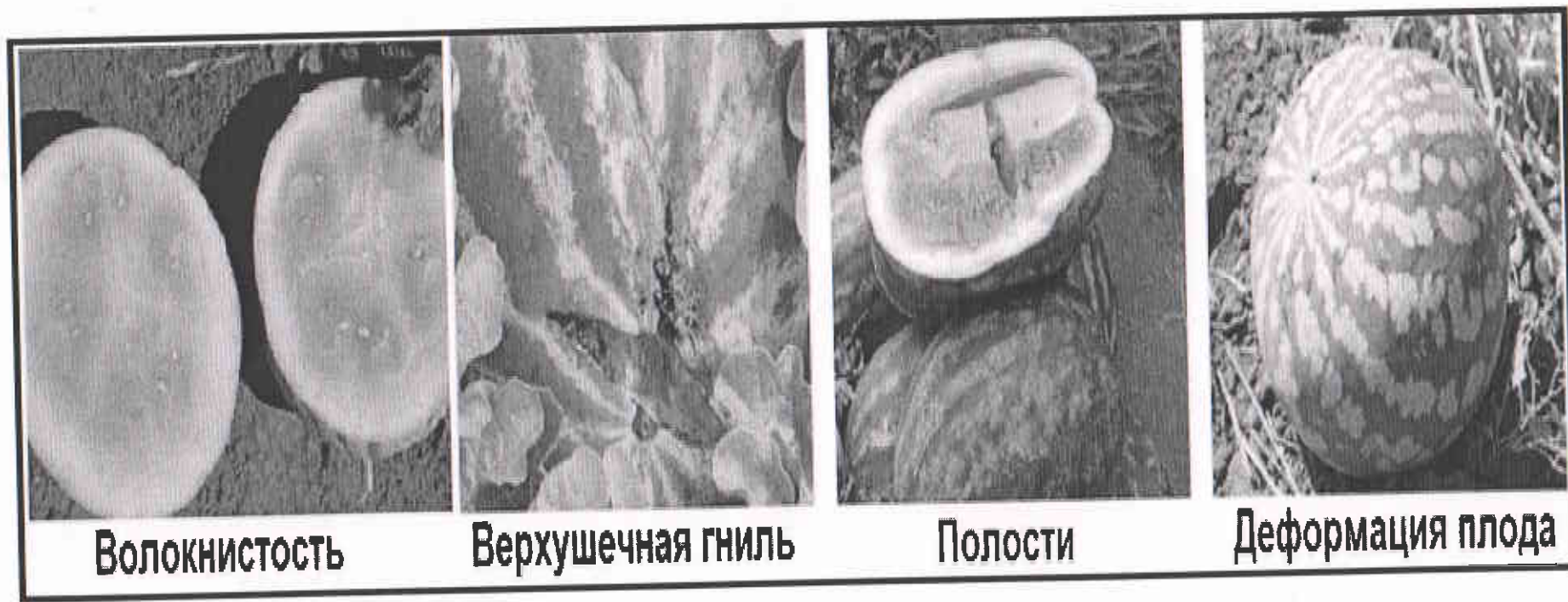
Полив по бороздам







Последствия неправильного орошения и вертигации арбузов



Волокнистость

Верхушечная гниль

Полости

Деформация плода

СПАСИБО ЗА ВНИМАНИЕ!

**ВСЕГДА РАДЫ
СОТРУДНИЧЕСТВУ С ВАМИ!**

**С. Махмаджанов – зав.отд. семеноводства
хлопчатника**

*Kazmakta@mail.kz
Kazcotton1150@mail.ru*

**И.о. Председателя Правления
ТОО «СХОС хлопководства
и бахчеводства»**



подпись, печать

О. Бигараев

Эксперт

Мах
подпись

С. Махмаджанов