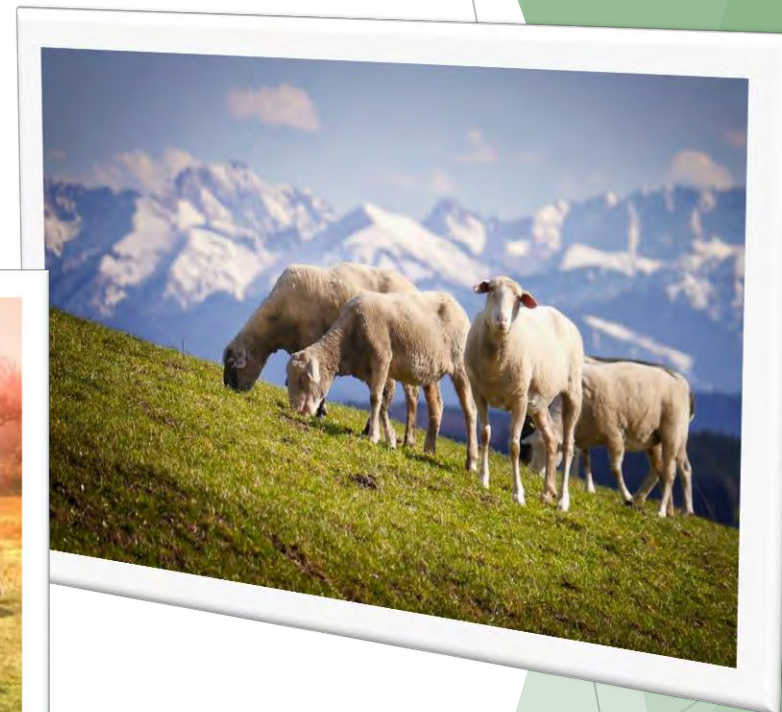
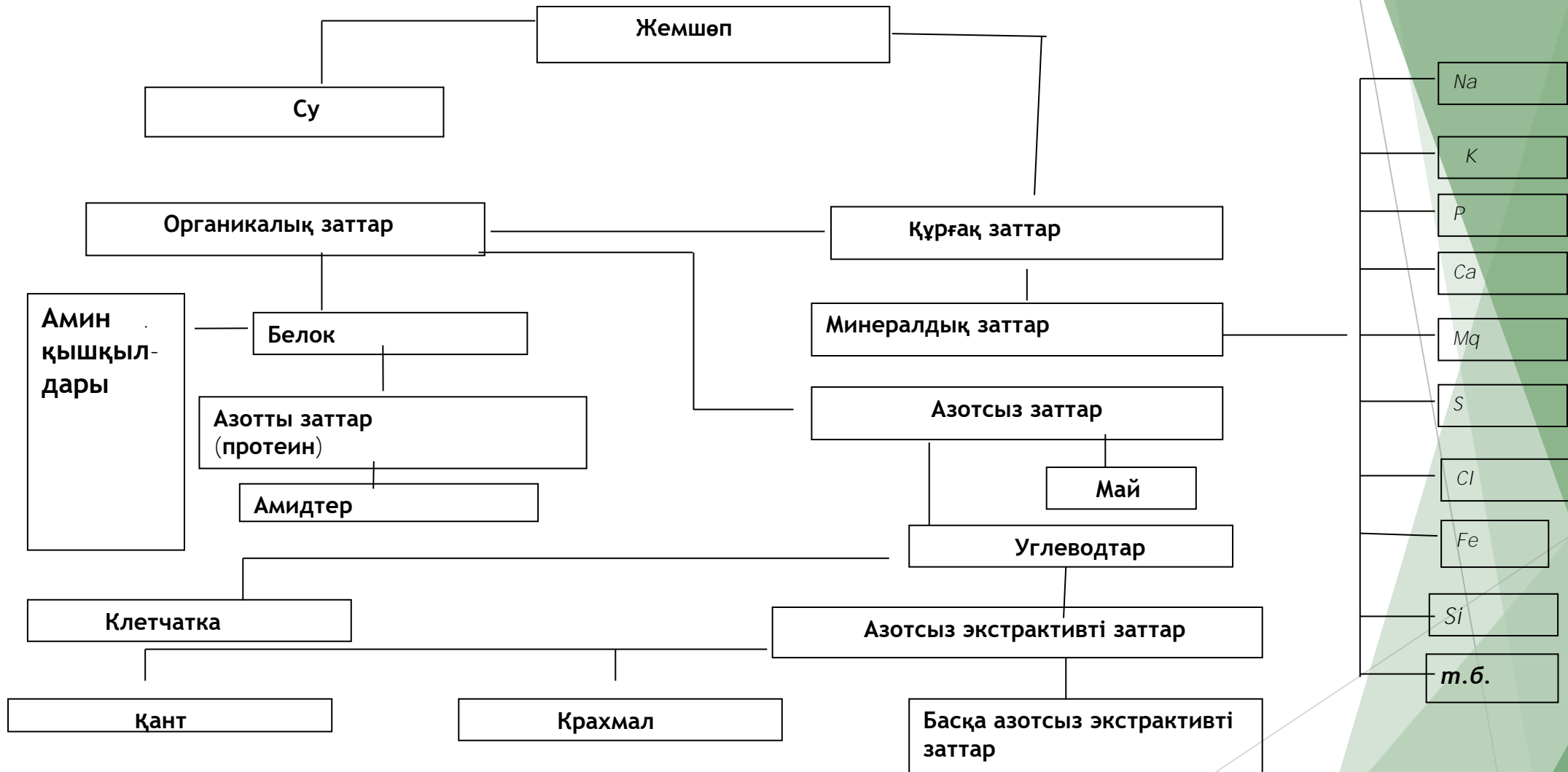


# Жыл мезгілдерінде қой малының жайылымда азықтануы



# Схема



# Жайылым шөбін қалай тиімді пайдаланамыз

жайылымның өнім түсіміне

байланысты малды ұстау

жайылымды 6-8 бөлікке

дала шөлді

5-6 2-3, күн

1 с қ а, га

5 8-10

басқа, га

-әр жыл мерзімінде малды жайылымға шығару уақытысын

білу

-көктемде жер кеппей және шөп ұзындығы 7-10 см болмай малды шығармау

-күзгі жайылымды белгілі бір уақыттан кейін, кезекпен дем алдыру (ұрық тастау үшін)

**жайылымның түсіміне байланысты мал ұстау, саны**

**тауда**

8-10

**далада**

4-6

**шөл, шөлейт, бас**

1-2

# Жайылым түрі

- | Көктемгі                 | Күзгі               | Қысқы              |
|--------------------------|---------------------|--------------------|
| қоңырбасы-жауқияқты      | еркекшөпті          | еркекшөпті-жусанды |
| еркек және әртүрлішөпті  | еркекшөпті-жусанды  | әртүрлі-жусанды    |
| қоңырбасты-жусанды       | жусанды-еркек-сораң | әртүрлі-жусанды-   |
| ебелекті-жусанды-        | және еркекшөпті     | сораң шөпті        |
| қонырбасты               |                     |                    |
|                          | Шөп түрі -800       |                    |
| қой- 520                 | сиыр -460           | жылқы 416          |
| Аз қолданса - 294 шыққан | орташа-264          | көп, ұзақ- 128     |

## Кесте 1- Жайылымды пайдалану деңгейіне байланысты өсімдіктердің өзгерістері

Қолдану мөлшері	1 шаршы метрде жаңа өсімдік көктеп шыққан, саны
Аз қолдану	294
Орташа қолдану	264
Көп қолдану	128

# Кеста 2- Аймақтарға қарай жайылымдардың ерекшелігі

Жайылым аймақтары	Жайылым түрлері
Тау жайылымы	әр түрлі шөпті, немесе әр түрлі-еркек шөптілі
Дала жайылымы	еркек шөптілі-жусанды, изенді және еркек шөптілі-жусанды, изенді, сораң шөптілі
Шөлейт және шөл жайылымдары	еркек шөптілі-жусанды-изенді, еркек шөптілі-жусанды-изенді, сораң шөпті және жартылай бұталылы

## Кесте 3- Өріске бөлу және бағу өзгешеліктері

Жайылым түрлері	Жайылымды бөлу, саны	Орташа бағу күндері
Тау жайылымында	6 - 8	8-10
Дала жайылымында	6 - 8	5-6
Құм жайылымында	6 - 8	2-3

## Кесте 4- Бір қойға шаққанда, керекті жайылымның көлемі

Жайылым түрлері	Жайылым мөл мөлшері, га	Жайылым
	600 басқа шаққанда	1 басқа шаққанда
Тау жайылымында	600 - 1200	1-2
Дала жайылымында	2400 - 3000	4-5
Шөл жайылымында	4800 - 6000	8-10
Демалдыру уақыты	Әр мезгілде 4-5 жылдан кейін, кезекпен тынықтырған жөн	



## Кесте 5- Жемшөп балансында, жайылым шөбінің үлесі

Көрсеткіш	Мөлшері
Елімізде жалпы орташа көрсетіш, %	70
Дала жайылымында, %	65
Шөл және шөлейт жайылымында, %	80

## Кесте 6- Әр жерден алынған жайылым шөптердің өзгешеліктері

Жайылым түрлері	Осу кезені	А.Ө., кг	А.Эн., МДж	Химиялық құрамы, %					
				су	шикі прот.,	шикі май	шикі талш.	шикі АШЗ	күл
<b>Көктемгі тау бөктерінің жайылымдары</b>									
Мятликті, жусанды және әр түрлі шөпті	Мятликтің шашақтануы	0,34	3,4	79,3	3,5	0,9	5,1	9,1	2,1
Мятликті- жусанды	Жусанның көктеуі	0,35	3,5	77,2	3,9	1,1	4,6	10,0	3,2
<b>Жазғы тау жайылымдары</b>									
Түрлі шөпті- астық тұқымдас	Аст.тұқымдастың түтікшеленуі	0,32	3,4	75,2	3,8	0,57	4,8	9,50	6,13
-----//-----	Аст.тұқымдастың шашақ салуы	0,30	3,1	71,5	2,58	0,46	7,61	12,83	5,02
-----//-----	Аст.тұқымдастың гүлдеуі	0,30	3,1	68,2	2,54	0,88	9,32	13,37	5,69
Астық түрлі шөпті	Аст.тұқымдастың түтікшеленуі	0,33	3,5	75,2	4,55	0,93	5,69	11,79	2,37
-----//-----	Аст.тұқымдастың тұқымдалуы	0,31	3,2	42,4	4,81	1,40	18,83	27,91	4,65
<b>Күзгі дала жайылымдары</b>									
Қылтанақты-бетегелі (овсяница)	Тұқым салудың басы	0,28	2,9	50,0	5,79	1,66	16,8	22,1	3,65
Қылтанақты-бетегелі- жусанды	Жусанның гүлденуінің басы	0,29	3,0	35	4,22	1,62	26,52	27,51	5,13
Бетегелі- жусанды- тырсалы	Жусанның тұқымдануы	0,28	2,9	32,0	7,82	2,51	25,56	27,73	4,38
<b>Қысқы дала жайылымдары</b>									
Жусанды, еркек және сораң шөпті	Құрғақ, қураған кезі	0,26	3,1	30,6	6,5	1,6	29,3	29,1	2,9
Жусанды- сораң шөпті	Құрғақ, қураған кезі	0,25	3,0	33,2	3,7	1,1	30,6	27,0	4,4

## Кесте 7- Саулық қойдың жайылымда азықтармен қамтамасыздығы

	Құйрықты қозды саулық, 60 кг		Құйрықты қозды саулық, 60 кг		Құйрықты бойдақ саулық, 60 кг		Құйрықты буаз саулық, 60 кг		
	РМШҒЗИ мөлшері бойынша (2003)	Ерте көктемде		Жазда тауда		Кеш күзде		Қыста	
		алаты-ны	% қамт	алаты-ны	% қамт	алаты-ны	% қамт	алаты-ны	% қамт
<b>Рацион құрамында:</b>									
А.Э., МДж	22,1	15,6	70,6						
А.Ө., кг	2,2	1,5	68,2						
құрғақ зат, кг	2,3	1,6	69,6						
шикі протейін, г	260	275	106						
<b>Рацион құрамында:</b>									
А.Э., МДж	18,9			19,0	100,5				
А.Ө., кг	1,9			2,0	105,3				
құрғақ зат, кг	2,1			2,2	104,8				
шикі протейін,г	235			247	105,1				
<b>Рацион құрамында:</b>									
А.Э., МДж	12				10,0				
А.Ө., кг	1,2				0,96	80,0			
құрғақ зат, кг	1,60				1,30	81,3			
шикі протейін,г	150				119	79,3			
<b>Рацион құрамында:</b>									
А.Э., МДж	13,65						8,2	60,1	
А.Ө., кг	1,36						0,83	61,0	
құрғақ зат, кг	1,9						1,21	63,7	
шикі протейін,г	150						9,3	62,0	

## Кесте-8 Маусымдық жайылым шөбінің желінуі (күніне бір басқа есептегенде), кг

Аймақ	Ай	Саулықтар		Былырғы ұрғашы тоқтылар		Биылғы ұрғашы тоқтылар	
		табиғи күйінде	құрғақ күйінде	табиғи күйінде	құрғақ күйінде	табиғи күйінде	құрғақ күйінде
Шөлейт аймақ	Наурыз	2,9	1,65	1,7	0,97	-	-
	Сәуір	6,5	1,95	4,2	1,26	-	-
	Мамыр	7,5	2,40	4,9	1,57	0,5	0,16
	<b>Орташа</b>	<b>5,6</b>	<b>2,00</b>	<b>3,6</b>	<b>1,26</b>	<b>0,5</b>	<b>0,16</b>
Таулы аймақ	Маусым	7,9	2,06	5,7	1,48	0,6	0,16
	Шілде	7,6	2,20	5,3	1,54	0,9	0,26
	Тамыз	6,5	2,14	-	-	1,6	0,53
	<b>Орташа</b>	<b>7,3</b>	<b>2,13</b>	<b>5,5</b>	<b>1,51</b>	<b>1,03</b>	<b>0,32</b>
Тау етегі	Қыркүйек	3,3	1,88	-	-	1,5	0,86
	Қазан	4,3	2,23	-	-	1,7	0,88
	Қараша	3,7	2,03	-	-	1,6	0,88
	<b>Орташа</b>	<b>3,8</b>	<b>2,05</b>	-	-	<b>1,6</b>	<b>0,87</b>
Құмды, шөл аймақ	Желтоқсан	2,8	1,68	-	-	1,6	0,96
	Қаңтар	2,7	1,59	1,5	0,88	-	-
	Ақпан	2,5	1,67	1,4	0,94	-	-
	<b>Орташа</b>	<b>2,7</b>	<b>1,65</b>	<b>1,4</b>	<b>0,91</b>	<b>1,6</b>	<b>0,96</b>

# Күзгі жайылым (жусанды-еркек шөпті) Орталық Қазақстан



# Күзгі дала жайылым, еркек шөпті- жусанды (Алматы обл.)



# Көктемгі дала жайылымы (Алматы обл.)



# Қысқы жайылым





# Қыста қосымша құрама жем беру



# Жазғы таудағы жайылым



# Күзгі жайылым



## Қыста қорада ұстау



# Шөп қоймасы



# Қарағанды облысында жазғы жайылымдағы қойлар



# ШҚ облысындағы жазғы жайылым



# ШҚО кеш күзгі таудағы жайылым





# Ерте көктемгі тау бөктерінің жайылымы (Қордай ауданы)



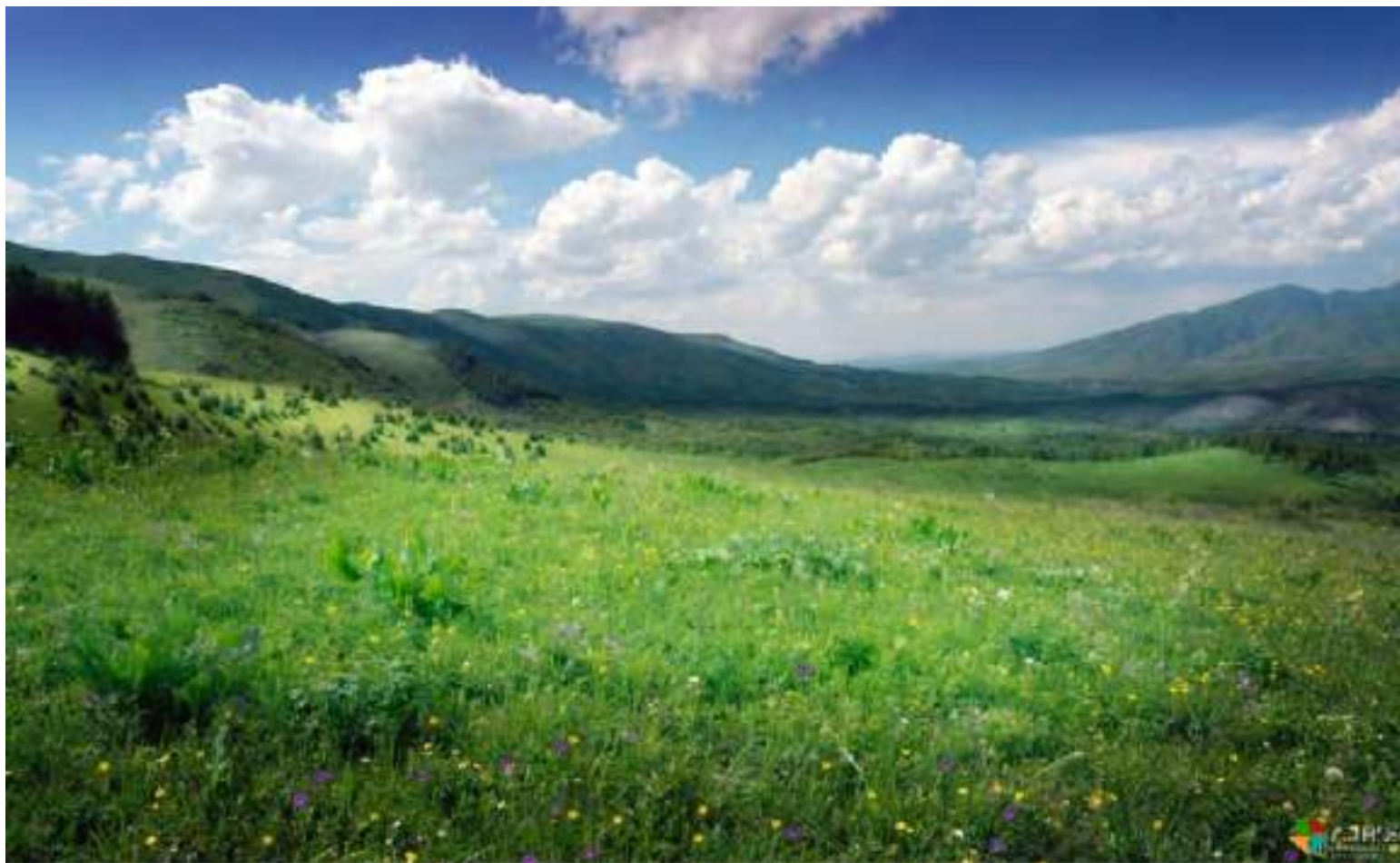
# Ш-Қ облысының тау бөктерінің күздік жайылымы



# Орал облысының жазғы дала жайылымы



# Нарынқөл ауданының биік тауларындағы жазғы жайылымы



# Алматы облысы Жамбыл аудандағы ерте көтемдегі тау бөктерінің жайылымы



# Шалқар ауданың жайылымы Қылтанақты, көделі-еркек шөпті



# Бидайық шабындығы, пырей



# Райграс пастбищный





Кострец Вогульский, еркек тұқымдас шөпке  
жатады 0,39, СП-78



Садақ көде, қылтанақ, Ковыль-злак.  
041 к ел СП -74



# Адраспан, қыста жейді



# Түркістан облысының жазғы шөлейт аумағының жайылым-шабындығы



Бетеге, Типчак 0,43 к.е., СП-78



Қара жусан к.е. 0,39, СП-83



# Шеңгел полкустарник



# Кострец безостый, еркек тұқымдас шөпке жатады





# Бидайық (Пырей), к.ед.044 СП -86



Райграс пастбищный - Шабындық- үй  
бидайығы (корм.ед. - 0,47, с.п. - 84)



# Пырей ползучий - Жатаған бидайық (корм.ед. - 0,5, с.п. - 86)



**Пырей**

Житняк - Еркекшөп (корм.ед. - 0,55,  
с.п. - 83)



Типчак (овсянница бороздчатая) -  
(корм.ед. - 0,45, с.п. - 83)



Суданка (корм.ед. - 0,57, с.п. - 121)



Изень (прутняк) - изень (корм.ед. - 0,57,  
с.п. - 56)



Полынь - Жусан (корм.ед. - 0,43, с.п. -  
88 )

