

**NASEC**  
НАЦИОНАЛЬНЫЙ АГРАРНЫЙ  
НАУЧНО-ОБРАЗОВАТЕЛЬНЫЙ ЦЕНТР



 **Eurasia Livestock**  
Мы кормим мир!

 **АСЫЛ ТҮЛІК**  
РЕСПУБЛИКАНСКИЙ ЦЕНТР ПО ПЛЕМЕННОМУ  
ДЕЛУ В ЖИВОТНОВОДСТВЕ

**Целевые показатели КРІ  
на молочно-товарной ферме:  
Себестоимость,  
точки контроля, факторы**  
**Садиков Рифат Зайнидинович,**

Руководитель группы консалтинга,  
кандидат сх. наук, профессор РАЕ

*Председатель Правления  
АО РЦПЖ "Асыл түлік"*

*Сейсенов Б. С.*

**дата**  
12.09.2024г

# Садиков

## Рифат Зайнидинович

### Руководитель независимой группы консалтинга

- В компании ДеЛаваль с 2011 по 2023
- Высшее Зоотехническое образование
- Кандидат сельскохозяйственных наук по направлению «Генетика и разведение»
- Профессор Российской Академии Естествознания
- В течении 4 х лет зоотехником Колхоз «Победа» КБР
- В течение 5 ти лет был управляющим комплекса Агрохолдинга «Авида»
- Стаж работы в животноводстве 23 года



# Контроль

## Прозрачность

**Если вы не занимаетесь экономикой, она займётся Вами...**



# Эффективность

## Управляемость

- План
- Учет
- Документооборот
- Контроль



# Эффективное производство молока

## Процессы требующие контроля

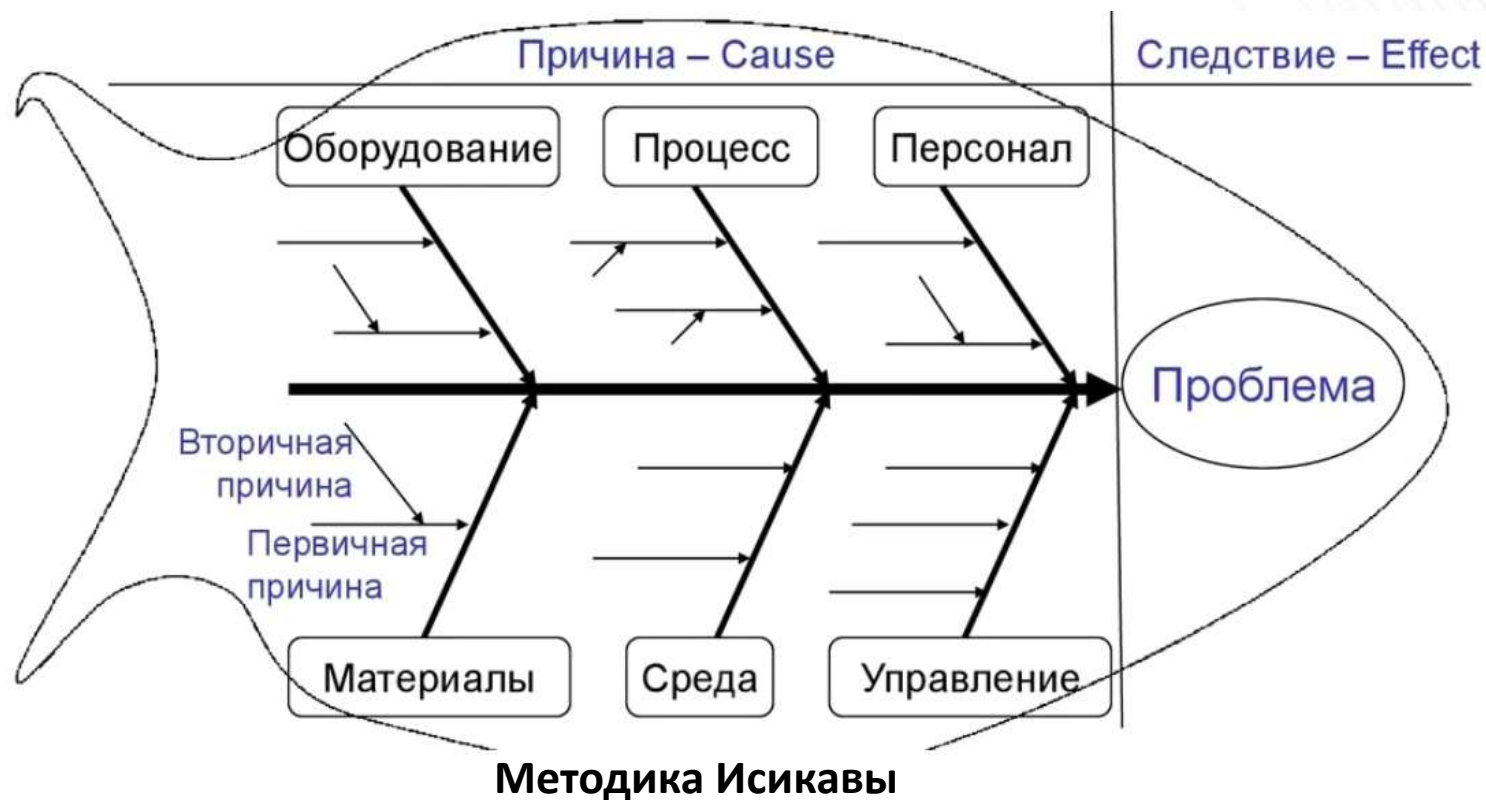
- Качество кормов и управление кормлением (оборудование, корма, рутины, и т.д.)
- Оборудование и управление доением (оборудование, гигиена, рутины, и т.д.)
- Управление воспроизводством
- Управление здоровьем стада
- Люди и процессы
- Затраты

# KPI

## Разделение

Разделение сложных задач на простые, в которых можно стать экспертом, является источником достижения «максимального повышения производительной силы труда».

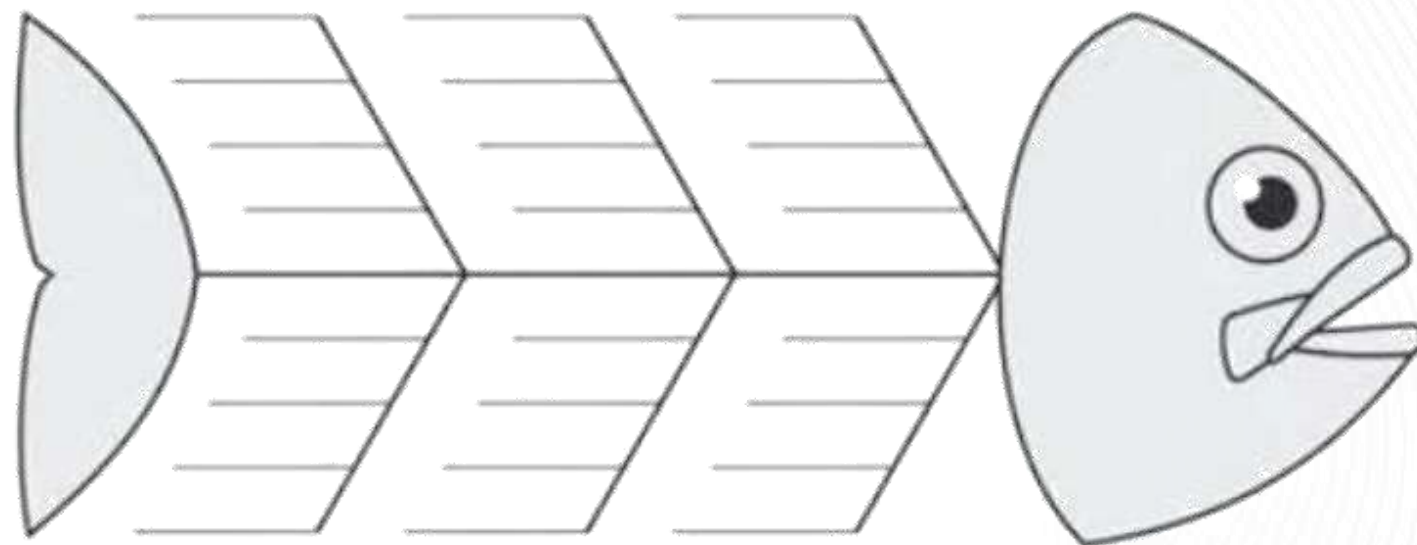
*Адам Смит*



# Основные параметры

## Контрольные точки по блокам

1. Кормление
2. Воспроизводство
3. Здоровье
4. Техника (оборудование)
5. Люди



# Факторы

## Контрольные точки

- Оборудование и управление кормлением (оборудование, корма, рутины, и т.д.)
- Комфорт коров (коровники, вентиляция, стоила, и т.д.)
- Оборудование и управление доением (оборудование, гигиена, рутины, и т.д.)
- Управление здоровьем стада
- Управление воспроизводством
- Люди и процессы

# Основные параметры контроля

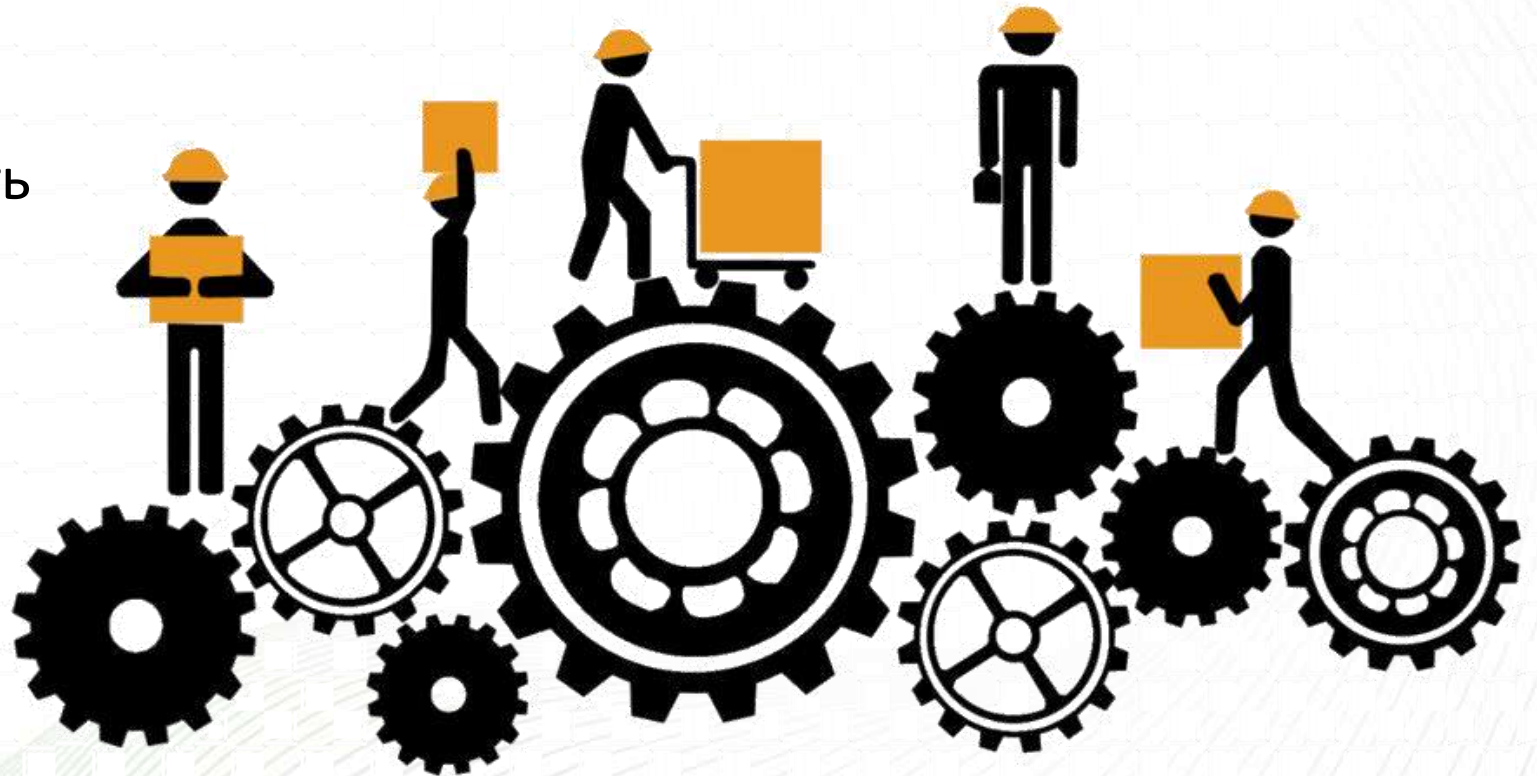
## Кормление КРІ

1. Потребление от расчетного рациона %
2. Остатки %
3. Показатели, к. сито, сито по навозу
4. Контроль влажности основных кормов
5. Загрузка, раздача, смешивание

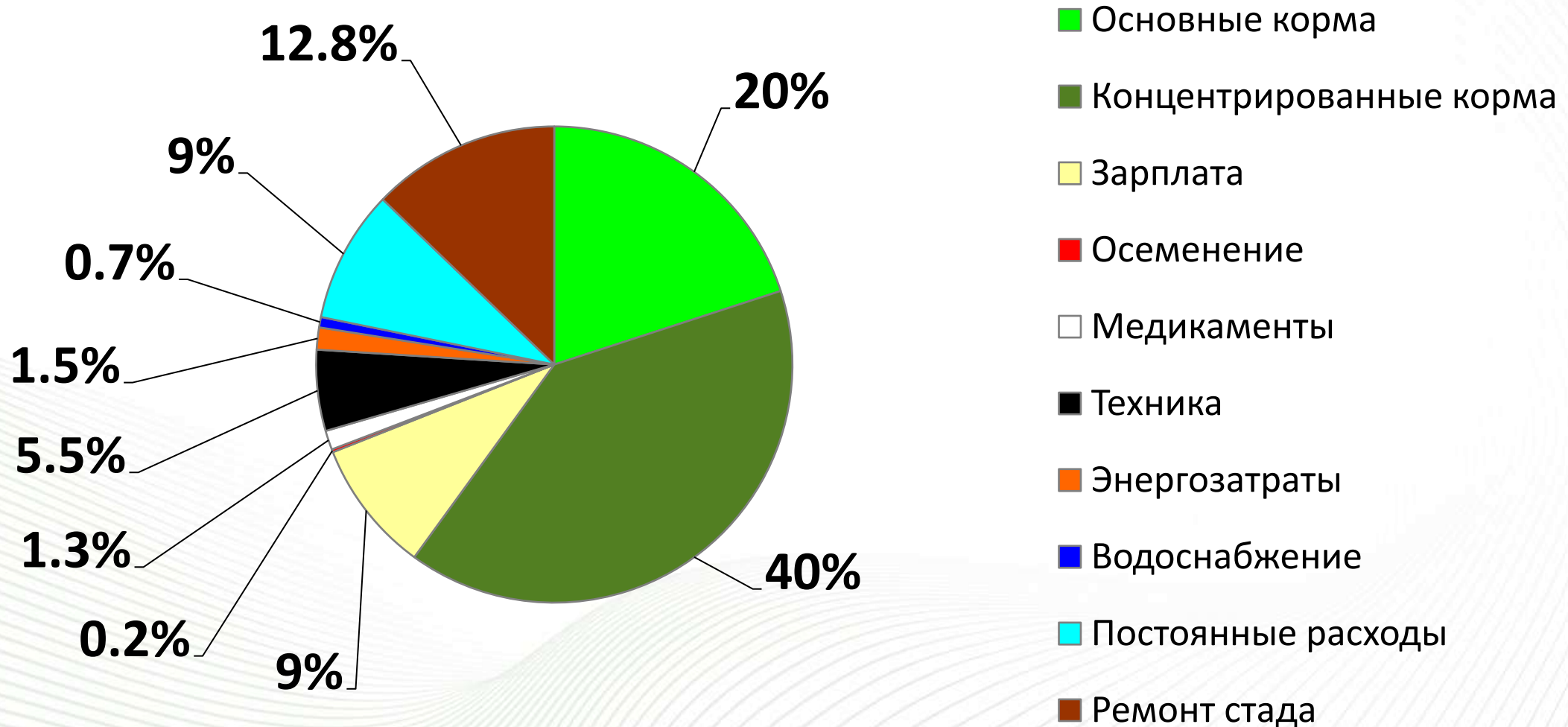
# Основные параметры контроля

## Что важно для руководителя и инвестора KPI

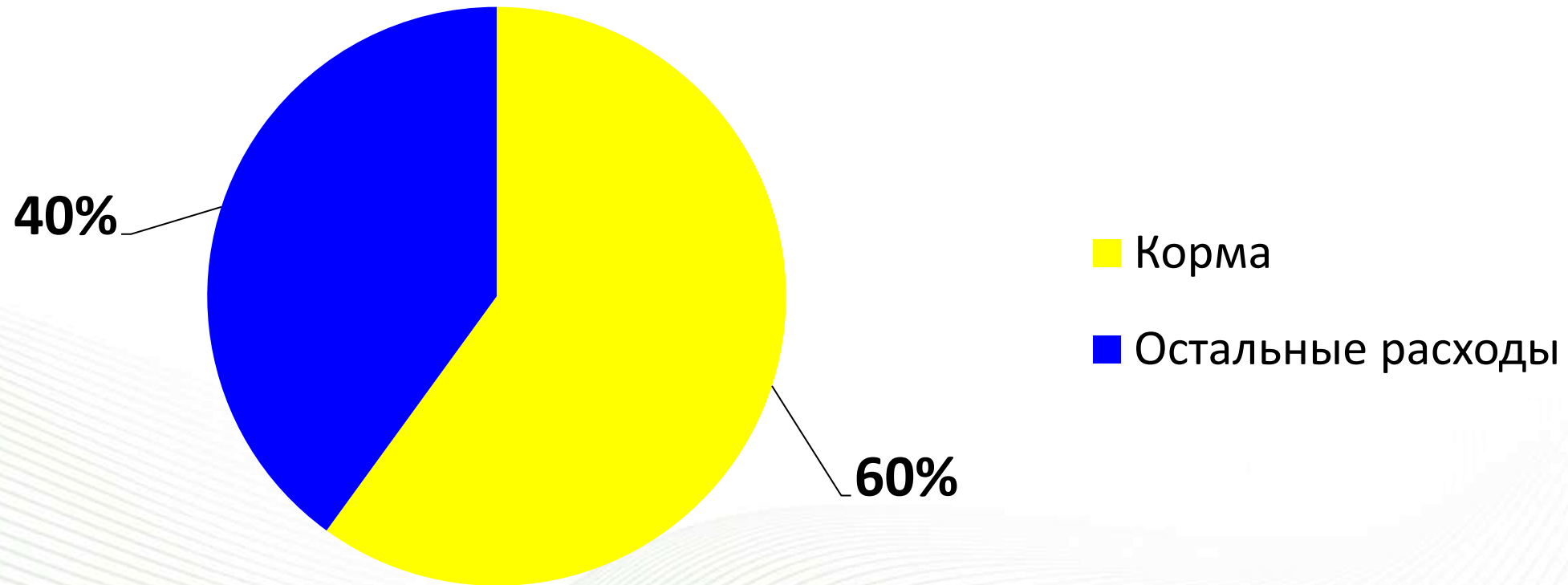
1. Валовое производство молока
2. Затраты
3. Выбраковка и сохранность
4. Выручка
5. Прибыль



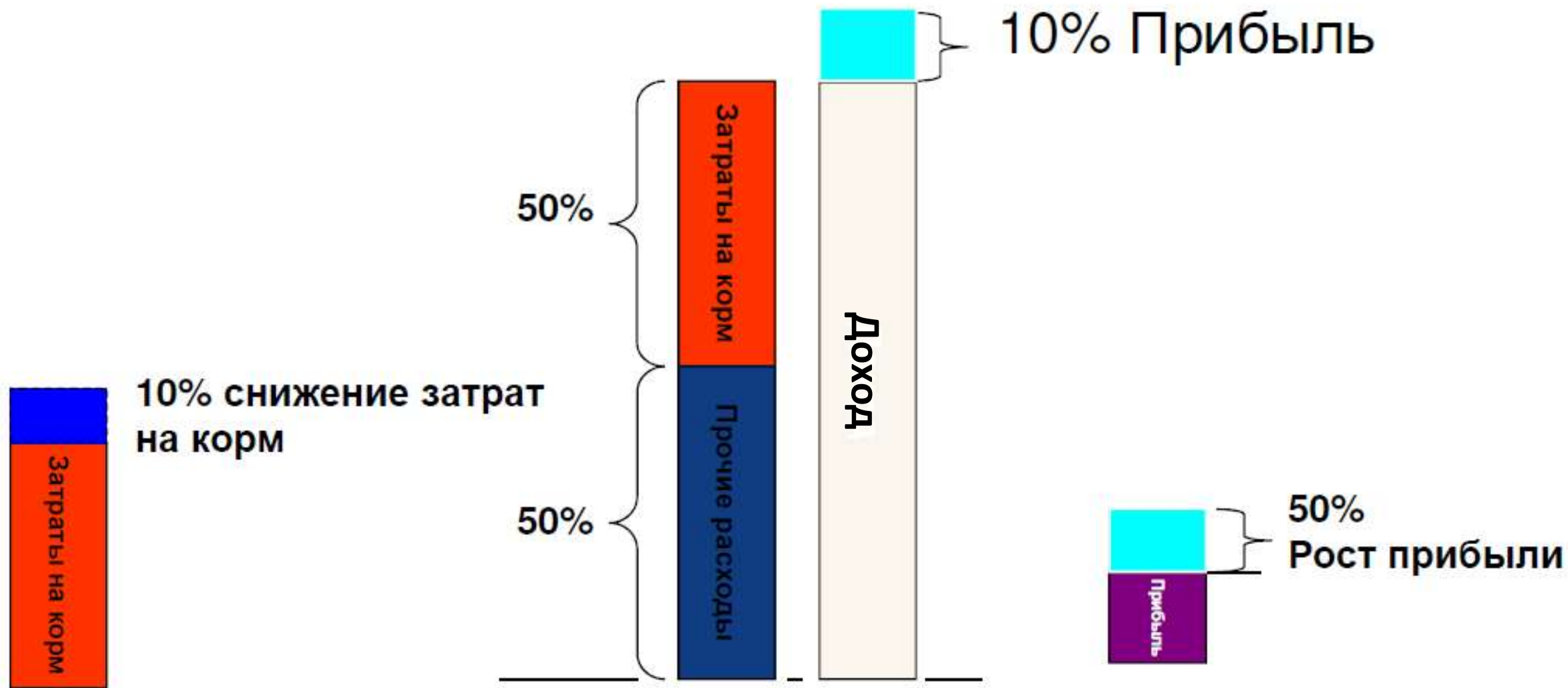
# Структура себестоимости молока, %



# Общая стоимость кормов в себестоимости молока составляет 40-60%



# Корм и прибыльность



# Пример КРІ

## Анализ кормление

Наименование показателя	Оптимальный
Потребление корма % от расчетного	
Остатки корма	
Конверсия корма	
Себестоимость в 1 литре молока	
Покупные	
Собственные	

# Пример КРІ

## Анализ воспроизводство

Наименование	Показатель
Фуражное поголовье	
Дойные коровы	
Стельные	
В т.ч сухостойные коровы	
Не стельные	
Не стельные более 120 дней в доении	
Эффективность репродуктивной функции (Pregnancy rate),%	
Процент стельных коров от числа осемененных (Conception rate), %	
Сервис период	

# Пример КРІ

## Анализ воспроизводство

Наименование показателя	Оптимальный
Стадо дней доения, дней	
Сервис период, дней	
Под осеменение, голов	
Не стельных, не в статусе ожидания, гол	
Стельных в стаде, %	
Число спермадоз для плодотворного осеменения	
Введено нетелей, гол, %	
Число отелов	
Получено живых телят (мертворожденные, аборт)	

# Пример КРІ

## Анализ здоровье

Наименование показателя

Оптимальный

**Животные на лечении:**

- Обмен веществ
- Гинекология
- Маститы
- Конечности
- Прочие
- Повторно заболевшие

**Выздоровело**

# Пример КРІ

## Анализ здоровье

---

- Молодняк
- ЖКТ
- Обмен веществ
- Дыхание
- Прочие
- Повторно заболевшие

Выздоровело

# Пример КРІ

## Анализ сохранность

Наименование	Показатель
<b>Животных на выбраковку, гол</b>	
<b>Причина:</b>	
<ul style="list-style-type: none"><li>• <b>Мастит</b></li></ul>	
<ul style="list-style-type: none"><li>• <b>Гинекология</b></li></ul>	
<ul style="list-style-type: none"><li>• <b>Конечности</b></li></ul>	
<ul style="list-style-type: none"><li>• <b>Зоотехнический</b></li></ul>	
<ul style="list-style-type: none"><li>• <b>Прочее</b></li></ul>	
<ul style="list-style-type: none"><li>• <b>Послеотельные осложнения</b></li></ul>	
<ul style="list-style-type: none"><li>• <b>Нарушение обмена веществ (китоз, ацидоз и тд.)</b></li></ul>	

# Пример КРІ

## Анализ сохранность

Наименование	Показатель
<b>Животных выбыло, всего, гол</b>	
<b>Причина: Мастит, падеж, гинекология, конечности и т.д.</b>	
<b>Из них первотелок</b>	
<b>Из них до 60 дней в доении</b>	
<b>Из них стельные</b>	

# Пример КРІ

## Люди и процессы

---

Число нарушений регламентов

Число нарушений трудовой дисциплины

Число нарушений ТБ и ПБ

Точки контроля по мотивации:

Чистота фильтров

Рутины

Производительность зала

Кормовой стол

Поилки

Подстилка

и т.д.

# Воспроизводство

## Индекс выявления охот (ИВО)

это количество осемененных коров,  
из коров доступных к осеменению в данный цикл 21 дня

***ИВО = Кол-во осемененных коров в течении 21 дня /  
Кол-во коров, готовых к осеменению, в течении 21 дня***

### ***Пример:***

- 700 гол (общее поголовье) - 223 гол (стельные) - 140 гол (условно стельные)  
- 203 гол (осемененные не проверенные) - 50 гол (добровольный период ожидания) =  
**287 гол – пригодные к осеменению должны приходить в охоту каждые 21 день!**
- 120 – осеменений в месяц / 30 x 21 = **84 осеменений за 21 день**
- $84 / 287 = 0,295$  только **29,2% выявляется!**

# Воспроизводство

## Индекс Стельности (ИС)

является показателем эффективности воспроизводства всего поголовья. Данный показатель отражает процент коров от поголовья, приобретающих статус стельности каждые 21 день после завершения добровольного периода ожидания (ДПО)

**ИС (индекс стельности) = ИВО (индекс выявления охоты) x ИЗ (индекс зачатия)**

# Анкета



**Спасибо за внимание!**