



НАЦИОНАЛЬНЫЙ АГРАРНЫЙ  
НАУЧНО-ОБРАЗОВАТЕЛЬНЫЙ ЦЕНТР



МИНИСТЕРСТВО  
СЕЛЬСКОГО ХОЗЯЙСТВА



**Eurasia Livestock**  
Мы кормим мир!



**АСЫЛ ТҮЛІК**  
РЕСПУБЛИКАНСКИЙ ЦЕНТР ПО ПЛЕМЕННОМУ  
ДЕЛУ В ЖИВОТНОВОДСТВЕ

**Выращивание молодняка:**  
современные технологии выращивания, контроль и  
учет, экономический эффект  
от применения современных методов выращивания  
МОЛОДНЯКА

Алексей Ветров,  
консультант, кандидат биологических наук

2024

*Председатель Правления  
АО РЦПЖ "Асыл түлік"*

*Сейсенов Б. С.*

**дата**  
27.08.2024г

# Алексей Анатольевич Ветров

## Эксперт по животноводству

- Высшее Зоотехническое образование
- Кандидат биологических наук по направлению «Физиология»
- Опыт работы в животноводстве более 19 лет



# Цель – получение ремонтного молодняка для создания резервов стада

- Возобновление стада
- Увеличение продуктивности
  
- Низкая смертность (3%), хороший и здоровый рост
- Высокая потенциальная молочная продуктивность)

**3 основных дела,  
которые необходимо выполнить  
сразу после рождения?**

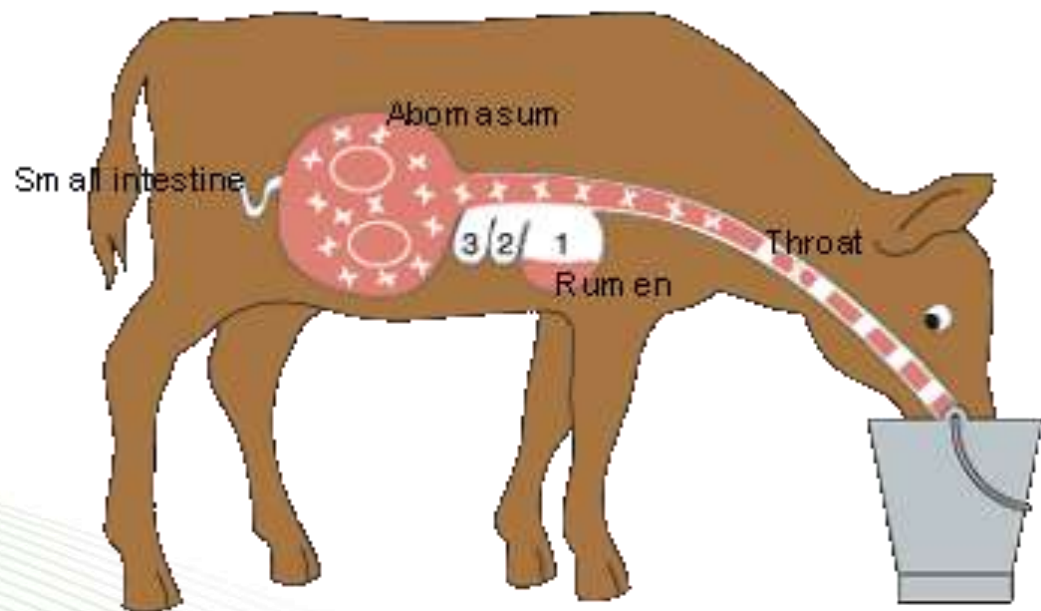


**Абсцесс пупка с отеком  
величиной с кулак**

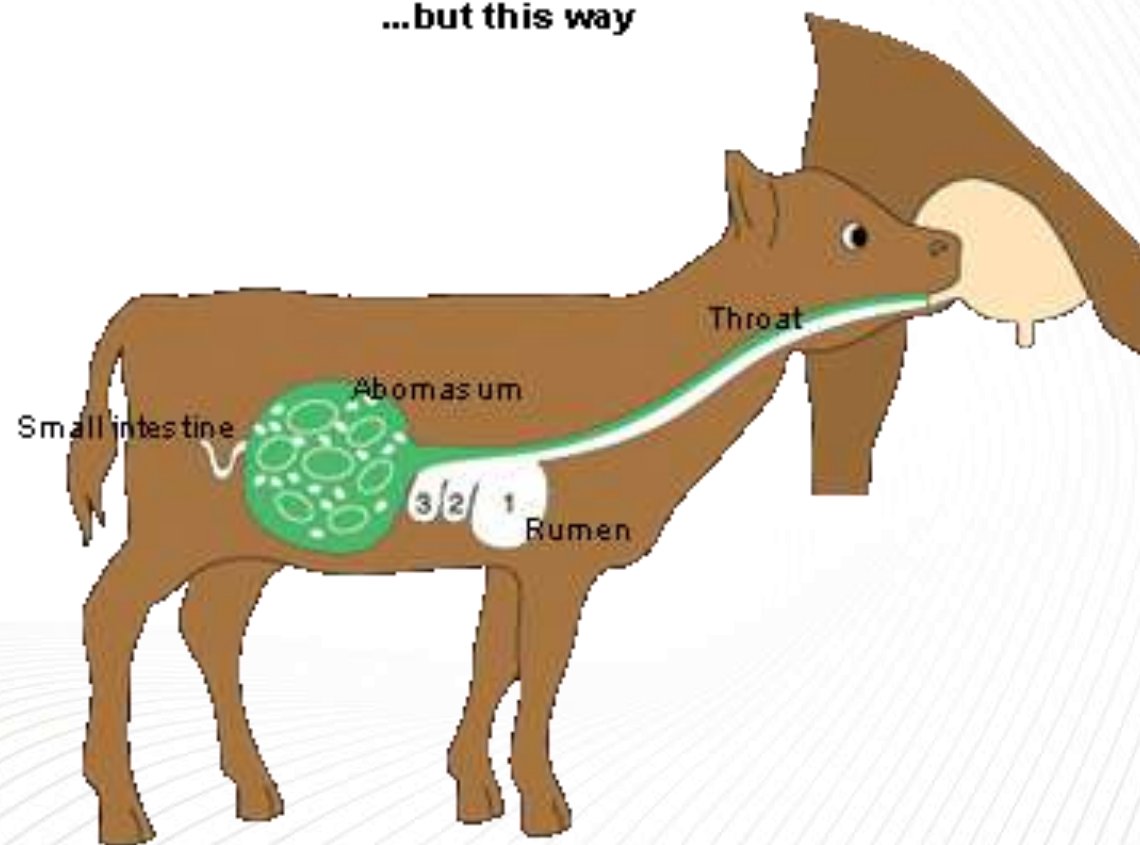


**Опасность инфекции  
вследствие обсасывания пупка**

**Not this way**

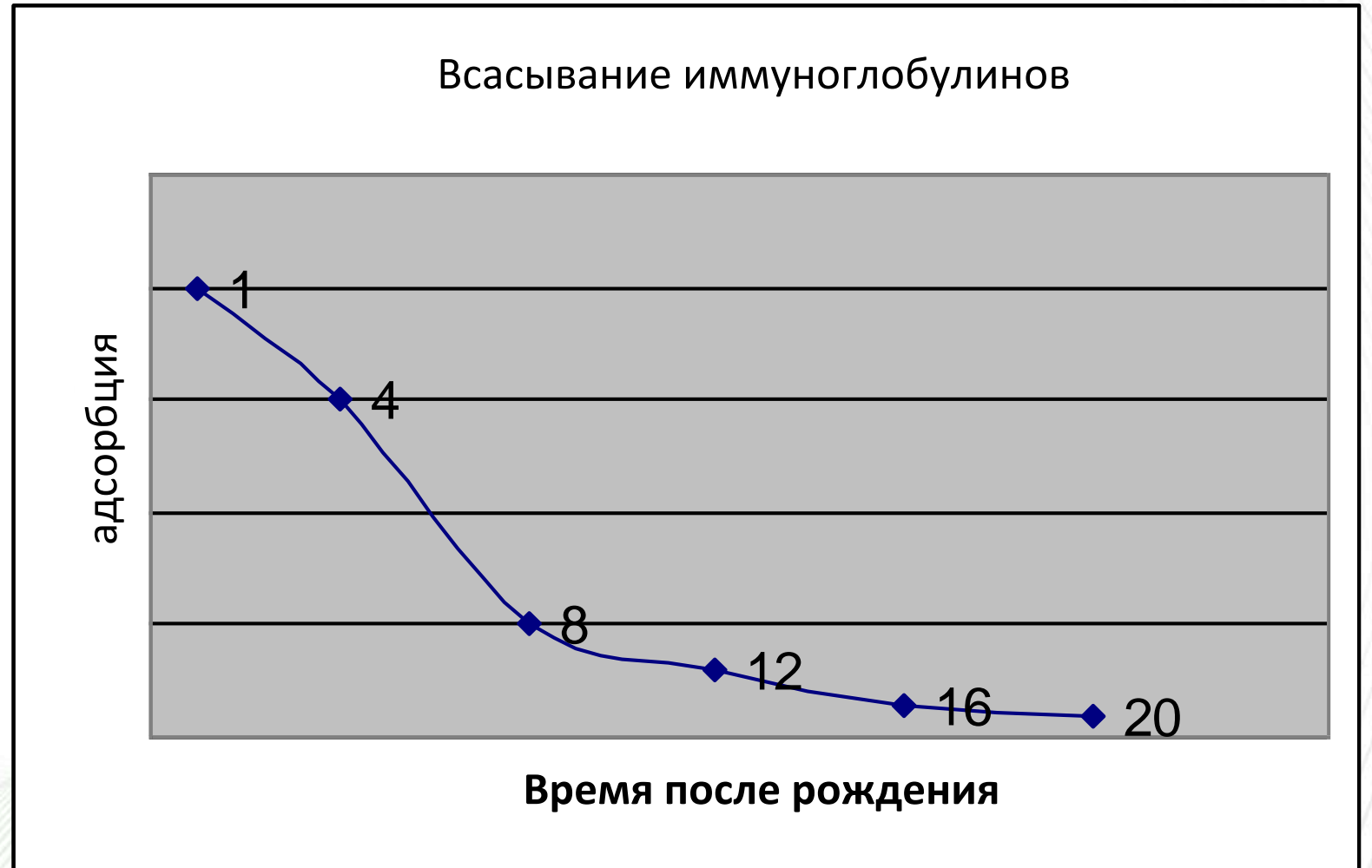


**...but this way**

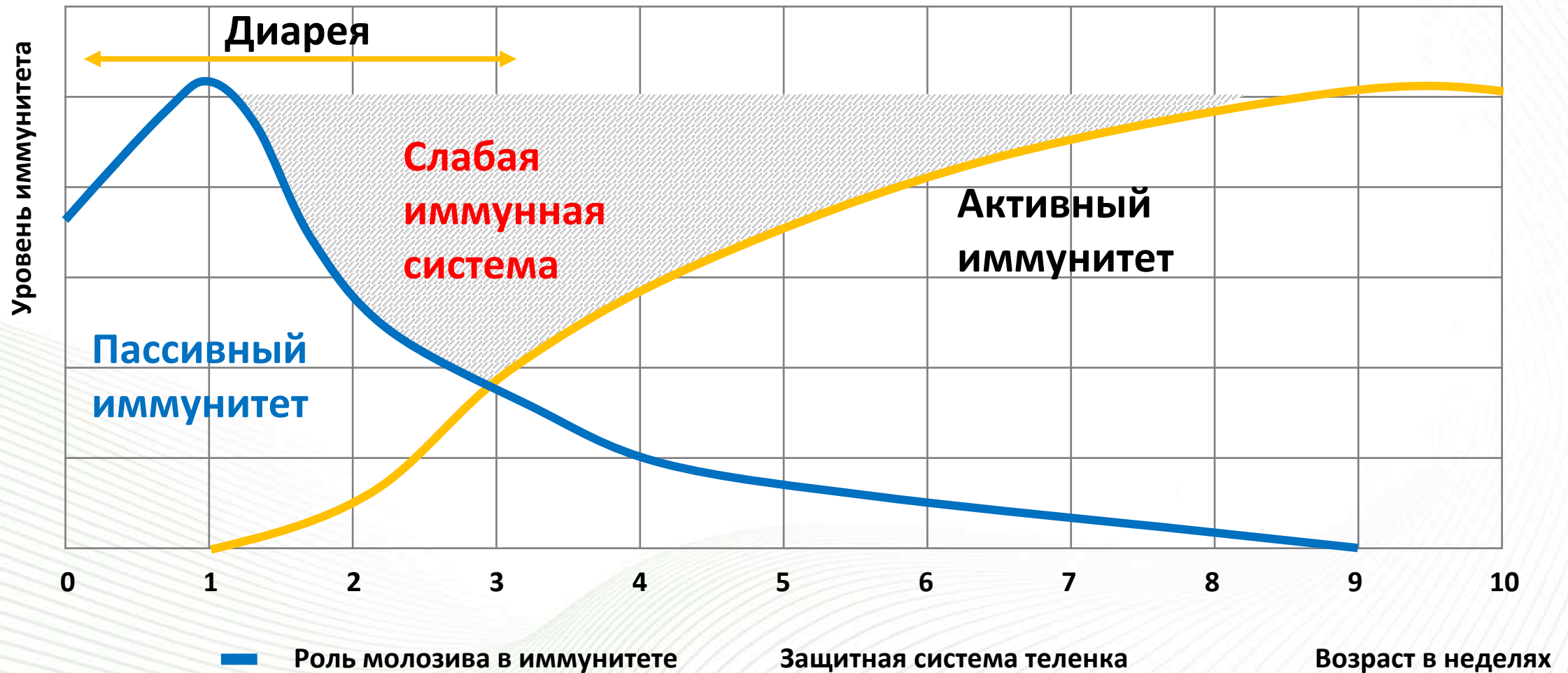


# Всасывание иммуноглобулинов в пищеварительном тракте

Как долго???



# Теленок рождается без иммунитета



# **МОЛОЗИВО!**

**Существует прямая зависимость  
между потреблением молозива (Иммуноглобулины)  
и содержанием общего белка  
в сыворотке крови телят**

# Показатели общего белка в сыворотке крови телят (со 2-го по 10-й день)

Общий белок (г/л)	Оценка
> 55	хорошо
50 до 55	средне
< 50	плохо

# Количество антител в молозиве

## Факторы, влияющие на их количество

- Неадекватная длина сухостоя (меньше чем 4 недели)
- Ранний отел
- Дойка перед отелом или утечка молозива
- Возраст коровы (концентрация антител у взрослых коров >8% по сравнению с первотелками (5-6%))
- Порода коров (голштинская имеет более низкую концентрацию антител (6%) по сравнению с эршир, джерсейская, бурая швицкая (8-9%))

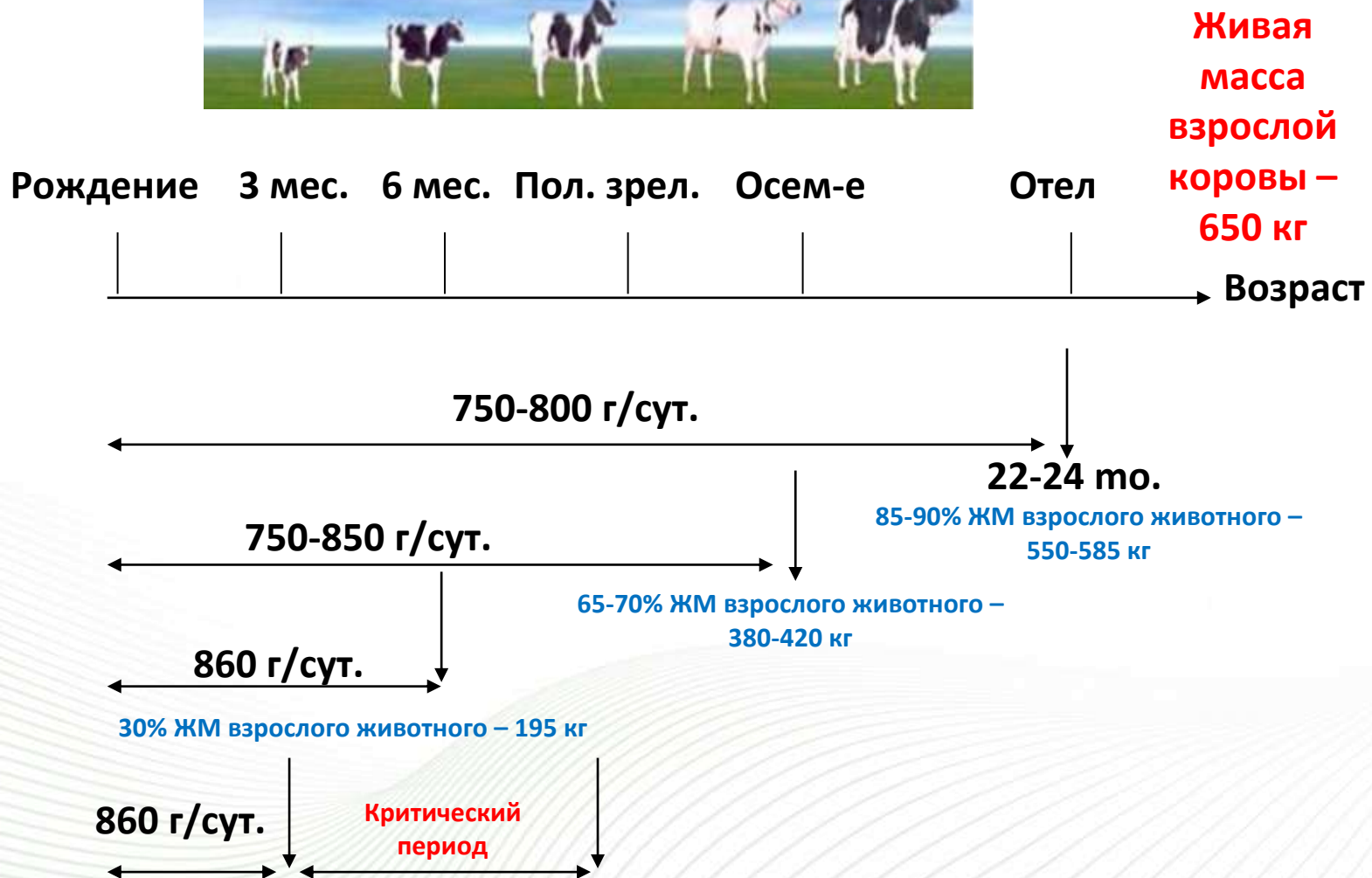
# Молозиво не подлежит скармливанию

- У коровы чрезмерно жидкое и водянистое молозиво
- Содержит кровь
- Выходит из сосков зараженных маститом
- Получается от первотелки или только что купленной коровы
- Получается от коровы, которая доилась до отела или у нее наблюдалось протекание молозива

# Использование замороженного молока



# Целевые параметры при выращивании голштинских телок



# Требования к микроклимату

- Отсутствие сквозняков на уровне животного
- Свежий воздух
- Сухой пол (хорошая подстилка)

## Необходимо:

- Воздушное пространство (6 - 10 м<sup>3</sup>)
- Приток воздуха (1 м<sup>3</sup> / ч. / кг жм)
- Влажность воздуха: 60 - 85%
- Скорость воздуха 0,15 - 0,25 м/сек
- Освещенность – 80 люкс( 10 часовая экспозиция)

# Стойловое содержание телят

Индивидуальные боксы до 8 недель  
(возможно дольше при риске  
распространения инфекции)



# Индивидуальные домики с выгульной площадкой



# Молоко и его заменители – важные источники питательных веществ в первые недели жизни теленка!

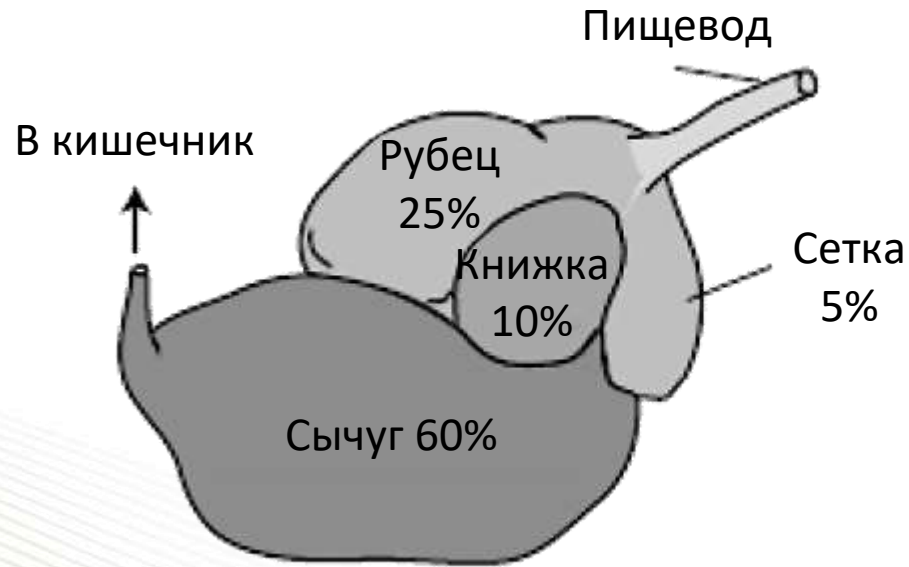
- До 6 недель 2/3 роста должны обеспечиваться за счёт молока или ЗЦМ в противном случае есть риски снижения привесов и заболеваний во время и после отъёма
- Пищеварительная система в это время очень ограничена в своих возможностях переваривания чужеродных белков и углеводов.
- Отъем в раннем возрасте (6 недель) или замена молочных кормов концентратами провоцирует стресс и снижение привесов

# Формирование собственной ферментной системы заканчивается к 6 недельному возрасту!

- Телята должны развиваться во всех фазах жидкого кормления. Гармоничный перевод на растительные корма удастся в том случае, если за раз теленок потребляет 4 литра ЗЦМ с концентрацией смеси 125 г/литр чтобы не превышать объем сычуга, потребление стартерного корма 1- 1,5 кг + (Рост и Вес)
- **Если телёнок не соответствует показателям отъёма – продолжать докармливать молочными кормами!**

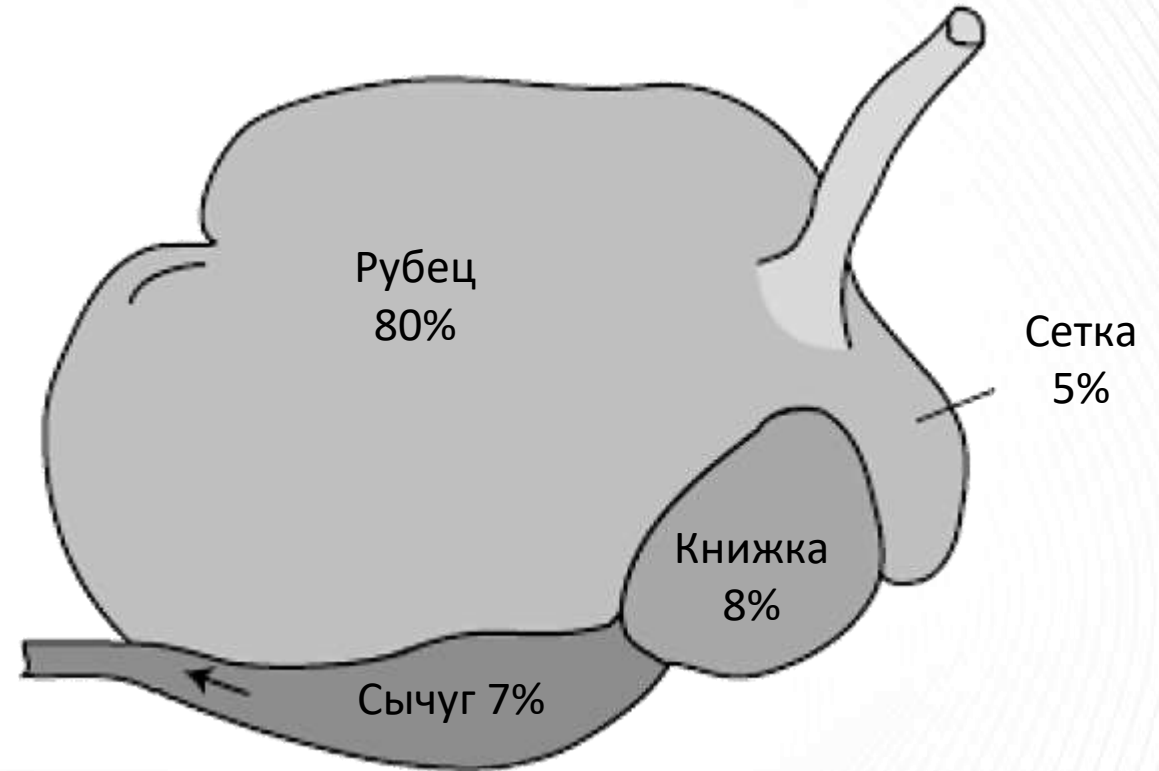
# Задачи кормления перед отъемом

Новорожденный теленок с неразвитым желудком



Рубец не развит и не функционирует; молоко не попадает в рубец, а усваивается в сычуге и кишечнике

Теленок после отъема



Потребление твердых кормов, особенно зернового стартера или концентратов стимулирует развитие стенок рубца

Теленок жует жвачку и большинство энергии получает из желудочной ферментации

# С восьми недельного возраста небольшими группами



**С восьми  
недельного  
возраста  
небольшими  
группами**



# Выращивание телят

## Цель:

Здоровый теленок – телка – высокопроизводительная корова

Возраст первого отела: 24-27 месяцев (550 кг веса тела)

Осеменение в 15-18 месяцев при весе тела 400-420 кг  
и высоте в холке не ниже 130 см

### Типичное развитие веса тела (Герман Холштайнс)

Возраст (месяцев)	Первый отел: 24 месяцев		Первый отел: 27 месяцев	
	Вес тела (кг)	Суточный набор веса (г)	Вес тела (кг)	Суточный набор веса (г)
Рождение	42		42	
1	60	600	60	600
2	90	900	85	830
3	120	1000	110	830
6	200	870	185	820
9	280	870	260	820
12	355	820	320	650
15	420	710	375	600
18	475	600	420	500
21	540	720	465	500
24	630	1000	530	720
<b>1-ая лактация после первого отела</b>		<b>24 месяца: = 550 кг</b>	<b>27 месяцев: = 550 кг</b>	

# Половое созревание 7 – 14 мес.

- Упитанность
- Вес и возраст при случке (>380/ <15)
- Для активизации гормональных процессов – премикс до и после отела

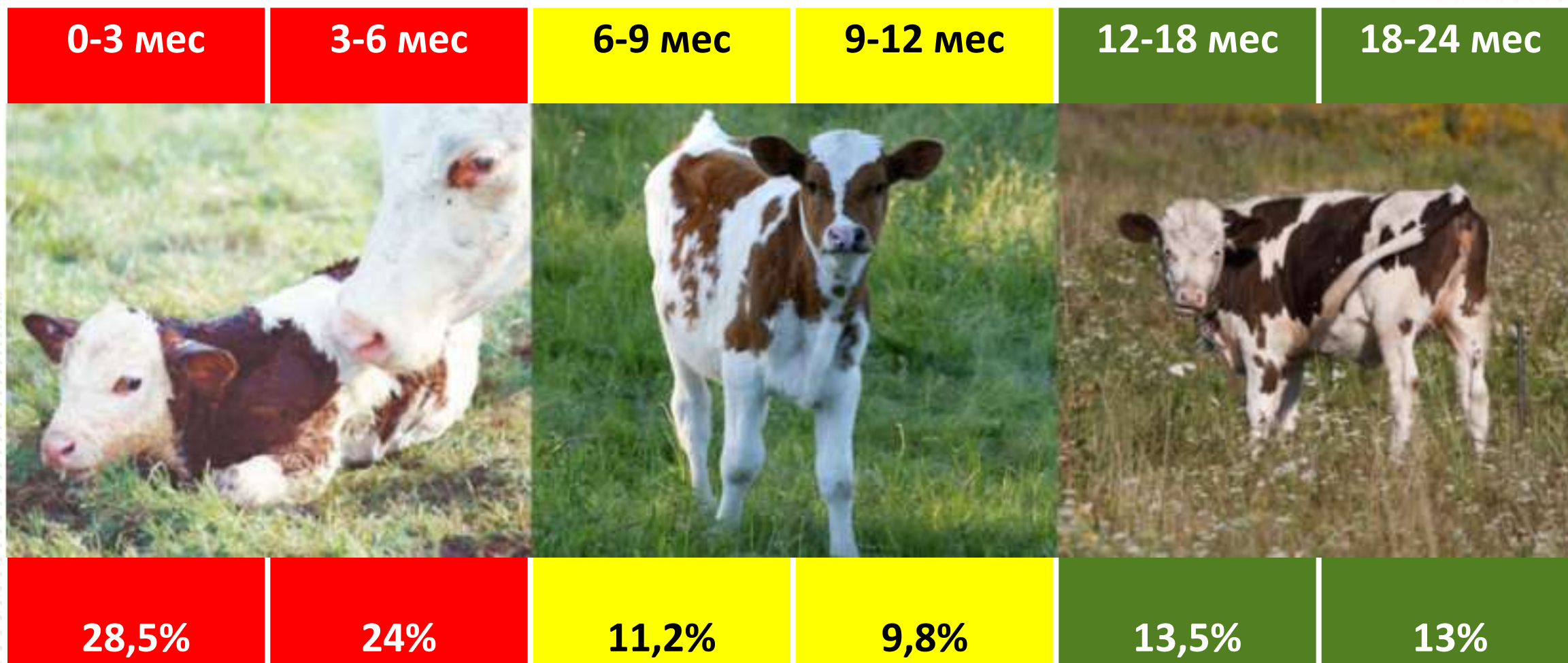


# Нетель

- Упитанность, высокий уровень протеина 140 гр, клетчатка, ограничить крахмал
- Вес и возраст при первом отеле
- Подготовка к отелу – как сухостой



# Затраты на выращивание телят определенных возрастных групп, %



Задержка первого отела до 30 месяцев и более наносит урон, который невозможно сравнить с затратами на выращивание телят до шестимесячного возраста.

**Короткий период выращивания коровы экономически и генетически более выгоден:**

- **Снижаются затраты на выращивание**
- **Сокращается численность ремонтного молодняка**
- **Происходит быстрая смена поколений в стаде**
- **Повышается продуктивность стада**

# Анкета «Выращивание молодняка»



**Спасибо за внимание!**