

ТЕМА ВЕБИНАРА: Ведение племенной работы в мясном скотоводстве. (Обучение ИАС. Ведение племенного учета; ведение учета в ИАС; основные селекционные признаки для ведения племенной работы)

ТОО «УНПЦ «Байсерке-Агро»

Лектор: Сагимбаева Г.М.

21.08.2024г.



Зоотехнический учёт – это одно из необходимых и главных мероприятий по племенной работе и учёту продуктивности животных. Зоотехнический учёт основан на ведении документации (записи в документах должны производиться своевременно)

Первичную зоотехническую документацию составляют: журналы учёта надоя молока, акты контрольных доек, книги учёта молочной продуктивности коров, ведомости движения молока, акты на оприходование приплода животных, ведомости взвешивания животных, акты на перевод животных, акты на выбытие животных, учётные листы убоя и падежа животных, отчёты о движении скота и птицы на ферме, акты на выбраковку из основного стада, ведомости учёта расхода кормов, акты на оприходование пастбищных кормов, акты приёма грубых и сочных кормов и другое. Здесь, как видим из названий документов, учитываются производственные показатели по животноводству и обеспеченности его кормами. Первичный учёт в хозяйствах, как правило, ведёт бригадир.



Как зоотехнический, так и тем более племенной учет нуждается, в первую очередь, на мечении животных. Без достоверного, своевременного и четкого учета нельзя осуществлять эффективное производство продукции скотоводства, а без мечения невозможно проводить четкий учет. Важным элементом учета является идентификация каждого животного.



Стационарные RFID считыватели



Выносные антенны



Ручные считыватели



Биркователи



Метки для животных



Итоговая (племенная) зоотехническая документация представлена карточками племенных маток и производителей, производственными, журналами оценки свойств молокоотдачи, журналами по оценке экстерьера и конституции крупного рогатого скота, журналами по оценке быков-производителей по комплексу признаков, журналами по оценке быков-производителей по качеству потомства, журналами по учёту осеменения тёлочек и коров, ежегодными зоотехническими отчётами о результатах племенной работы с крупным рогатым скотом (бонитировочными ведомостями), журналами учёта развития молодняка. Племенной учёт в хозяйствах ведётся зоотехниками-селекционерами.

Первичный зоотехнический и племенной учёт необходим:

- 1) для учёта средств производства в скотоводстве;
- 2) поголовья скота;
- 3) учёт производства и расходования продукции;
- 4) планирования развития отрасли;
- 5) контроля и организации выполнения производственных заданий производства продукции;
- 6) планирования производства и расхода корма, нормирования кормления скота;
- 7) организации и оплаты труда животноводов;
- 8) для успешного (самое главное) ведения селекционно-племенной работы.

Начиная с 2010 года в республике функционирует Республиканская система животноводства, информационно-аналитическая система (ИАС). Задача системы ИАС состоит в обеспечении автоматического сбора и обработки информации продуктивных и племенных качеств крс. Специалисты хозяйства вносят все сведения о животных в систему ИАС, данная информация непосредственно копируется в базу Республиканской палаты. По каждому животному специалисты палаты прослеживают правильность заполнения племенного учета и записи по родословной как по отцовской, так и по материнской линиям.

При этом статус племенного животного присваивается в том случае, если животное имеет три ряда предков по отцовской и материнской стороне, если занесены все ее данные о племенных характеристиках и племенных качествах ближайших родственников.



The screenshot shows a web browser window with the URL <https://www.plem.kz/FirstPage.aspx>. The page header includes the logo of the Republican System of Animal Husbandry Information-Analytical System (ИАС) and the logo of the Analytical Center for Economic Policy in the Agro-Industrial Complex (АСЕРАС). The main content area features a registration form with the following fields:

- ЭИП: _____
- БИН: _____
- Наименование организации: _____
- ИНН: _____
- Имя: _____
- Отчество: _____
- Фамилия: _____
- Срок действия: _____

Below the form are three buttons: "Выбор сертификата" (green), "Войти" (grey), and "Зарегистрироваться" (blue). At the bottom of the page, contact information for the Analytical Center is provided:

Контакты ТОО "Аналитический центр экономической политики в агропромышленном комплексе":
Юридический адрес: г.Нур-Султан, пр.Республика, 3-4а, офис: оф.603;
Фактический адрес: г.Нур-Султан, пр.Кабанбай батыра 19 блок Б
По вопросам работы обращайтесь к МТУ

www.primor.ru ИАС

Выбор животных для забоя в своей ферме

Идент. номер	Заруб. номер	Идент. номер	Служба	Тип	Полоса	Полоса группа
1	KZM17123969	2960	2960			Телка
2	KZM17123969	2964	2964			Телка
3	KZM17123967	2967	2967			Телка
4	KZM17123969	2965	2965			Телка
5	KZM17123967	2957	2957			Телка
6	KZM17123959	2964	2964			Телка
7	KZM17123971	2971	2971			Телка
8	KZM17126216	32	3216			Телка
9	KZM17126225	48	3225			Телка
10	KZM17126220	67	3220			Телка
11	KZM17126229	32	3229			Телка
12	KZM17126221	39	3221			Телка
13	KZM17126222	47	3222			Телка
14	KZM17126210	28	3210			Телка
15	KZM17126214	39	3214			Телка

Выбор животных

Идент. номер Заруб. номер Идент. номер Служба Тип Полоса

Выбор даты:

ОК

Отмена

Вернуться в список ферм

Активация Windows. Чтобы активировать Windows, перейдите в раздел "Параметры".

Переносим образы - Test (Экран виртуальной машины)

www.primor.ru

Переносим образы

	A	B	C	D	E	F	G	H
1	ИНЖ/Заруб номер	Дата события	Название новой фермы					
2	KZM100256189	17.06.2021	314 А					
3								
4								
5								
6								
7								
8								
9								
10								
11								
12								
13								
14								
15								
16								

Активация Windows. Чтобы активировать Windows, перейдите в раздел "Параметры".

www.primor.ru ИАС

Выбор животных

Результаты забоя

Дата забоя:

Тип забоя:

Выбор животных

Идент. номер	Заруб. номер	Идент. номер	Служба	Тип	Полоса	Возраст мес
1	KZM17123969	2960	2960	Телка	Полоса группа ин	30
2	KZM17123969	2964	2964	Телка	Полоса группа ин	30
3	KZM17123967	2967	2967	Телка	Полоса группа ин	30
4	KZM17123969	2965	2965	Телка	Полоса группа ин	30
5	KZM17123967	2967	2967	Телка	Полоса группа ин	30
6	KZM17123969	2964	2964	Телка	Полоса группа ин	30
7	KZM17123971	2971	2971	Телка	Полоса группа ин	30
8	KZM17126216	32	3216	Телка	Полоса группа ин	37
9	KZM17126225	48	3225	Телка	Полоса группа ин	38
10	KZM17126220	67	3220	Телка	Полоса группа ин	38

Активация Windows. Чтобы активировать Windows, перейдите в раздел "Параметры".

www.primor.ru ИАС

Выбор животных

Результаты забоя

Дата забоя:

Тип забоя:

Выбор животных

Идент. номер	Заруб. номер	Идент. номер	Служба	Тип	Полоса	Возраст мес
1	KZM17123969	2960	2960	Телка	Полоса группа ин	30
2	KZM17123969	2964	2964	Телка	Полоса группа ин	30
3	KZM17123967	2967	2967	Телка	Полоса группа ин	30
4	KZM17123969	2965	2965	Телка	Полоса группа ин	30
5	KZM17123967	2967	2967	Телка	Полоса группа ин	30
6	KZM17123969	2964	2964	Телка	Полоса группа ин	30
7	KZM17123971	2971	2971	Телка	Полоса группа ин	30
8	KZM17126216	32	3216	Телка	Полоса группа ин	37
9	KZM17126225	48	3225	Телка	Полоса группа ин	38
10	KZM17126220	67	3220	Телка	Полоса группа ин	38

Активация Windows. Чтобы активировать Windows, перейдите в раздел "Параметры".

ИАС

Система ИАС

РУКОВОДСТВО ПО Р... ПОСЛЕДНИЕ ОБЪЕДИНЕНИЯ

В связи с тем, что...

Падча электронной заявки в республиканские центры
 Поддержка по функциональному заданию
 Ссылка: [Ссылка на сайт и адрес электронной почты](#)

Падча заявки на ДНК тестирование
 Поддержка по функциональному заданию
 Ссылка: [Ссылка на сайт и адрес электронной почты](#)
 Ссылка: [Ссылка на сайт и адрес электронной почты](#)

Пользовательские соглашения Тарифов и проектов оплаты

Информационную систему субординации (ИАС)
<http://ias.scribdy.plm.kz/>

Видеоинструкции

Наименование видео	Ссылка на видео
Загрузка результатов берса	Видео
Подготовка ота	Видео
Переданная заявка на неактивированную программу	Видео
Создание объекта заявки	Видео
Регистрация использованной базы	Видео
Использование системы в режиме онлайн	Видео

Активация Windows

ИАС

Выбор животных для объединения объектов объединения

Полученный номер	Идентификационный номер	Идентификационный номер	Идентификационный номер	Возраст	Оптическое изображение	Пол
1	Телка	KZ01122998	2998	2998	28	Получено от
2	Телка	KZ01122998	2998	2998	28	Получено от
3	Телка	KZ01122998	2998	2998	28	Получено от
4	Телка	KZ01122998	2997	2997	28	Получено от
5	Телка	KZ01122998	2998	2998	28	Получено от
6	Телка	KZ01122998	2997	2997	28	Получено от
7	Телка	KZ01122998	2998	2998	28	Получено от
8	Телка	KZ01122998	2998	2998	28	Получено от
9	Телка	KZ01122998	2997	2997	28	Получено от
10	Телка	KZ01122998	2998	2998	28	Получено от
11	Телка	KZ01122998	2997	2997	28	Получено от
12	Телка	KZ01122998	2998	2998	28	Получено от
13	Телка	KZ01122998	2997	2997	28	Получено от
14	Телка	KZ01122998	2998	2998	28	Получено от
15	Телка	KZ01122998	2997	2997	28	Получено от

Выбор даты:

Активация Windows

ИАС

Выбор животных для объединения объектов объединения

Полученный номер	Идентификационный номер	Идентификационный номер	Идентификационный номер	Возраст	Пол	
1	Телка	KZ01122998	2998	2998	28	Получено от
2	Телка	KZ01122998	2998	2998	28	Получено от
3	Телка	KZ01122998	2998	2998	28	Получено от
4	Телка	KZ01122998	2997	2997	28	Получено от
5	Телка	KZ01122998	2998	2998	28	Получено от
6	Телка	KZ01122998	2997	2997	28	Получено от
7	Телка	KZ01122998	2998	2998	28	Получено от
8	Телка	KZ01122998	2998	2998	28	Получено от
9	Телка	KZ01122998	2997	2997	28	Получено от
10	Телка	KZ01122998	2998	2998	28	Получено от
11	Телка	KZ01122998	2997	2997	28	Получено от
12	Телка	KZ01122998	2998	2998	28	Получено от
13	Телка	KZ01122998	2997	2997	28	Получено от
14	Телка	KZ01122998	2998	2998	28	Получено от
15	Телка	KZ01122998	2997	2997	28	Получено от

Выбор даты:

Активация Windows

ИАС

Отчет о выемке

№	Дата отъема	ИНН/Инвент	Живая масса	Живая масса коровы
2	08.05.2013	KZM123587963	320,54	200
3	20.11.2013	KZX123456789	100,00	250
4	13.07.2015	KZL126560998	350,00	350

Активация Windows

ИАС

Система кооператива

Панель задач и меню

Действия с заявкой

История заявок	Дата заявки	Номер заявки	Вид заявки	Категория	Получатель	Срок заявки	Статус заявки	Привлекательность	Дата подачи
Заявка на регистрацию заявки	05.06.2022	30000210401	На правовое обеспечение	Законодательство	ТОО "Алматы Ауд"	30	На доработке	3	15.06.2022
Заявка на регистрацию заявки	17.06.2022	300002111376	На указание сроков рассмотрения						

Активировать новый номер

Имя: _____
 Фамилия: _____
 Категория: _____

Активация Windows

ИАС

Система кооператива

Панель задач и меню

Действия с заявкой

Получатель заявки	Количество заявок	Запрос на закуп	Иск. закуп	Иск. закуп	Лидер	Дата подачи	Возраст в месяцах	Статус	Привлекательность заявки
1	Тема	К2107230000	809		Получатель ип	14.01.2022	7	Категория	
2	Тема	К2107230000	579		Получатель ип	11.11.2021	9	Категория	
3	Тема	К2107230070	407		Получатель ип	11.12.2021	8	Категория	
4	Тема	К2107230070	519		Получатель ип	24.10.2021	10	Категория	
5	Тема	К2107230074	354		Получатель ип	11.12.2021	9	Категория	
6	Тема	К2107230090	5999		Получатель ип	05.14.2021	10	Категория	
7	Тема	К2107230074	413		Получатель ип	07.09.2021	11	Категория	
8	Тема	К2107230090	347		Получатель ип	18.10.2021	10	Категория	
9	Тема	К2107230090	389		Получатель ип	03.09.2021	11	Категория	
10	Тема	К2107230091	307		Получатель ип	04.09.2021	11	Категория	
11	Тема	К2107230090	5919		Получатель ип	24.02.2022	9	Категория	
12	Тема	К2107210103	4103		Получатель ип	27.08.2021	10	Категория	
13	Тема	К2107210102	4102		Получатель ип	27.08.2021	10	Категория	
14	Тема	К2107210105	4105		Получатель ип	21.08.2021	10	Категория	
15	Тема	К2107210102	4102		Получатель ип	15.08.2021	10	Категория	
16	Тема	К2107210101	4101		Получатель ип	23.08.2021	10	Категория	
17	Тема	К2107210000	0000		Получатель ип	04.08.2021	10	Категория	
18	Тема	К2107210000	0000		Получатель ип	01.08.2021	10	Категория	
19	Тема	К2107200020	00		Получатель ип	14.06.2020	20	Категория	
20	Тема	К2107200020	00		Получатель ип	01.06.2020	20	Категория	

Активация Windows

ИАС

Система кооператива

Панель задач и меню

Действия с заявкой

Идентификационный номер	Идентификационный номер	Категория	Ответственный лидер	Титул	Рабочая зона	Номер чека	Начало карантина [закуп]
KX123456789							
Конец карантина [закуп]	Начало карантина [опт]	Конец карантина [опт]	Дата сертификата ч	Номер сертификата	Производитель	Наименование	Назначение
Мать*	Дата рождения*	Дата поступления	Страна рождения*	Место рождения*	Имя животного	Мать	Отец

Активация Windows

ИАС

Система кооператива

Панель задач и меню

Действия с заявкой

ДЕЛОВАЯ ПО РАБОТЕ

ПОСЛЕДНИЕ ОБНОВЛЕНИЯ

В связи с выходом нового пакета заявок на субсидии проводится через Информационную систему субсидирования (ИСС). Для перехода в ИСС перейдите по ссылке: <https://infobiz.almaty.kz/>

Получение заявки в республиканском пакете:
 Результаты по формированию заявок
 пакеты, статус заявки в Общественном банке

Подача заявок на ДНН генетическим
 Результаты по формированию заявок на генетическое обеспечение, статус заявки в Общественном банке на регистрацию

Кооперативное предприятие **Ташты и компания**



Активация Windows

Наименование видео	Ссылка на видео
Запрос радиочастоты Бирса	Видео
Регистрация стада	Видео
Передать животных на мясоперерабатывающее предприятие	Видео
Создание объекта закуп	Видео
Регистрация использования базы	Видео
Удалить объект использования базы	Видео

Активация Windows

Дата начала	Дата окончания	Классификатор

- Подать заявку в Республиканскую палату
- Подать заявку на генотипирование
- Подать заявку на смену категории
- Счета на оплату ▶
- Бонитировка животных ▶
- Линейная оценка экстерьера**
- Подбор быка (по инбридингу)
- Подбор быка по генетическому профилю
- История использования быков
- Список быков проведенных ДНК анализов
- Животные зарегистрированные в ИСЖ
- Поиск животного по номеру
- Постановка животных на продажу
- Поиск животных для покупки
- Животные в черном списке
- Формы для скачивания ▶
- Анализ отъема

- Сервисы КРС** ▶
- Справочник контактов
- Поиск животных, участвующих в заявках на субсидирование
- Журнал обновлений/уведомлений
- Координаты предприятия
- Сведения по ген. лабораториям
- Курсы по "ИАС"
- Доступы учёных-селекционеров

Активация Windows
Чтобы активировать Windows, перейдите в раздел "Параметры".



Нормативно-правовая база



ЕВРАЗИЙСКАЯ ЭКОНОМИЧЕСКАЯ КОМИССИЯ
КОЛЛЕГИЯ

РЕШЕНИЕ

«08» сентября 2020 г.

№ 108

г. Москва

Об утверждении Порядка определения породы (породности)
племенных животных

Устанавливает правила определения породы (породности) племенных животных, в том числе полученных при скрещивании (прилитии крови) родственных и неродственных пород, а также предусматривает перечень родственных (близких по генотипу) пород сельскохозяйственных животных

ПОРЯДОК определения породы (породности) племенных животных

К чистопородному КРС относят:	К помесным животным относятся:
<ul style="list-style-type: none">➤ Животные, полученные в результате спаривания чистопородных родителей одной и той же породы (чистопородное разведение)➤ Животные, полученные в результате спаривания чистопородных родителей родственных (близких по генотипу) пород, в соответствии с перечнем согласно приложению. При наличии у такого животного доли крови породы отца более 75% ему присваивается порода отца, в иных случаях порода матери➤ Животные, полученные в результате скрещивания неродственных пород, при наличии доли крови одной породы не менее 93,75%➤ Животные, типичные для создаваемой породы полученные в результате порообразовательного процесса двух и более неродственных пород (воспроизводительное скрещивание), - отнесение осуществляется после утверждения новой породы	<ul style="list-style-type: none">➤ Животные, полученные в результате скрещивания неродственных пород, с долями крови участвующих пород менее 93,75 процента➤ Животные, полученные в результате порообразовательного процесса двух и более неродственных пород (воспроизводительное скрещивание), - отнесение осуществляется до утверждения новой породы уполномоченным органом государства-члена в порядке, установленном законодательством государства-члена

Определение кровности потомков родственных пород

Определение кровности потомства рассчитывается по формуле:

$$A = \frac{M + O}{2}$$

Где А - кровность потомства

М - кровность матери

О - кровность отца

Например: 1) $M = \frac{3}{4}$ (75%)

$O = 1$ (100%)

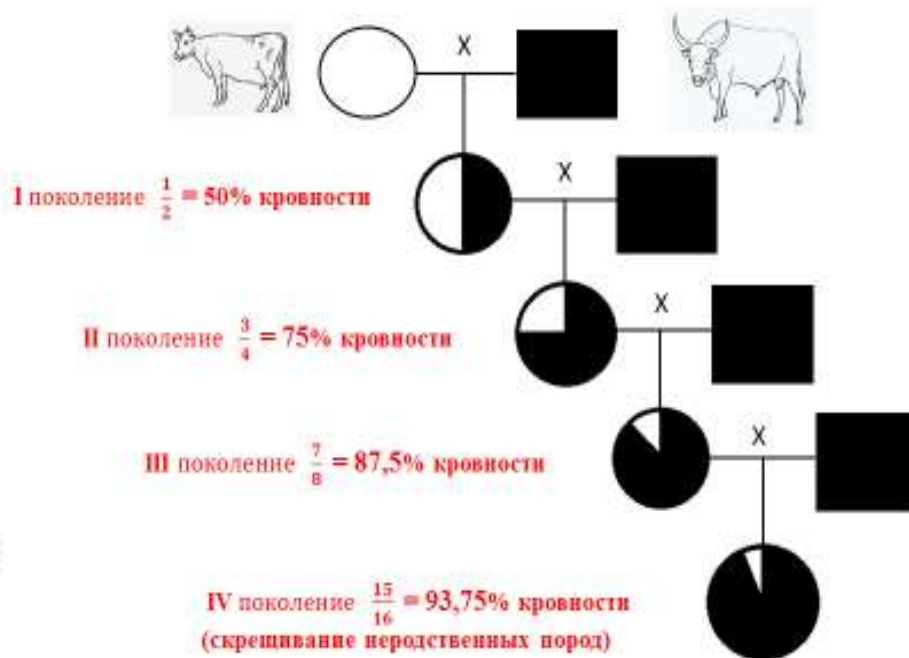
$$A_o = \frac{\frac{3}{4} + 1}{2} = \frac{\frac{3}{4} + \frac{4}{4}}{2} = \frac{\frac{7}{4}}{2} = \frac{7}{8} \text{ или } 87,5\%$$

$$\frac{7}{8} \cdot 100 = 87,5$$

$$A_m = A_o - A_m = 1 - \frac{7}{8} = \frac{8}{8} - \frac{7}{8} = \frac{1}{8} \text{ (12,5\%)}$$

A_o - потомство по отцу

A_m - потомство по матери



Стандартный племенной сертификат быка-производителя североамериканской селекции, где указаны все его племенные характеристики



ROZEL	NAAB: 001H008407 CLEAR-ECHO FINLEY ROZEL-ET
Дата рождения: 29/11/2003 USAM000061225333	
С/ удой по дочерям М: 12202кг; Ж: 426кг 3,5%, Б: 368кг 3,2%	
Отец: OPSAL FINLEY-ET	
Мать: CLEAR-ECHO DECISM L-RAC 505	
VG-86, VG-MS, GMD, DOM	
6-03*3*305 ДЛ М: 13576 кг; Ж: 559кг 4,1%; Б: 438 кг 3,3%	
ОМ: PEN-COL DECISION-ET	
ММ: CLEAR-RCHO LILY RAC 264-ET GP-84	
Генетические рецессивы: TV TL	
Кoeffициент инбридинга: 6.9	

МСХ США ППС 12/2010

ИПП	+5338	88% дост.	87%-иль
ИПС	+5342		ИПМ +5342
Удой, кг	723,49	94% дост.	
Белок, кг	20,87	0,00%	
Жир, кг	13,61	-0,10%	
ПГЖ	1,80	82% дост	ССК 2,93
Кол-во дочерей	115		Кол-во стад 71

Голштинская ассоциация США ППС 12/2010

Тип	0,65	90% дост.	TRI 1737
Вымя (сводная оценка)	-0,02	Конечности (сводная)	0,29
	По 91	дочерям в	58 стадах

Легкость отела по быку	7%	99% дост.
Легкость отела дочерей	8%	79% дост.
Мертворожденность по быку	7,2%	98% дост.
Мертворожденность по дочер	6,5%	71% дост.
Оплодотворяющая способность семени		%дост.
Оплодотворяемость дочерей	0,40	79% дост.
СинкСмарт™	-2,5	91% дост.
ДженЧек™		γ+ 98% дост.

Линейная оценка экстерьера

Рост	Низкий		Высокий	0,90		
Голословоно	Слабое		Хрепкое	0,60		
Глубина туловища	Неглубокое		Глубокое	0,10		
Молозная тип	Рёбра сближены		Рёбра расстав	2,20		
Угол наклона крестца	Плоский		Ослон	0,50		
Ширина крестца	Узкий		Широкий	1,60		
Зад конечности Вид сбоку	Прямые		Соблст.	1,90		
Зад конечности Вид сзади	X-образные		Прямые	0,90		
Угол постановки копыт	Низкий		Высокий	0,70		
Задняя конечностей	Низкая		Высокая	0,90		
Передние приворот вымени	Слабые		Сильные	0,10		
Высота заднего приворот вымени	Низкое		Высокое	0,40		
Ширина заднего приворот вымени	Узкое		Широкое	0,70		
Центральная связка	Слабая		Сильная	0,80		
Глубина вымени	Глубокое		Мелкое	0,20		
Расположение передних сосков	Широко		Сближены	0,60		
Расположение задних сосков	Широко		Сближены	0,10		
Длина сосков	Короткие		Длинные	1,40		
		-2	1	0	1	2+
ГА США ППС 12/2010						



J&E Zeisel Roze



Hillcrest
Roze 3275