

Ірі қара малының селекциясы және генетикасы



Асыл тұқымды ірі қара малдарының селекция және генетикасы

- Қазіргі уақытта әлем бойынша сүт және ет өндіру қарқынды өндірістік технологияға негізделген. Ірі өндірістік фермаларда сүттің молаюы - асылдандыру жұмысының жақсаруына байланысты, әрі сүт және ет өндіру кешендерінде асылдандыру жұмысының бағыты да өзгеруде. Асылдандыру жұмысының негізі - жеке бір аймақта арнайы жоспар бойынша төл алу, оны өсіру, бұқаларды ұрпақ сапасы бойынша бағалау.
- Соңғы жылдары сауын сиырлардың автоматты саууына, топтап бағып-күтуге бейімделуіне көп көңіл бөлінеді. Және селекциясы мен генетикасы бойынша экономикалық тиімділігі жоғары болатын сауын сиырларды алуға дайындауға негізгі жұмыстар жүргізілуде. Дамыған мемлекеттерден жоғарғы генетикалық көрсеткіштері бар бұқалардан ұрықтар сатып алынып қолданылуда. Селекцияның негізгі мақсаты – бұл өнімділігі жоғары, ауруларға төзімді, экономикалық тиімділігі жоғары төл алу болып табылады.

Таурус дистрибьюторлық орталығы ұсынған ұрықтар

STgenetics

WORLD WIDE SIRES®

ДВУПОЛОЕ семья быков-производителей ГОЛШТИНСКОЙ ПОРОДЫ 2023 год

№	НОМЕР	КЛИЧКА	ЦЕНА (евро)	ПРИМЕЧАНИЕ
1	7HO14329 BESTSELLER	EMINENT	5 500	<p>ТОП TRI №40 Один из лучших по здоровью и фертильности! ТОП № 7 по прибыльности (ННPS 857, DWPS 1028, NM\$837) ТОП № 4 по фертильности (DPR 2.4, SCR 2.5) ТОП № 7 по здоровью дочерей (WTS 208) Оценка дочерей: 12 872 кг., 4.2% жир, 3.1% белок TRI 2735, NM\$ 837.</p>
2	7HO14314 BESTSELLER	ROCHESTER	5 500	<p>ТОП TRI №59 Брат быка Eminent. В ТОПЕ по здоровью и прибыльности (DWPS 927, WTS 207 ННPS780, NM\$ 784) Отличная фертильность (DPR 3.7, FI 4.3, HCR 5.0, CCR 6.4) Оценка дочерей: 13 410 кг., 4.1% жир, 3.2% белок TRI 2714, NM\$ 784</p>
3	7HO15033	BOLD	4 000	<p>Хорошее сочетание: ТИПА (PTAT 1.44), вымени (UDC 1.77), продуктивности (+1378 молока). Здоровье (DWPS 938, ННPS 855, WTS 259, PL 6.7, Liv. 2.5) Фертильность (SCR 1.6) Элитная генетика (Rocketfire x Damaris) TRI 2724, NM\$ 799</p> <p>A2A</p>
4	7HO15168	DRUE	5 750	<p>Хорошее сочетание: Здоровье (DWPS1000, ННPS895, WTS178, PL 4.2, Liv. 2.0) Продуктивность (+1147 молока) ТИП (PTAT 0.76, UDC 1.12, FLC 0.89) Элитная генетика (Renegade x Profit) TRI 2819, NM\$ 807</p> <p>BB</p>
5	7HO15370	REGAL	6 000	<p>Хорошее сочетание: Здоровье (DWPS833, ННPS949, WTS102, PL 6.0, Liv. 1.8) ТИП (PTAT 0.81, UDC 1.50, FLC 0.54) Продуктивность (+737 молока) Элитная генетика (Frazzled x Delta) TRI 2843, NM\$ 832</p> <p>A2A, BB</p>

ДВУПОЛОЕ семья быков-производителей ГОЛШТИНСКОЙ ПОРОДЫ 2024 г.

№	БЫК	ГЕНЕТИЧЕСКАЯ ХАРАКТЕРТИКА
1	<p>14HO15491 CROSSFIRE</p>  <p>CASCADE X SKYWALKER X DELTA</p>	<p> A2A2 BV</p> <p><i>Элитная генетика. Фертильность. Устойчивость к маститу</i></p> <p>- TPI 2916 NM\$ 868 Молоко 428 ж/6 125 - DWP\$ 1028 ННP\$ 843 WT\$ 191 CW\$ 0 PL 4.8 Liv.0.3 - FI 1.6 DPR 1.1 SCR 1.0 - ТИП 2.06 UDC 2.04 FLC 0.54 Крепкий выставочный ТИП</p> <p>6 000 тг.</p>
2	<p>14HO15781 JABBA</p>  <p>GRANADA X ROME X PIZAZZ</p>	<p> A2A2</p> <p><i>Элитная генетика. Роботодоеение. Экономия корма. Устойчивость к маститу</i></p> <p>- TPI 2901 NM\$ 1116 Молоко 1526 ж/6 155 - DWP\$ 1485 ННP\$ 1073 WT\$ 280 CW\$ 23 PL 6.2 Liv 1.7 - FI 0.1 DPR -0.7 SCR -1.3 - ТИП 0.17 UDC 0.71 FLC -0.36 Балансирующий размер</p> <p>6 000 тг.</p>
3	<p>14HO15709 MAZZ</p>  <p>GRANADA X HUEY X LEGENDARY</p>	<p> A2A2</p> <p><i>Элитная генетика. Фертильность. Роботодоеение. Экономия корма. Пастбищное содержание. Устойчивость к маститу</i></p> <p>- TPI 2911 NM\$ 965 Молоко 690 ж/6 133 - DWP\$ 1236 ННP\$ 1083 WT\$ 291 CW\$ 3 PL 6.3 Liv 3.3 - FI 1.4 DPR 0.6 SCR 0.3 - ТИП 0.8 UDC 0.88 FLC 0.22 Средний размер</p> <p>6 000 тг.</p>
4	<p>HO14314 ROCHESTER</p>  <p>LEGENDARY X DELTA X NUMERO</p>	<p> A2A2</p> <p><i>Пастбищное содержание. Элитная генетика. Устойчивость к маститу</i></p> <p>TPI 2823 NM\$ 914 Молоко -112 ж/6 99 DWP\$ 1098 ННP\$ 1042 WT\$ 294 CW\$ 1 PL 8.2 Liv 4.3 FI 3.2 DPR 3.1 ТИП 0.25 UDC 1.03 FLC - 0.40 Средний размер</p> <p>5 500 тг.</p>

JABBA

14H015781
H0840003223871478

Дата рождения: October 31, 2020
Beta-казеин: A1A2
Каппа-казеин: BE
ОИП: 10,3%
аАа: 513



S-S-I GRANADA JABBA-ET TRTFC TV TV TD TDDT HHTT HHTT HHTT HHTT HHTT HHTT HHTT
GRANADA X ROME X PIZAZZ

Отец: T-SPRUCE NUGHT GRANADA-ET
Мать: S-S-I ROME 8776 10610-ET *VG-88
3-02 3X 302D 70,135 кг.м. 4,4% 891 кг.ж 3,1% 632 кг.д
Отец матери: DE-SU FRAZZLD ROME 14192-ET



DAM S-S-I Rome 8776 10610-ET



MGD S-S-I Pizazz 7260 8776-ET



MGD S-S-I Jedi 8971 7260-ET

ИНДЕКСЫ

TRI - инд. плем. ценности	2880
NME - инд. доп. прибыли	1086
CM3 - сырный индекс	1101
Feed Eff - эфф-ть кормления	290
Feed Saved - сокр-ть корма	384
HNPF - инд. здоровья стада	1061
DNRF - инд. прибыли от здоровья	1442
WTS - инд. здоровья дочерей	265
CWF - инд. здоровья телят	20

ФЕРТИЛЬНОСТЬ ДОЧЕРЕЙ

инд. ферт. дочерей/д	0,1
DRR - коэф. стельности доч./д	-0,77/6
оплодотворимость телок/д	1,67/5
оплодотворимость коров/д	1,47/6

ФЕРТИЛЬНОСТЬ СЕМЕНИ

SCR - ферт. семени быка/д	-0,5/71
---------------------------	---------

ИНДЕКСЫ ДЛЯ МЕНЕДЖМЕНТА

SCE - легкость отела/д	1,77/2
DCE - легкость отела (доч)/д	2,27/1
GetL - длин-ть стельности/д	-0,47/5
EFC - возр. первого отела/д	2,57/2
SSB - % мертворожд./д	5,0/66
DSB - % мертворожд. от доч./д	4,3/65
PL - продуктивная жизнь/д	6,0/76
LIV - выживаемость/д	1,77/1
RFI - ост. потребл. корма/д	-128/26
SCS - кол-во сомат. кл./д	2,72/79
Milk Sp - молокоотдача/д	101/75

ПРОДУКТИВНОСТЬ

PTAM - ППС Молоко, фунты	1562
PTAR - ППС Белок, фунты	63
PTAR% - ППС Белок %	0,05
PTAF - ППС Жир, фунты	89
PTAF% - ППС Жир %	0,10
ДОСТ. инд. продуктивности дочери/стада	82

ТИП

PTAT - ППС тип	0,10
UDC - инд. вымени	0,64
FLC - инд. ног и копыт	-0,40
BWC - инд. веса тела	-1,69
Dairy comp. - инд. мол. типа	-0,83
ДОСТ. по типу дочери/стада	80

СДСВ/НА ПРИЗНАКИ ТИПА

рост	низкий
крепость тела	слабое
глубина туловища	мелкое
молочная форма	пл.выраж.
шир. седел бугров	узкое
угол накл. крестца	припод.
задние ноги - сбоку	прямые
задние ноги - сзади	сближены
угол постановки копыт	острый угол
общ. оч. ног и копыт	низкая
прикр. перед. дол. вым.	слабое
выс. зад. дол. вым.	низкое
шир. зад. дол. вым.	узкие
центр. свлзка вымени	слабая
глубина вымени	глубокое
расп. сосков спереди	широкое
расп. сосков сзади	широкое
длина сосков	короткие



-1,56	высокий
-1,19	крепкое
-1,12	глубокое
0,60	хор. выраж.
-0,58	широкое
-1,87	глухонный
1,37	савлистые
-1,11	прямые
-1,22	тупой угол
-0,49	высокая
0,59	крепкое
0,96	высокое
0,73	широкие
-0,85	крепкая
-0,24	высокое
-0,29	близкое
-0,62	близкое
-0,96	длинные



ЗОЕТИС ИНДЕКСЫ ЗДОРОВЬЯ

знач	д	знач	д
108	54	2,7	72
104	49	0,1	66
109	46	1,8	66
90	44	-0,1	59
106	40	2	63
98	38	0,6	64
103	44		
101	39		
107	33		
104	44		
106	25		
N/A	N/A	1,3	58
107	36		
100	38		
102	42		



WORLD WIDE SIRES LTD.
www.worldsires.com • Email: info@worldsires.com

Production: CDCB-Germany Type CDCB/NA Germany Miling Speed: CDH Evaluation, Service Sire Caking Ease (BMA&E) Daughter Caking Ease (BMA&E) VeriBreed CDCB & Zoeds 14283
Qualifies for export to the EU.



Рекомендации по использованию однополого семени

Осеменение	Телки	1 Лакт	2 Лакт	3 Лакт
1	Однополое 60%	Однополое 49%	Однополое 40%	Двуполое 41%
2	Однополое 51%	Однополое 45%	Двуполое 41%	Двуполое 35%
3	Однополое 59%	Двуполое 42%	Двуполое 42%	Двуполое 36%
4+	Двуполое 45%	Двуполое 35%	Двуполое 34%	Двуполое 34%
Итог	57%	45%	40%	38%

% = Оплодотворяемость

Источник *Red Rock Dairy – Texas*

Paulo Carvalho

551HO04464 SOLSTICE-P

EcoFeed@heifer: 103 - 52% R. Cow: 95 - 34% R.



04/2023 CDCB SUMMARY GENOMIC				NM\$ +908
МОЛОКО	+73	81%R	Приб-сть СыРА \$	+926
ЖИР	+55	+0.19%	FM\$ +787	GM\$ +905
БЕЛОК	+27	+0.09%	Gestation Len -1	MSP +109
CFP (lbs)	+82		EFI 10.2% GFI 11.4%	
SCS	2.83	76%R	Mastitis +3.5	Fert. Index +3.3
PL	+7.8	75%R	PTA Liv +6.0	Heifer Liv. +1.4
DPR	+3.3	74%R	Оплод. телок +3.5	Оплод. коров +4.7
RFI	-35			
Feed Saved	+238	45%R	0 Dtrs 0 Стада	100% US

04/2023 ДАННЫЕ ПО ОТЕЛУ				SCE 1.5 %
Легкость отела по быку	1.5%	83%R	126 Obs	
Легкость отела дочерей	1.0%	71%R	0 Obs	
Мертворожд-ть от быка	5.3%	74%R	115 Obs	
Мертворожд-ть от дочерей	2.9%	65%R	0 Obs	

04/2023 НА ДАННЫЕ ПО ТИПУ TPI +2792
 ТИП +0.58 79%R ВЫМЯ+1.48 FLC+0.02 BSC -1.34 0 D / 0 H

Трип	Среднее	Среднее	Среднее	Среднее
Рост, форма и осанка	-0.94	Короткое		
Крепкость	-1.45	Хрупокое /		
Глубина таза	-1.64	Неглубокое		
Молочная форма	-0.37	Сжатое		
Угол Крестца	+1.95	С наклоном/		
Ширина таза	-0.73	Узкое		
Задн. ноги сбоку	-0.74	Выдающееся		
Задн. ноги сзади	-0.48	Жилистое		
Угол копыт	+0.18	Крутое		
Полозть ног и копыт	-0.10	Низкое		
Перед. прикреп. вымени	+1.40	Сильное		
Высота вымени сзади	+1.56	Высокое		
Ширина вымени сзади	+1.12	Широкое		
Связка вымени	+0.41	Сильное		
Глубина вымени	+1.39	Неглубокое		
Расп. перед. сосков	+0.90	Близко		
Расп. зад. сосков	+0.83	Посаженное		
Длина сосков	-1.69	Короткое		

Reg: HO840003214292536
 RHA: %

DOB 07/30/2020
 DMS: 456 aAa: 243 BB A2A2



Winstar Solstice P 3071-ET PO TC
 Solstice-P x Delta x Rubicon



Отец: Denovo 15504 Solstice-P-ET TD PC TL TC TR TY TV
 МАТЬ: Seagull-Bay Karamae P TR PC TC TL TD VG-86

OM: Mr Mogul Delta 1427-ET
 MM: Seagull-Bay R Kandace P-ET

OMM: Edg Rubicon-ET TL TD TV
 MMM: Md-Valleyvue Nuno Kim-ET RC PO TL TD VG-87
 02-01 3x 308d 23030m 4.9 1123f 3.3 760p



Winstar Solstice-P 3071-ET

551HO03847 TAMPA 2

Reg: HO840003203845436
RHA: %

DOB 12/22/2018
DMS: 561.135 aAa: 432 AB A2A2

EcoFeed@heifer: 94 - 91% R. Cow: 104 - 86% R.



Delicious H-Noon Tampa2-ETN TC
High Noon x Jedi x Robust



04/2023 CDCV SUMMARY GENOMIC		NMS +1046	
МОЛОКО	+1019 99%R	Приб-сть Сыра \$	+1063
ЖИР	+64 -0.03%	FMS +991	GMS +1037
БЕЛОК	+69 +0.03%	Gestation Len +1	MSP +101
CFR (lbs)	+133	EFI 10.1% GFI 11.4%	
SCS	2.95 97%R	Mastitis +1.0	Fert Index +2.5
FL	+7.0 89%R	FTA Liv +3.2	Heifer Liv +0.7
OPR	+1.7 91%R	Оплод, телок +5.3	Оплод, коров +4.1
RFI	-144	29431m 4.0% 1187f 3.3% 968p	
Feed Saved	+306 54%R	1022 Dtrs 50 Стата 100% US	

04/2023 ДАННЫЕ ПО ОТЕЛУ		SCE 1.5 %	
Легкость отела по быку	1.5%	96%R	1032 Obs
Легкость отела дочерей	2.1%	88%R	380 Obs
Мертворожда-ть от быка	5.7%	91%R	1001 Obs
Мертворожда-ть от дочерей	5.7%	89%R	373 Obs

04/2023 HA TYPE SUMMARY TPI +2940
PTAT +0.53 98%R ВЫМЯ+1.01 FLC+0.97 BSC -1.07 385 D / 20 H

Параметр	Значение	Свойство
Рост, форма и осанка	+0.15	Высокое
Крепкость	-0.97	Хрусткое / Хилое
Глубина Тела	-0.97	Неглубокое
Купольчатая форма	+0.59	Открытое
Угол Крестца	-1.50	Высокие
Ширина таза	-0.25	Узкое
Задн. ноги сбоку	+1.03	Серпном
Задн. ноги сзади	+1.19	Прямое
Угол копыт	+0.42	Крутое
Показ-ть ног и копыт	+0.92	Высокое
Перед. прикреп. вымени	+1.07	Сильное
Высота вымени сзади	+0.90	Высокое
Ширина вымени сзади	+1.40	Широкое
Связка вымени	+0.74	Сильное
Глубина вымени	+1.43	Неглубокое
Расп. перед. сосков	+0.47	Близко
Расп. зад. сосков	+0.03	Посаженное
Длина сосков	-1.89	Близко
		Короткое

Sire: Mr Detour High Noon-ET TL TV TD
Dam: Ms Delicious Jedi 35127-ET

MGS: S-S-I Montross Jedi-ET
MGD: Miss Ocd Robst Delicious-ET VG-87 GMD DOM
02-05 2x 365d 33780m 3.3 1121f 3.1 1047p
Roylane Soora Robust-ET TR TV TL TD
OMM: OCD Planet Danica-ET EX-93 DOM
MMM: 03-01 3x 365d 39240m 3.5 1384f 3.0 1186p



MM: Miss Ocd Robst Delicious-ET



MMM: OCD Planet Danica-ET

551HO04034 UPSIDE

Reg: HO840003147118760
RHA: %

DMS: 345,466 aAa: 243

DOB 02/09/2019
AB A2A2 HU1F



EcoFeed@heifer: 94 - 85% R. Cow: 104 - 60% R.

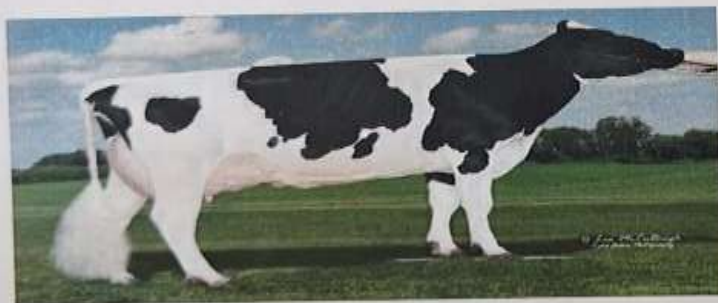


12/2023 CDCB SUMMARY GENOMIC				NMS +1220
МОЛОКО	+2336	99%R	Приб-сть Сыра \$	+1226
ЖИР	+107	+0.06%	FM\$ +1196	GM\$ +1206
БЕЛОК	+74	+0.00%	Gestation Len -2	MSP +97
CFP (lbs)	+181		EFI 11.2% GFI 11.4% gIB 13.6%	
SCS	2.81	96%R	Mastitis +1.9	Fert. Index +1.9
PL	+6.7	88%R	PTA Liv +2.3	Heifer Liv +1.0
DPR	+0.9	88%R	Оплод телок +3.3	Оплод коров +4.0
RFI	-2		31296m 4.3% 1336f 3.3% 1021p	
Feed Saved	+258	53%R	923 Dtrs 44 Стада 100% US	

12/2023 ДАННЫЕ ПО ОТЕЛУ				SCE 2.0 %
Легкость отела по быку	2.0%	97%R	1995 Obs	
Легкость отела дочерей	1.7%	87%R	323 Obs	
Мертворожд-ть от быка	5.9%	95%R	1840 Obs	
Мертворожд-ть от дочерей	5.4%	84%R	189 Obs	

12/2023 НА ДАННЫЕ ПО ТИПУ TPI +3112
ТИП +0.49 95%R ВЫМЯ+1.09 FLC+0.15 BSC -1.69 125 D / 14 H

Рост, форма и осанка	-0.42	Короткое	-2
Крепкость	-1.14	Хрулое / Хилое	-1
Глубина Тела	-0.56	Неглубокое	0
Молочная форма	+1.71	Открытое	1
Угол Крестца	-0.40	Высокие	2
Ширина таза	+0.47	Широкое	
Задн. ноги сбоку	+1.23	Серпом	
Задн. ноги сзади	+0.03	Прямое	
Угол копыт	-1.27	Наклое	
Поклз-ть ног и копыт	+0.20	Высокое	
Перед. прикреп. вымени	+0.23	Сильное	
Высота вымени сзади	+1.89	Высокое	
Ширина вымени сзади	+2.09	Широкое	
Связка вымени	+0.51	Сильное	
Глубина вымени	-0.35	Глубокое	
Расп. перед. сосков	+0.83	Близко	
Расп. зад.сосков	+0.97	Посаженное	
Длина сосков	-1.17	Короткое	



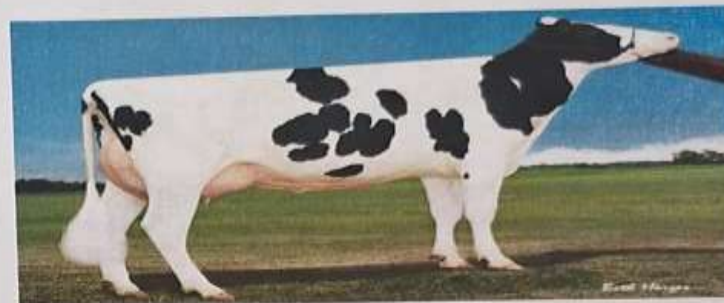
MMM: OCD Planet Danica-ET

Farnear Upside-ET TC TR
Charl x Jedi x Robust



Отец: Hurtgenlea Richard Charl-ET TL TV TD
МАТЬ: Ms Delicious Jedi 35127-ET

OM: S-S-I Montross Jedi-ET
MM: Miss Ocd Robst Delicious-ET VG-87 GMD DOM
02-05 2x 365d 33780m 3.3 1121f 3.1 1047p
Roylane Socra Robust-ET TR TV TL TD
OMM: OCD Planet Danica-ET EX-93 DOM
MMM: 03-01 3x 365d 39240m 3.5 1384f 3.0 1166p



MM: Miss Ocd Robst Delicious-ET



1st lactation daughters at GenoSource

551H003757 CHARL 2

Reg: H0840003007971590
RHA: %

DOB 07/09/2018
DMS: 234,345 aAa: 423 AB A2A2



Stgen RChr Charl 2-ETN TC
Charley x Yoder x Supersire

EcoFeed@heifer: 101 - 96% R. Cow: 87 - 93% R.



04/2023 CDCV SUMMARY MACE			NMS +1032	
МОЛОКО	+1980	99%R	Приб-сть СыРА \$	+1034
ЖИР	+116	+0.13%	FM\$ +1029	GM\$ +1023
БЕЛОК	+59	-0.01%	Gestation Len -2	MSP +99
CPR (lbs)	+174		EFI 10.8% GFI 11.9%	
SCS	2.86	98%R	Mastitis +0.6	Fert Index +0.8
PL	+4.3	92%R	PTA Liv +0.6	Heifer Liv +1.0
OPR	+0.1	93%R	Оплод. телок +2.4	Оплод. коров +1.7
RPI	+40		29681m 4.4% 1306f 3.3% 980p	
Feed Saved	+140	55%R	1257 Dtrs 121 Стада	84% US

04/2023 ДАННЫЕ ПО ОТЕЛУ			SCE 1.5 %	
Легкость отела по быку	1.5%	98%R	824	Obs
Легкость отела дочерей	1.2%	97%R	308	Obs
Мертворожд-ть от быка	5.2%	97%R	712	Obs
Мертворожд-ть от дочерей	5.0%	96%R	308	Obs

04/2023 НА ДАННЫЕ ПО ТИПУ			TRI +2968	
ТИП +0.86	98%R	ВЫМЯ+0.81	FLC+0.10	BSC -1.19 497 D / 48 H

Трибуна	Среднее	Среднее	Среднее	Среднее
Рост, форма и осанка	+0.14	Высокое	-2	2
Крепкость	-0.99	Хрупкое / Хилое	-1	1
Глубина Тела	-0.52	Неглубокое	-1	1
Молочная форма	+0.97	Открытое	-1	1
Угол Крестца	+0.59	С наклоном/опущено	-1	1
Ширина таза	-0.06	Узкое	-1	1
Задн. ноги сбоку	+0.84	Серпом	-1	1
Задн. ноги сзади	-0.38	Жилистое	-1	1
Угол копыт	-0.64	Низкое	-1	1
Показ-ль ног и копыт	+0.35	Высокое	-1	1
Перед.прикреп.вымени	+1.25	Сильное	-1	1
Высота вымени сзади	+1.55	Высокое	-1	1
Ширина вымени сзади	+0.51	Широкое	-1	1
Связка вымени	-0.44	Слабое	-1	1
Глубина вымени	+0.84	Неглубокое	-1	1
Расп. перед. сосков	+0.38	Близко	-1	1
Расп. зад.сосков	+0.31	Посаженное	-1	1
Длина сосков	-1.63	Короткое	-1	1

Отец: Dg Charley
МАТЬ: Hurtgenlea Yoder Modesto-ET VG-88
02-01 2x 365d 35940m 4.6 1868f 3.1 1105p
OM: Woodcrest Mogul Yoder-ET
MM: Hurtgenlea Supersire Malibu VG-85
02-05 2x 365d 35640m 4.3 1535f 3.1 1121p
OMM: Seagull-Bay Supersire-ET TV TL TY TD
MMM: Hurtgenlea Rusel Malvina-ET VG-88
05-04 2x 347d 31900m 4.2 1325f 3.1 1000p



МАТЬ: Hurtgenlea Yoder Modesto-ET

Жаңа туылған бұзау сырға салу





2-3 айлық бұзаулар



6 айлық бұзаулар



1-1,5 жасар тана, құнажындар



Сауынды сиырлар





**Көңіл бөліп тыңдағаныңызға рақмет!
Толық ақпарат алып, үйренгіңіз келсе,
“Байсерке-Агро” оқу ғылыми-өндірістік орталығына
келіңіз!**

Байланыс телефонымыз: +7 776 203 58 78 Бахытгуль