

Отчет

о проведенной консультации
на тему: «**Приемы повышения семенной продуктивности многолетних
трав**».

по направлению «Кормовые культуры»

Дата проведения:
«01» августа 2024 года

Место проведения консультации:
ВКО, Глубоковский район, с. Опытное поле

Эксперт:  Сейлгазина С.М.
(подпись)

Председателя
Правления ТОО «ВКСХОС»
МП





К.А.Токтасынов
(подпись)

Отчет
о проведенной консультации
на тему: «Приемы повышения семенной продуктивности многолетних
трав».
по направлению «Кормовые культуры»

Консультацию провела 1 августа, место проведения консультации: Восточно-Казахстанской области, Глубоковский район, с. Опытное поле, на научных полях ТОО «ВК СХОС».

Консультацию провела руководителю ТОО «Бобровка» Даирбаеву Ермеку Кумаргазиновичу, Восточно-Казахстанская область, Глубоковский район, Бобровский сельский округ, село **Бобровка**. Хозяйство занимается посевом кормовых культур.

1) проблема или круг проблем, требующих консультирования:

а) Каким образом можно повысить семенную продуктивность многолетних трав?

Основным проявлением адаптивных реакций растений на природные условия является их продуктивность. Продуктивность сельскохозяйственных культур, в свою очередь в особенности тесно связана, в частности, с плодородием почвы. Воздействие почвы на развитие растений и формирование урожайности определяется запасами в ней элементов питания и влаги, реакцией почвенной среды и содержанием органического вещества, физическими и биологическими свойствами.

Перед закладкой семенного травостоя люцерны и эспарцета необходимо провести основное внесение фосфорных и калийных удобрений с нормой 100 кг/га действующего вещества в расчете на 2 года пользования.

Для очищения семенных посевов люцерны и эспарцета от сорняков целесообразно проведение обработки посевов игольчатой бороной БИГ-3 с боронованием тяжелыми боронами в 2 ряда до и после обработки с промежутком времени между операциями 6-7 дней.

Семенные посевы люцерны и эспарцета следует убирать прямым комбайнированием с предварительной десикацией травостоя, при созревании 80% бобов.

2) рекомендации эксперта по решению поставленной проблемы или круга проблем, которые должны включать в себя расширенные доводы и предложения по улучшению деятельности:

Изучение способов посева люцерны и эспарцета на семена показали, что оптимальными на востоке Казахстана являются широкорядные посевы с междурядьем 70 см. На таких посевах по сравнению с обычными рядовыми,

широкорядные с шириной междурядий 70, формируется более продуктивный и устойчивый к полеганию травостой.

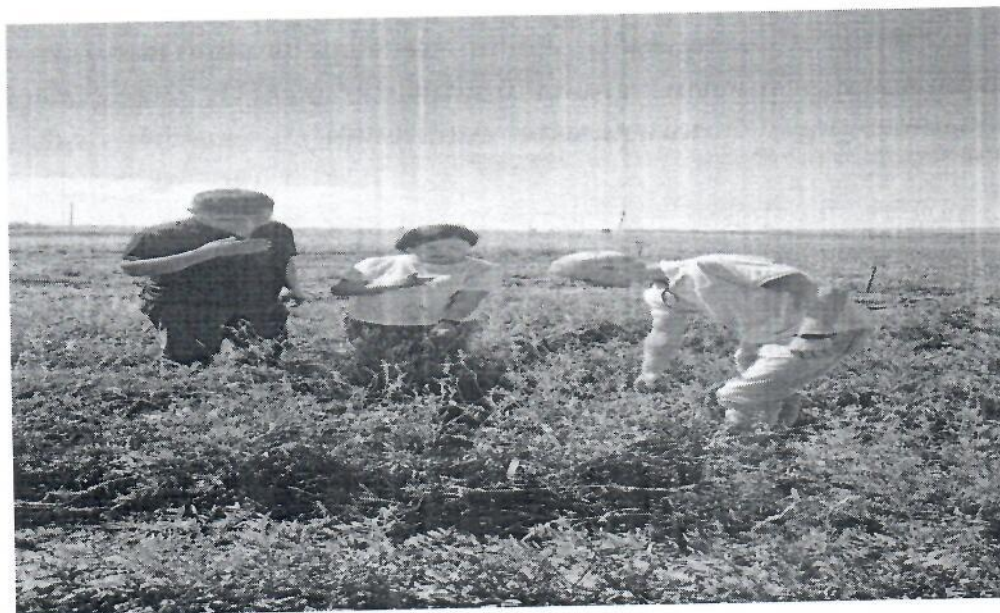
При широкорядных посевах для растений люцерны и эспарцета создаются лучшие условия обеспеченности влагой (особенно в засушливые годы) и основным элементом питания - легкогидролизуемым азотом. Растения в таких посевах развиваются при большей освещенности по сравнению с рядовым посевом и более интенсивно посещаются насекомыми -опылителями.

Для повышения семенной продуктивности люцерны и эспарцета эффективно внесение фосфорных, калийных и азотных минеральных удобрений. Внесение фосфорных и калийных удобрений возможно как в запас, так и в виде ежегодных подкормок.


3)ожидаемый эффект по результатам применения рекомендаций субъектом АПК с указанием количественных показателей увеличения производства продукции/повышения продуктивности/снижения себестоимости и др.:

Подходящие условия для роста и развития люцерны и эспарцета на семена первого года жизни создаются при поддержании влажности почвы в слое 0.3 или 0.5 см и в течение всей вегетации. Оптимальными сроками весеннего посева люцерны и эспарцета при возделывании на семена являются 2 декада мая на востоке Казахстана, а летнего посева 2 декада августа.

4) фотографии консультации



**Журнал регистрации консультации
согласно Договору на оказание услуг №7 от «12» 02. 2024 года
на базе ТОО «ВКСХОС»**

№ п.п.	Дата проведения консультации	Вопрос для консультирования (от субъекта АПК и других заинтересованных лиц в сфере АПК)	Ф.И.О, телефон, электронный адрес получателя информации (субъекта АПК и других заинтересованных лиц в сфере АПК)	Подпись получателя информации (субъекта АПК и других заинтересованных лиц в сфере АПК)	Ф.И.О., телефон, электронный адрес эксперта проводившего консультацию	Краткое содержание консультации
1	01.08. 2024г.	Каким образом можно повысить семенную продуктивность многолетних трав?	Контакты: E-mail-	<p>Асирбаев Ермек Кумаргазимов dairbagar 82566224</p>  <p>ТОО «Бобровка» +77075316797</p>	Сейлгазинова С.М., контакты: 8 777 586 86 31, E-mail:seylgazina58@mail.ru	<p>Перед закладкой семенного травостоя люцерны и эспарцета необходимо провести основное внесение фосфорных и калийных удобрений с нормой 100 кг/га действующего вещества в расчете на 2 года пользования.</p> <p>Для очищения семенных посевов люцерны и эспарцета от сорняков целесообразно проведение обработки посевов игольчатой бороной БИГ-3 с боронованием тяжелыми боронами в 2 ряда до и после обработки с промежутком времени между операциями 6-7 дней.</p> <p>Семенные посевы люцерны и эспарцета следует убирать прямым комбайнированием с предварительной десикацией травостоя, при созревании 80% бобов.</p>

Председатель Правления
ТОО «ВКСХОС»



Токтасынов К.А.