

## Отчет

о проведенных консультациях  
на тему «Повышение квалификации в области производства молока»  
по направлению «Молочное животноводство»

Дата проведения:  
«10» июня 2025 года

Место проведения консультации: Туркестанская область, Сайрамский район, село Аккала.

КХ «Шерзод»

Эксперты:  Сураншы Е.Е.  
(подпись)

ТОО «Учебный научно-  
производственный центр  
«Байсерке-Агро»  
Директор


Токенова Б.А.

## Структура отчета

### 1) проблема или круг проблем, требующих консультирования;

На кормовой стол Полностью Смешанный Рацион (ПСР) раздается неравномерно, у коров часто наблюдается выборочное поедание корма (селекция корма). С помощью пенсильванского сита были отобраны и проверены пробы с начала, середины и конца кормового стола. *Диаграмма 1.* Структура рациона не соответствует норме, наблюдается большое количество крупных волокон. Отмечается селекция – коровы склонны выбирать из корма сено и зерно. Избыточное количество крупных фракций отрицательно влияет на переваримость корма и молочную продуктивность.

Сухое вещество раздаваемого корма составляет 49%. 49% — слишком сухой показатель, что приводит к следующим последствиям:

- Снижается скорость поедания корма коровами.
- Вызывает недостаточное пережёвывание и выделение слюны.
- Это, в свою очередь, приводит к нарушениям пищеварения, запорам, повышает риск ацидоза или субклинического ацидоза.
- Кроме того, наблюдается выборочное поедание (селекция), что нарушает сбалансированность рациона.

Промывкой навоза было установлено, что общий процент непереваренных частиц составляет 35,7%. *Таблица 1.* Также выявлено небольшое количество зерна.

Было выявлено, что коровы потребляют сильно загрязнённую воду. Это является серьёзным упущением со стороны хозяйства.

В нижней части отчёта представлены диаграмма и таблица.

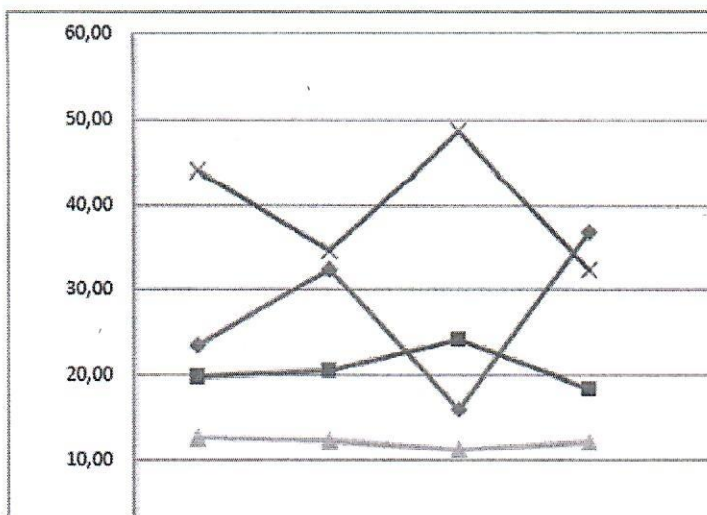
### 2) рекомендации эксперта по решению поставленной проблемы или круга проблем, которые должны включать в себя расширенные доводы и предложения по улучшению деятельности;

- Измельчать солому или сено до длины 3–5 см.
- Снизить долю сухого сена в рационе до 10% на 1 кг сухого вещества.
- Общую сухую массу в полном смешанном рационе уменьшить до уровня 38–45%. Это повысит потребление корма, снизит выборочное поедание (селекцию) и будет благоприятно для рубца коровы.
- Увеличить время смешивания корма в кормораздатчике как минимум на 2 минуты.
- Добавить в рацион буферные корма (например, сода, бикарбонат, кормовой мел), если они отсутствуют.
- Минимум один раз в день очищать поилки: не только сливать воду, но и дополнительно очищать корыта щёткой.

*3) ожидаемый эффект по результатам применения рекомендаций субъектом АПК с указанием количественных показателей увеличения производства продукции/повышения продуктивности/снижения себестоимости и др.;*

- Снижение выборочного поедания корма и повышение равномерности потребления рациона
- Улучшение структуры рациона и повышение его переваримости
- Стабилизация работы рубца снижение риска ацидоза и субклинического ацидоза
- Увеличение потребления сухого вещества и общего уровня кормления
- Повышение надоев молока и улучшение его качества
- Снижение количества непереваренных частиц и зерна в навозе
- Улучшение санитарного состояния поилок и обеспечение доступа к чистой воде что положительно скажется на здоровье и продуктивности коров

Диаграмма:1 контроль кормосмеситель



	1	2	3	4	Ø	ПСР
Сито 1:	23,40	32,50	15,90	36,90	27,175	2 до 8
Сито 2:	19,80	20,40	24,10	18,40	20,675	30 до 50
Сито 3:	12,60	12,40	11,30	12,20	12,125	10 до 20
Поддон:	44,20	34,70	48,70	32,50	40,025	30 до 40

Таблица:1 Результат промывка навоза

Жалпы алынған масса		г	%
Жоғарғы сүзгі(5мм)	Мах.20%	38	20,54
2-ші сүзгі(3мм)	Мах.30%	34	18,38
Төменгі сүзгі(1мм)	Min.50%	113	61,08
Қорытылмаған қалдық	Мах.30%	185	35,78
Формуламен:		517	185
			35,78336557

4) Фотографии консультации

