

Отчет

о проведенных консультациях
на тему «Повышение квалификации в области производства молока»
по направлению «Молочное животноводство»

Дата проведения:
«11» июня 2025 года

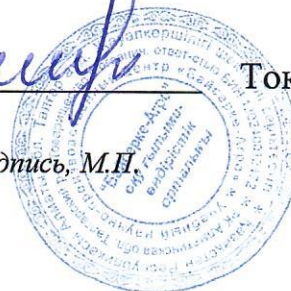
Место проведения консультации: Туркестанская область, Сайрамский район, Бадам.
ИП «Эгамназаров».

Эксперты:  Сураншы Е.Е.
(подпись)

ТОО «Учебный научно-
производственный центр
«Байсерке-Агро»
Директор


подпись, М.П.

Токенова Б.А.



Структура отчета

1) *проблема или круг проблем, требующих консультирования;*

Полносмешанный рацион (TMR) слишком влажный: содержание сухого вещества 28–30 % при норме 38–45 %.

- По результатам промывки навоза (анализ на 3 ситах):
- Выявлено 33 % непереваримой части в навозе (*таблица 1*) (при норме ≤ 30 %).
- В первом сите обнаружено много кукурузного зерна.
- Наличие большого количества цельного зерна указывает на плохое измельчение или консервирование кукурузного силоса.
- Низкая переваримость крахмала приводит к дефициту энергии и снижению продуктивности коров.

2) *рекомендации эксперта по решению поставленной проблемы или круга проблем, которые должны включать в себя расширенные доводы и предложения по улучшению деятельности;*

Повысить сухое вещество рациона до 38–45 %, добавив больше сухих кормов (сено, солома, сухой жом, комбикорм).

Улучшить качество кукурузного силоса:

- контролировать степень измельчения зерна,
- применять плющение или дробление перед закладкой.

Добавить дополнительные источники крахмала и энергии (ячмень, пшеница, дроблёная кукуруза).

Регулярно контролировать переваримость кормов:

- проводить промывку навоза,
- делать анализ TMR и силоса на содержание крахмала и сухого вещества.

3) *ожидаемый эффект по результатам применения рекомендаций субъектом АПК с указанием количественных показателей увеличения производства продукции/повышения продуктивности/снижения себестоимости и др.;*

Снижение количества непереваримой части в навозе до нормы (≤ 30 %).

- Повышение переваримости крахмала и энергии.
- Увеличение продуктивности (удоев) и улучшение состояния здоровья коров.
- Более эффективное использование корма, уменьшение потерь.
- Снижение риска метаболических заболеваний (ацидоз, кетоз).

3) Фотографии консультации

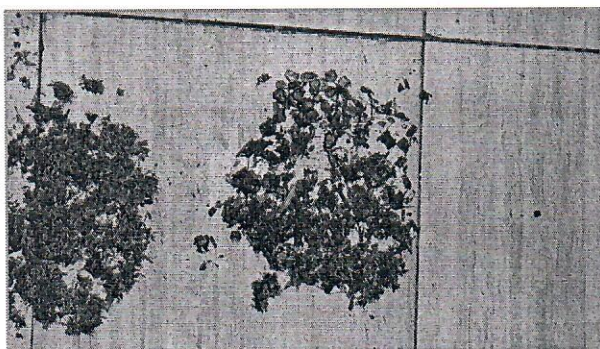
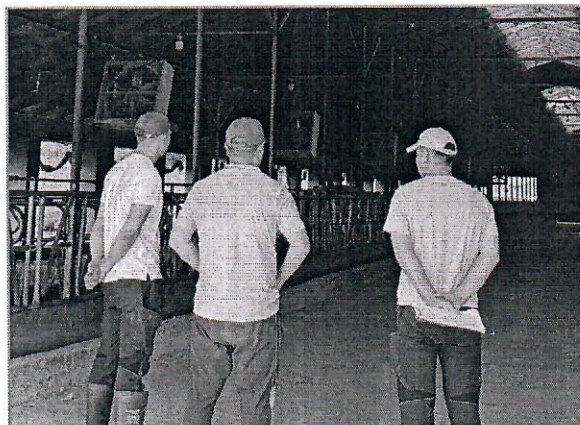
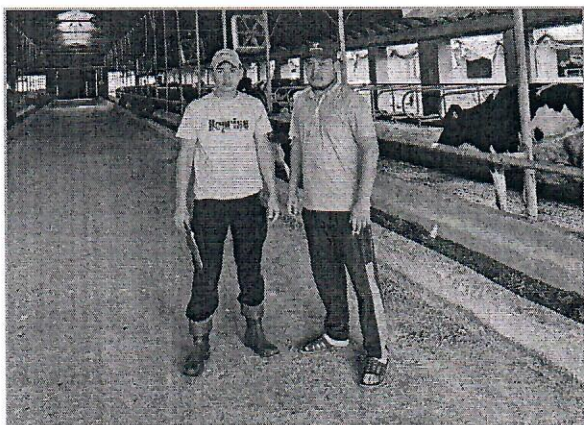
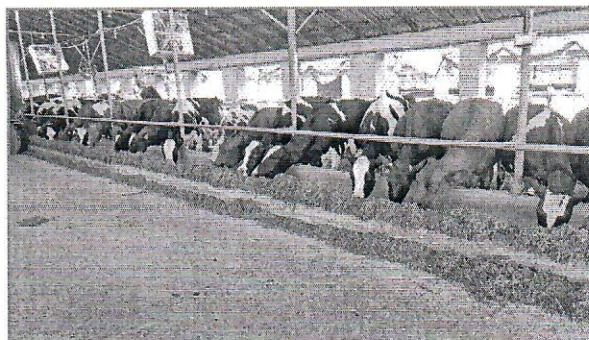


Таблица 1: Результат промывка навоза.

Показатель	Значение/г	%
Группа дойных		
Общая масса, г	559	100%
Верхнее сито (5 мм)	46	24,9 %
Второе сито (3 мм)	37	20 %
Нижнее сито (1 мм)	102	55,1 %
Несваримый остаток	185	33,8 %