



## Структура отчета

1) *проблема или круг проблем, требующих консультирования;*

По результатам осмотра хозяйства и наблюдений за животными установлены следующие ключевые проблемы:

### 1.1. Физиологическое состояние поголовья

Уровень упитанности животных (BCS) превышает норматив и составляет **> 3,75**, что указывает на риск метаболических нарушений.

Зафиксирована группа животных с выраженными проблемами копыт. Копытные ванны **не проводятся**, а обработка копыт **не выполнялась** у части новотельных коров при переводе на сухостой.

### 1.2. Состояние кормления

Корма на кормовом столе **отсутствовали**, кормушки пустые, присутствуют «голодные ямы».

Качество кормов неудовлетворительное, часть кормов перемешивается **с водой**, что ухудшает вкусовые свойства и снижает поедаемость.

В рацион продолжают добавлять картофель и морковь (до **5 кг/гол/сутки**), что вызывает сильную селективность и снижает равномерность потребления.

Менеджер стада выразил готовность отказаться от овощей в рационе.

### 1.3. Гигиена содержания

Недостаточное количество подстилки — часть животных **грязные**, что повышает риск маститов.

Имеется проблемная группа животных с клиническими признаками **маститов и метрита**.

### 1.4. Поведенческие и клинические проявления

У отдельных коров отмечено **питьё мочи**, что свидетельствует о дефиците минеральных веществ или нарушениях в рационе.

Наличие **твёрдого и жидкого кала рядом** — признак возможного ацидоза и кетоза, указывающий на несбалансированный рацион.

2) *рекомендации эксперта по решению поставленной проблемы или круга проблем, которые должны включать в себя расширенные доводы и предложения по улучшению деятельности;*

### 2.1. Кормление и рацион

Провести проверку действующего рациона и скорректировать его в соответствии с физиологическим состоянием животных.

Исключить картофель и морковь из рациона, учитывая их влияние на селективность.

Выполнить анализ сухого вещества кормов, а также селективности с использованием **Пенсильванского сита**.

Сбалансировать рацион по энергии и клетчатке за счёт кукурузы и силоса листостебельной массы, уделив внимание уровню СВ.

Организовать **качественное приготовление кормов** без нарушений технологии.

Установить чёткое ежедневное время раздачи кормов и обеспечить постоянный доступ к кормовому столу.

Приготовление ПСР проводить при влажности **45%**.

## **2.2. Водоснабжение**

Обеспечить постоянный доступ животных к чистой воде.

## **2.3. Доение**

Перед каждым доением обязательно сдаивать первые струи и соблюдать установленную рутину доения.

После каждого доения проводить **полную очистку доильного аппарата**.

## **2.4. Уход за копытами**

Проводить копытные ванны **1 раз в неделю**.

Обеспечить плановый обрез копыт:

**2 раза в год** — до сухостоя и после отёла.

## **2.5. Гигиена содержания**

Увеличить количество подстилки; улучшение её качества напрямую повышает гигиену вымени и снижает риск мастита.

## **2.6. Наблюдение**

Усилить ежедневный мониторинг состояния животных, включая наблюдение за хромотой, аппетитом и поведением.

*3) ожидаемый эффект по результатам применения рекомендаций субъектом АПК с указанием количественных показателей увеличения производства продукции/повышения продуктивности/снижения себестоимости и др.;*

**Повышение суточного удоя — до 20%.**

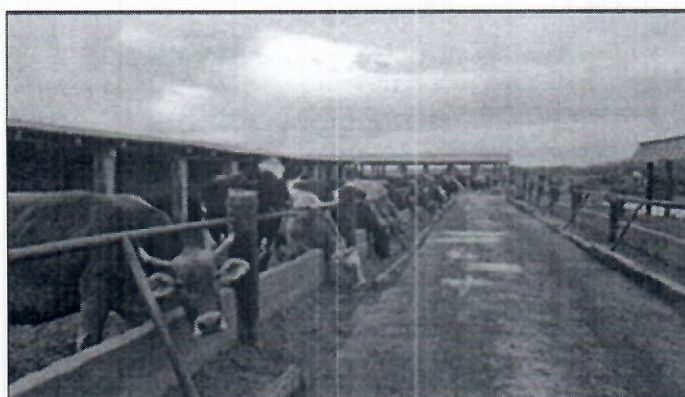
Снижение уровня соматических клеток до **200 000 / мл**.

Уменьшение количества хромых животных и снижение случаев воспалительных заболеваний.

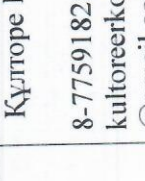
Улучшение поедаемости кормов и снижение селективности.

Повышение воспроизводительности стада и сокращение экономических потерь.

4) Фотографии консультации



Журнал регистрации консультации  
 согласно Договору на оказание услуг №68 от «23» мая 2025 года  
 на базе КХ «Арай»

№ п. п.	Дата проведения консультации	Вопрос для консультирования (от субъекта АПК и др. заинтересованных лиц в сфере АПК)	Ф.И.О, телефон, электронный адрес получателя информации (субъекта АПК и других заинтересованных лиц в сфере АПК)	Подпись получателя информации (субъекта АПК и др. заинтересованных лиц в сфере АПК)	Ф.И.О., телефон, эл. адрес эксперта проводившего консультацию	Краткое содержание консультации
1	03.09.2025	Кормление, структура рациона, мастит, метрит, копытный уход и гигиена.	КХ «Арай» Елена Дубравина 87714568651	 лиц в сфере АПК)	Култоре Е.Ж. 8-7759182503 kultoreerkoj24@gmail.com	Оценено состояние животных, кормление, гигиена; даны рекомендации по повышению продуктивности и снижению заболеланий.

Директор  
 ТОО «Учебный научно-производственный центр «Байсерке-Агро»



Токенова Б.А.

подпись, М.П.