

# ТЕМА ВЕБИНАРА: Опыт выращивания орехоплодных в Алматинской области

**Спикер** Жексембекова Маншук Абыхановна  
К.Б.Н Руководитель ТОО «Интеграция Тургень»



26.09.2025  
Алматы

**ЦЕЛЬ** - распространение опыта выращивания орехоплодных на примере грецкого ореха и фундука

**ЗАДАЧИ:**

1. Получить технологию выращивания орехоплодных
2. Доказать прибыльность выращивания орехоплодных
3. Пояснить роль выбора посадочного материала
4. Рассмотреть финансовую таблицу производства орехоплодных

**ПРАКТИЧЕСКАЯ ЦЕННОСТЬ ДЛЯ ФЕРМЕРА :**

фермер учится рассчитывать составлять предпроект посадки орехоплодных ; выясняет необходимость учета климатических и почвенных особенностей своего участка; учится рассчитывать потребление воды и удобрений в ходе выращивания орехоплодных. Сравнивает про и контра между грецким орехом и фундуком .

**КЕЙС**

Фермерское хозяйство Маншук в Алматинской области в 2017 году высадило 10 гектаров грецкого ореха и 10 гектаров фундука. Однако из всей коллекции выжили некоторые морозо- и жароустойчивые сорта.



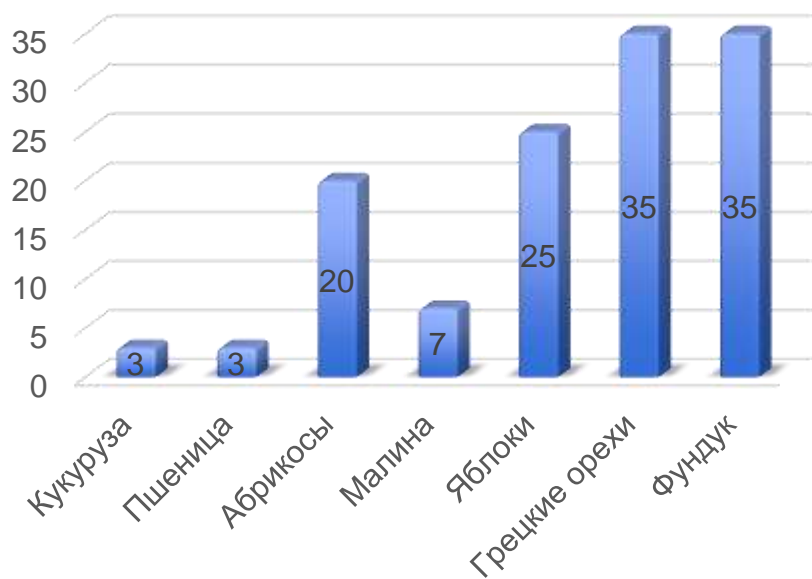




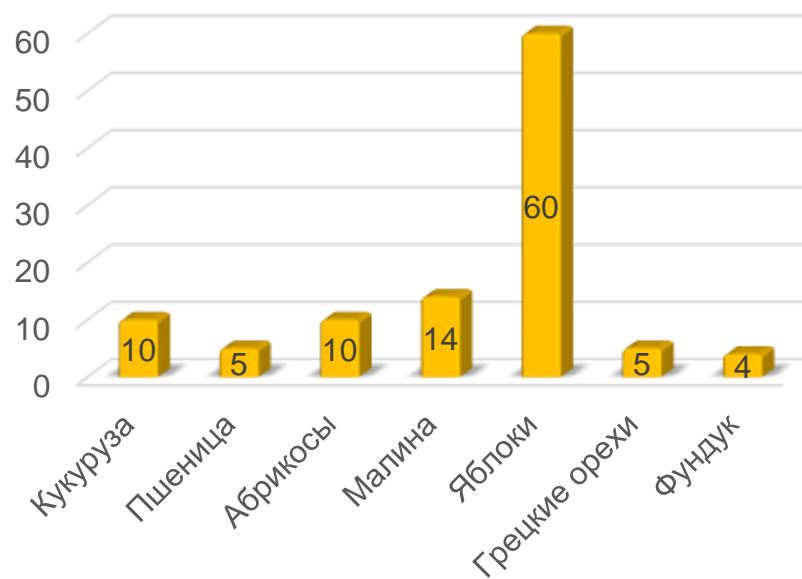
## РЕКОМЕНДАЦИИ ДЛЯ ФЕРМЕРОВ

1. Проводить обследование климатических условий за 10 лет
2. Фиксировать дату возвратных весенних заморозков и начало первых осенних
3. Обрабатывать почву на глубину 50-60 см заранее перед посадкой
4. Вести учет водопотребления в зависимости от культуры и погодных условий
5. Первые два года вести только санитарную обрезку
6. С 3 года культивирования начать формировку дерева
7. Ранней весной делать профилактическое опрыскивание медьсодержащими препаратами
8. Перед посадкой в зависимости от площади посадок рассмотреть систему капельного орошения
9. Обязательное условие иметь в наличие качественный посадочный материал
10. С первого года разработать программу минерального питания

### Срок эксплуатации сада, лет



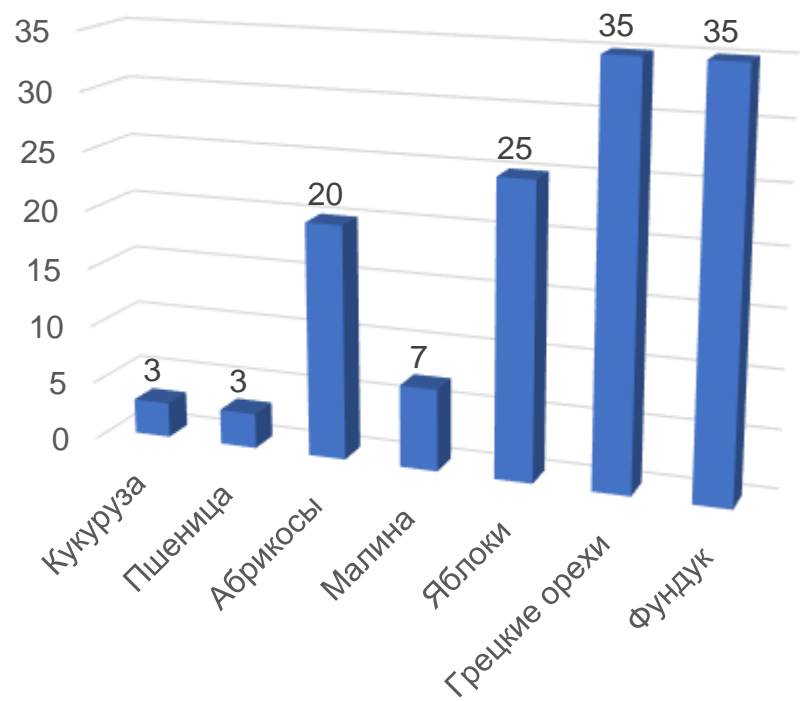
### Промышленная продуктивность, тон/га



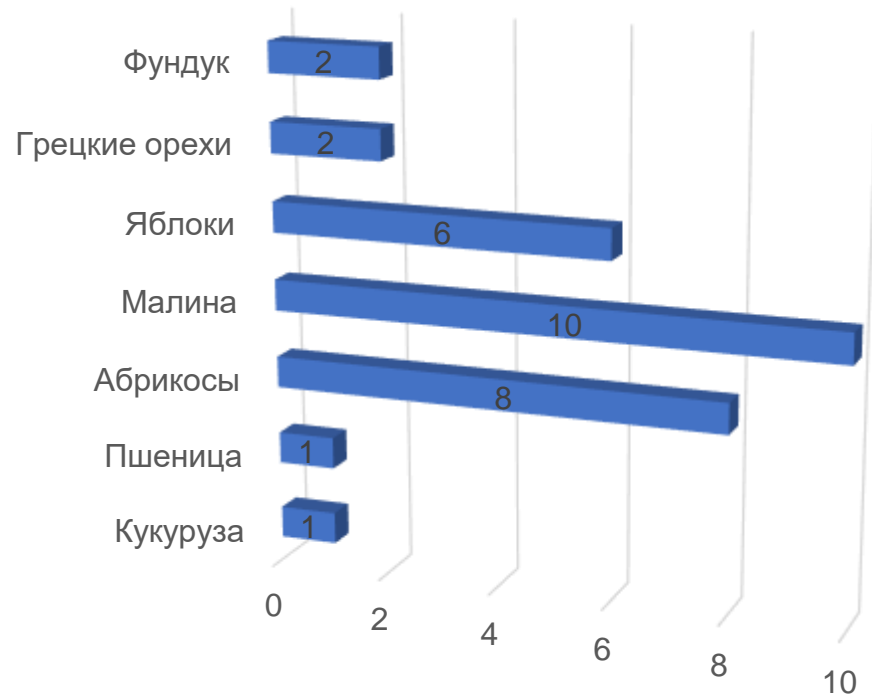
# Сравнительная таблица эффективности производства

Культура	Схема посадки, количество на 1 га	Урожайность по годам, тон						Промышленная продуктивность, тон/га	Срок эксплуатации, лет	Наличие капельного орошения	Прямые затраты, тг	Количество персонала, человек	Оптовая цена, тг/т	Срок окупаемости, лет	Доходность
		1	2	3	4	5	6								
Кукуруза	25кг/га 90 000 саженцев	8	8	8	8	8	8	10	3	нет	110 000	1	50 000	1	500 000
Пшеница	200 кг/га	3	3	3	3	3	3	5	3	нет	70 000	1	90 000	1	450 000
Абрикосы	5 x 6 800 шт/га	-	-	-	2	6	10	30	20	нет	2 328 000	5-8	350 000	5	10 500 000
Малина	3 x 0,5 6600 шт/га	-	3	7	12	12	12	14	7	да	3 000 000	10	1 200 000	3	16 800 000
Яблоки	3,5 x 1 3 333 шт/га	-	-	10	20	20	40	60	25	да	12 000 000	4-6	350 000	7	21 000 000
Грецкие орехи	6 x 4 416 шт/га	-	-	-	-	3	4	5	35 >	да	4 400 000	2	800 000 в скорлупе	10	4 000 000
Фундук	4 x 4 625шт/га	-	-	-	1	2	3	4	35 >	да	4 400 000	2	2 400 000 в скорлупе	8	9 600 000

## Срок эксплуатации сада, лет



## Количество персонала, человек



# Сроки созревания

## Грецкий орех

К уборке грецкого ореха приступают в то время, когда созревший околоплодник начинает трескаться и орехи самостоятельно осыпаются на землю. Своевременно собранные орехи имеют полный букет вкусовых качеств, хорошо очищаются от околоплодника, содержат меньше влаги в ядре, легче сушатся. Так как плоды ореха зреют в разный период, сбор проводят в несколько этапов или ждут, когда околоплодник откроется у большей части плодов.

У разных сортов ореха разные сроки созревания:

- скороспелые - август;
- среднеспелые (их большинство) - сентябрь;
- поздние - октябрь.



## Фундук

Созревание фундука приходится с третьей декады августа. Оно зависит от сорта и погодных условий. Орехи фундука растут до конца пребывания на кустах. Если они собраны слишком рано, скорлупа не будет полностью выполнена и ядро будет мелким, и менее вкусным. Оптимальная дата сбора урожая может быть определена на основании изменения цвета скорлупы, потемнение оболочки и легкого отделения ореха из скорлупы. Сбор может быть выполнен за **один** или несколько приемов.



# Рекомендуемые сорта фундука

## Besana International Ltd

### Тонда Романа

#### Ботаническая классификация:

Порядок: Букоцветные;  
Семейство: Лещиновые;  
Род: Лещина (*Corylus*);  
Вид: Лещина обыкновенная (*C. Avellana*);  
Сорт: Тонда Романа  
Селекция: Италия (Северное полушарие)

#### Характеристика растения:

- Устойчивость растения: средняя.
- Опылитель: Ноккионе, Мортарелла, Фертиль де Кутард.
- Период созревания: середина сентября

#### Характеристика ядра:

- Легкость снятия пленки: средняя/высокая.
- Форма: круглая.
- Средний выход ядра: около 45-47%.
- Вес ядра: около 1.1 г



Annex II

#### Классификация по размеру после снятия скорлупы (мм)

+ 15	13%
14-15	40%
13-14	30%
12-13	10%
11-12	7%

## Besana International Ltd

### Тонда Джентиле делле Ланге или Тонда Джентиле Триболата

#### Ботаническая классификация:

Порядок: Букоцветные;  
Семейство: Лещиновые;  
Род: Лещина (*Corylus*);  
Вид: Лещина обыкновенная (*C. Avellana*);  
Сорт: Тонда Джентиле делле Ланге или Тонда Джентиле Триболата  
Селекция: Италия (Северное полушарие)

#### Характеристика растения:

- Устойчивость растения: средняя.
- Опылитель: Ноккионе, Кампоника, Фертиль де Кутард, Тонда Джентиле Романа.
- Период созревания: начало сентября.

#### Характеристика ядра:

- Легкость снятия пленки: отличная.
- Форма: круглая.
- Средний выход ядра: около 45-47%.
- Вес ядра: около 1.15 г



#### Классификация по размеру после снятия скорлупы (мм)

+ 15	25%
14-15	35%
13-14	20%
12-13	15%
11-12	5%

Annex II

## Besana<sup>®</sup> QUALITY NATURALLY

Croatia D.O.O.

### Тонда ди Джиффони

#### Ботаническая классификация:

Порядок: Букоцветные;  
Семейство: Лещиновые;  
Род: Лещина (*Corylus*);  
Вид: Лещина обыкновенная (*C. Avellana*);  
Сорт: Тонда ди Джиффони  
Селекция: Италия (Северное полушарие)

#### Характеристика растения:

- Устойчивость растения: устойчивое
- Опылитель: Мортарелла, Ноккионе Романо, Тонда Романа, Кампоника, Фертиль де Кутард.
- Период созревания: конец августа, середина сентября

#### Характеристика ядра:

- Легкость снятия пленки: отличная.
- Форма: круглая.
- Средний выход ядра: около 46-48%.
- Вес ядра: около 1.2 г



#### Классификация по размеру и скорлупе (мм)

+ 21	10%
20-21	20%
19-20	21%
18-19	31%
17-18	10%
16-17	8%
15-16	0%

#### Классификация по размеру после снятия скорлупы (мм)

+ 15	35%
14-15	40%
13-14	15%
12-13	5%
11-12	5%

#### Классификация по размеру после снятия скорлупы (мм)

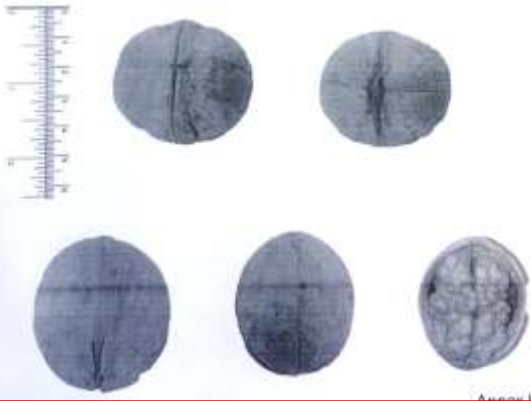
+ 15	15%
14-15	38%
13-14	20%
12-13	10%
11-12	7%

# Рекомендуемые сорта грецкого ореха

## Характеристика сорта

Порядок: *Букоцветные*; Вес: ок. 15 г  
Семейство: *Ореховые*; Выход: ок. 50 %  
Род: Орех; Толщина скорлупы: ок. 1,50 мм  
Вид: *Орех грецкий*; Диаметр: ок. 32-36 мм

Название: **Xin 2**  
Происхождение: **Китай (Северное полушарие)**  
Созревание: **конец сентября**  
Морозостойкость: **Высокая (-23°C)**



## Идентификационный лист сорта

Порядок: *Букоцветные*; Вес: ок. 13г  
Семейство: *Ореховые*; Выход ядра: ок. 45%  
Род: Орех; Толщина скорлупы: ок. 1,38мм  
Вид: *Орех грецкий (J. Regia L.)*; Диаметр: ок. 30-36 мм

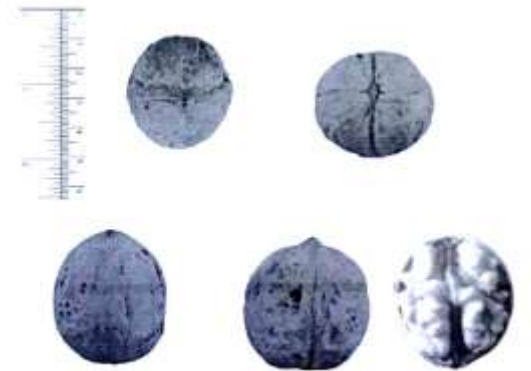
Наименование: **Милотай 10 (Milotai 10)**  
Селекция: **Венгрия(Северное полушарие)**  
Период созревания: **конец сентября**  
Морозостойкость: **Высокая (-25°C)**



## Характеристика сорта

Порядок: *Букоцветные*; Вес: ок. 15 г  
Семейство: *Ореховые*; Выход: ок. 60%  
Род: Орех; Толщина скорлупы: ок. 1,08 мм  
Вид: *Орех грецкий*; Диаметр: ок. 34-40 мм

Название: **185**  
Происхождение: **Китай (Северное полушарие)**  
Созревание: **конец сентября**  
Морозостойкость: **Высокая (-23°C)**



# Особенности хранения

## Грецкий орех

Орехи упаковываются в тканевые или бумажные мешки массой до 50 кг;

Орехи хранятся в сухих, чистых помещениях без вредителей и посторонних запахов. При температуре от -15 до +20°C и относительной влажности не более 70% срок годности до одного года

Хранение очищенного грецкого ореха происходит в картонных ящиках или вакуумных пакетах при этом ядро должно быть полностью сухим, недосушенное ядро грецкого ореха подвергается воздействию плесени.



## Фундук

После полного созревания фундук хранят в скорлупе при температуре от 3 до 12 °C в сухом и темном месте (в течение года) при условии сухости воздуха или при температурах от 0 до 3 °C при тех же остальных параметрах (до 3 лет).

Хранят фундук в скорлупе в бумажных или тканевых мешках и пакетах.

Ядро вакумируется.



Пораженные плесенью плоды следует утилизировать



**Благодарю за внимание!**

Жексембекова Маншук Абыхановна к.б.н Руководитель  
Руководитель ТОО «Интеграция Тургень».  
тел.ном. 87017655600